

## Douchette latérale sans réglage du débit FlowReduce - Chrome

SERIES SPECIFIC

28 518 979 Version du produit de 01/04/2024



- pomme de douche Ø 55 mm
- rotule 25° pivotante (dans tous les sens)
- HORIZONTAL RAIN, débit max. 5 l/min (à 3 bar)
- avec système anti-calcaire
- rosace Ø 55 mm
- raccord 1/2"
- Ce produit contribue au respect des exigences des systèmes d'évaluation des bâtiments écologiques, par exemple LEED®, BREEAM®, DGNB

	Chrome	28 518 979-00
	Platine brossé	28 518 979-06
	Platine	28 518 979-08
	Laiton (Or 23cts)	28 518 979-09
	Dark Chrome	28 518 979-19
	Light Gold	28 518 979-26
	Light Gold brossé	28 518 979-27
	Laiton brossé (Or 23cts)	28 518 979-28
	Noir mat	28 518 979-33
	Dark Brass brossé	28 518 979-39
	Bronze brossé	28 518 979-42
	Champagne brossé (Or 22cts)	28 518 979-46
	Champagne (Or 22cts)	28 518 979-47
	Chrome brossé	28 518 979-93
	Dark Platinum brossé	28 518 979-99

### Accessoires recommandés



- Coude mural à encastrer -** 35 085 970 90
- profondeur de montage max. 163 mm
  - profondeur de montage mini. 90 mm



**Diagramme de débit**



**Diagramme de portée du jet**



**Codes & Standards**

ASME A112.18.1	cUPC	DIN 4109	ISO 3822
Scottish Water Byelaws	UK Water Supply Regulations	Ü-Zeichen	



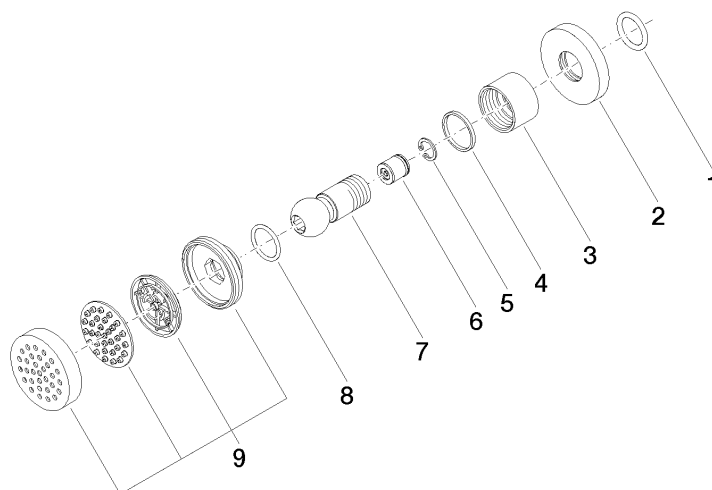
Douchette latérale sans réglage du débit FlowReduce - Chrome

SERIES SPECIFIC

28 518 979 Version du produit de 01/04/2024

Certificats et durabilité

LGA\_38 IAPMO\_4976 WRAS\_240602



## Liste des pièces de rechange

N°	Article Numéro	Désignation	Fréquence de montage	Délai de livraison
3	09 23 30 026-00	écrou	1,00	10
4	09 14 15 010 90	anneau	1,00	2
9	90 12 05 027 00-00	boîtier ( complètement )	1,00	10
8	09 14 10 015 90	joint	1,00	2
7	09 21 40 016-00	raccord	1,00	10
6	09 23 01 048 90	anti-retour	1,00	2
5	09 16 01 014 90	anneau	1,00	2
1	90 14 10 026 00 90	joint	1,00	2
2	09 27 22 019-00	rosace	1,00	10