

## Douchette latérale sans réglage du débit - Platine brossé

28 528 782 Version du produit de 6/1/2024



- pomme de douche Ø 55 mm
- rotule 25° pivotante (dans tous les sens)
- HORIZONTAL RAIN, débit max. 7 l/min (à 3 bar)
- système anti-calcaire
- rosace 60 x 60 mm
- raccord 1/2"

	Platine brossé	28 528 782-06
	Chrome	28 528 782-00
	Platine	28 528 782-08
	Dark Chrome	28 528 782-19
	Or clair brossé	28 528 782-27
	Laiton brossé (Or 23cts)	28 528 782-28
	Noir mat	28 528 782-33
	Champagne brossé (Or 22cts)	28 528 782-46
	Champagne (Or 22cts)	28 528 782-47
	Chrome brossé	28 528 782-93
	Dark Platinum brossé	28 528 782-99

### Accessoires recommandés

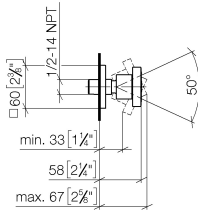


- Coude mural à encastrer - 35 085 970 90**
- profondeur de montage max. mm
  - profondeur de montage mini. mm

# Douchette latérale sans réglage du débit - Platine brossé

28 528 782    Version du produit de 6/1/2024

mm [inches]



## Diagramme de débit



## Codes & Standards

DIN 4109	ISO 3822	Scottish Water Byelaws	UK Water Supply Regulations
----------	----------	------------------------	-----------------------------

## Ü-Zeichen



## Douchette latérale sans réglage du débit - Platine brossé

---

28 528 782 Version du produit de 6/1/2024

### Certificats

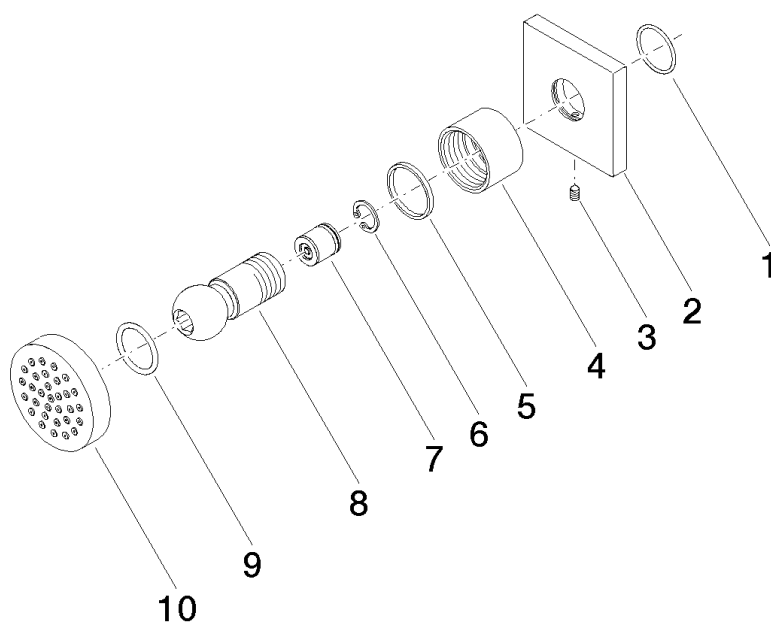
---

LGA\_38

WRAS\_240602

## Douchette latérale sans réglage du débit - Platine brossé

28 528 782 Version du produit de 6/1/2024



### Liste des pièces de rechange

N°	Article Numéro	Désignation	Fréquence de montage	Délai de livraison
1	09 14 10 098 90	joint	1	2
2	09 27 98 003-06	rosace	1	10
3	09 31 11 048 90	tige	1	2
4	09 23 30 026-06	écrou	1	10
5	09 14 15 010 90	anneau	1	2
6	09 16 01 014 90	anneau	1	2
7	90 23 01 147 00 90	anti-retour	1	2
8	09 21 40 016-06	raccord	1	10
9	09 14 10 015 90	joint	1	2
10	90 12 05 027 00-06	boîtier ( complètement )	1	10