

Douchette latérale sans réglage du débit - Light Gold brossé

SERIES SPECIFIC

28 528 979 Version du produit de 01/10/2023



- pomme de douche Ø 55 mm
- rotule 25° pivotante (dans tous les sens)
- HORIZONTAL RAIN, débit max. 7 l/min (à 3 bar)
- avec système anti-calcaire
- rosace Ø 55 mm
- raccord 1/2"

	Light Gold brossé	28 528 979-27
	Chrome	28 528 979-00
	Platine brossé	28 528 979-06
	Platine	28 528 979-08
	Laiton (Or 23cts)	28 528 979-09
	Dark Chrome	28 528 979-19
	Light Gold	28 528 979-26
	Laiton brossé (Or 23cts)	28 528 979-28
	Noir mat	28 528 979-33
	Dark Brass brossé	28 528 979-39
	Bronze brossé	28 528 979-42
	Champagne brossé (Or 22cts)	28 528 979-46
	Champagne (Or 22cts)	28 528 979-47
	Chrome brossé	28 528 979-93
	Dark Platinum brossé	28 528 979-99

Accessoires recommandés



- Coude mural à encastrer -** 35 085 970 90
- profondeur de montage mini. 90 mm
 - profondeur de montage max. 163 mm

mm [inches]

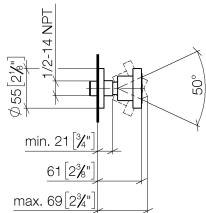
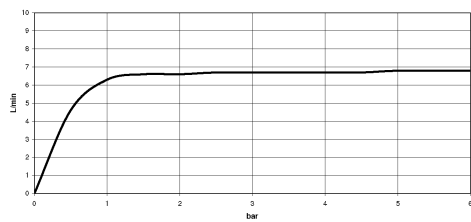


Diagramme de débit



Codes & Standards

DIN 4109	ISO 3822	Scottish Water Byelaws	UK Water Supply Regulations
----------	----------	------------------------	-----------------------------

Ü-Zeichen



Douchette latérale sans réglage du débit - Light Gold brossé

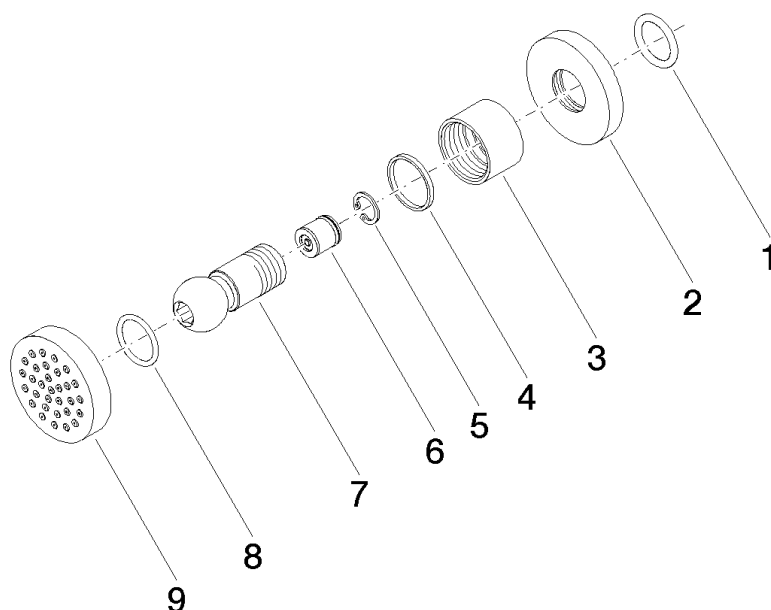
SERIES SPECIFIC

28 528 979 Version du produit de 01/10/2023

Certificats et durabilité

LGA_38

WRAS_240602



Liste des pièces de rechange

N°	Article Numéro	Désignation	Fréquence de montage	Délai de livraison
6	90 23 01 147 00 90	anti-retour	1,00	2
1	90 14 10 026 00 90	joint	1,00	2
4	09 14 15 010 90	anneau	1,00	2
7	09 21 40 016-27	raccord	1,00	60
2	09 27 22 019-27	rosace	1,00	60
5	09 16 01 014 90	anneau	1,00	2
8	09 14 10 015 90	joint	1,00	2
3	09 23 30 026-27	écrou	1,00	60
9	90 12 05 027 00-27	boîtier (complètement)	1,00	30