




28 545 977 Version du produit jusqu'à 05/12/2019



- Ø de pomme de douche arrosoir 200 mm
- PURE RAIN, débit max. 14 l/min (à 3 bar)
- Fonction à partir de: 8 l/min
- avec système anti-calcaire

Données techniques :

- saillie 435 mm
- rosace Ø 55 mm
- raccord 1/2"

	Chrome	28 545 977-00
	Platine brossé	28 545 977-06
	Platine	28 545 977-08
	Laiton (Or 23cts)	28 545 977-09
	Laiton brossé (Or 23cts)	28 545 977-28
	Dark Brass brossé	28 545 977-39
	Chrome brossé	28 545 977-93
	Dark Platinum brossé	28 545 977-99

Accessoires recommandés



- Coude mural à encastrer -** 35 085 970 90
- profondeur de montage max. 163 mm
 - profondeur de montage mini. 90 mm

28 545 977 Version du produit jusqu'à 05/12/2019



Diagramme de débit



Codes & Standards

DIN 4109

EN 1112

ISO 3822

Scottish Water
Byelaws

UK Water Supply
Regulations

Ü-Zeichen



MADISON Pomme de douche arrosoir à fixation murale 200 mm - Chrome

MADISON

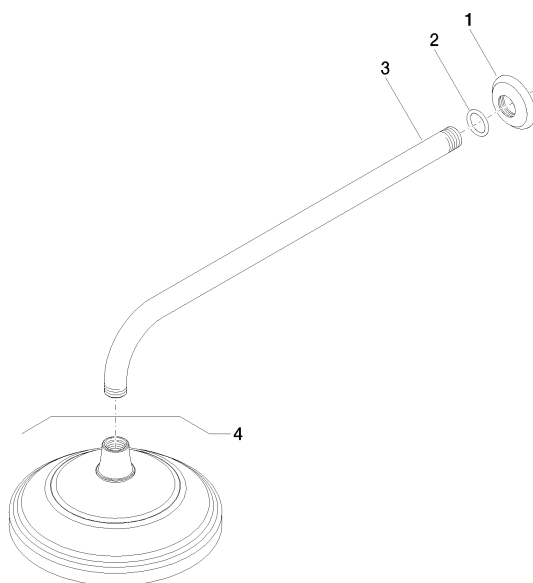
28 545 977 Version du produit jusqu'à 05/12/2019

Certificats et durabilité

DVGW_DW-
6517DN0

LGA_38

WRAS_250102



Liste des pièces de rechange

N°	Article Numéro	Désignation	Fréquence de montage	Délai de livraison
3	09 11 03 017-00	raccord	1,00	10
1	09 27 35 003-00	rosace	1,00	10
2	90 14 10 026 00 90	joint	1,00	2