

Pomme de douche arrosoir à fixation murale FlowReduce 220 mm - Laiton brossé (Or 23cts)

SERIES SPECIFIC

28 648 670 Version du produit de 01/04/2024



- saillie 450 mm
- Ø de pomme de douche arrosoir 220 mm
- jet pluie
- débit maxi. 7 l/min
- Fonction à partir de: 6 l/min
- rosace 65 x 65 mm
- raccord 1/2"
- avec système anti-calcaire
- avec fonction anti-gouttes
- Ce produit contribue au respect des exigences des systèmes d'évaluation des bâtiments écologiques, par exemple LEED®, BREEAM®, DGNB

	Laiton brossé (Or 23cts)	28 648 670-28
	Chrome	28 648 670-00
	Platine brossé	28 648 670-06
	Platine	28 648 670-08
	Dark Chrome	28 648 670-19
	Light Gold brossé	28 648 670-27
	Noir mat	28 648 670-33
	Champagne brossé (Or 22cts)	28 648 670-46
	Champagne (Or 22cts)	28 648 670-47
	Chrome brossé	28 648 670-93
	Dark Platinum brossé	28 648 670-99

Pomme de douche arrosoir à fixation murale FlowReduce 220 mm - Laiton brossé (Or 23cts)

SERIES SPECIFIC

28 648 670 Version du produit de 01/04/2024
mm [inches]

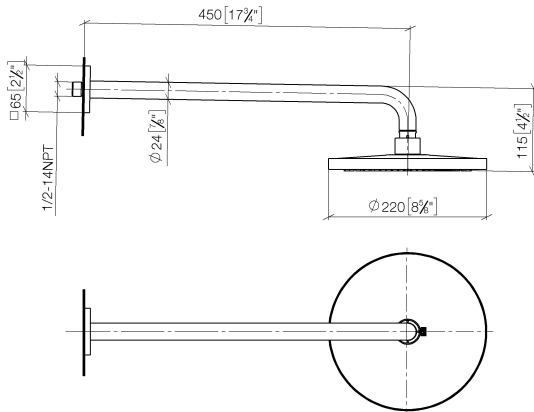


Diagramme de débit



Codes & Standards

DIN 4109

ISO 3822

Ü-Zeichen



Pomme de douche arrosoir à fixation murale FlowReduce 220 mm - Laiton
brossé (Or 23cts)

SERIES SPECIFIC

28 648 670 Version du produit de 01/04/2024

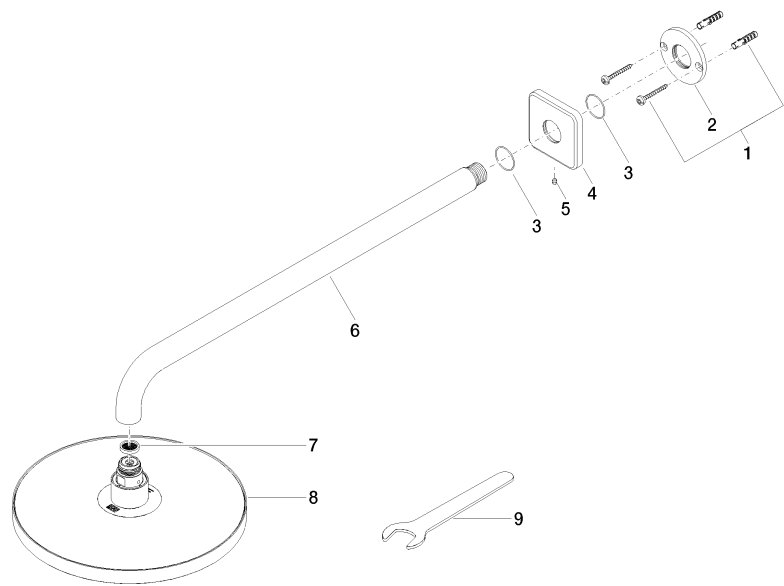
Certificats et durabilité

LGA_38

Pomme de douche arrosoir à fixation murale FlowReduce 220 mm - Laiton
brossé (Or 23cts)

SERIES SPECIFIC

28 648 670 Version du produit de 01/04/2024
 Les pièces pour les
 autres finitions
 peuvent être
 trouvées ici : Chrome



Liste des pièces de rechange

N°	Article Numéro	Désignation	Fréquence de montage	Délai de livraison
7	09 23 01 075 90	élément insérable	1,00	2
1	04 30 31 032 00 90	set de fixation	1,00	2
8	90 12 05 092 20-28	douche	1,00	20
6	90 11 03 070 00-28	tuyau	1,00	20
4	09 27 67 015-28	rosace	1,00	20
5	90 31 11 038 00 90	tige	1,00	2
3	09 14 10 150 90	joint	1,00	2
2	09 17 20 120 90	patte de fixation	1,00	2
9	90 30 09 069 00 90	clé à écrou	1,00	2