

Pomme de douche arrosoir à fixation murale FlowReduce 220 mm - Chrome

SERIES SPECIFIC

28 648 970 Version du produit de 01/04/2024



- saillie 450 mm
- Ø de pomme de douche arrosoir 220 mm
- PURE RAIN, débit max. 7 l/min (à 3 bar)
- Fonction à partir de: 6 l/min
- rosace Ø 60 mm
- raccord 1/2"
- avec système anti-calcaire
- avec fonction anti-gouttes
- Ce produit contribue au respect des exigences des systèmes d'évaluation des bâtiments écologiques, par exemple LEED®, BREEAM®, DGNB

	Chrome	28 648 970-00
	Platine brossé	28 648 970-06
	Platine	28 648 970-08
	Dark Chrome	28 648 970-19
	Light Gold	28 648 970-26
	Light Gold brossé	28 648 970-27
	Laiton brossé (Or 23cts)	28 648 970-28
	Noir mat	28 648 970-33
	Dark Brass brossé	28 648 970-39
	Bronze brossé	28 648 970-42
	Champagne brossé (Or 22cts)	28 648 970-46
	Champagne (Or 22cts)	28 648 970-47
	Chrome brossé	28 648 970-93
	Dark Platinum brossé	28 648 970-99

mm [inches]



Diagramme de débit



Codes & Standards

DIN 4109

ISO 3822

Ü-Zeichen



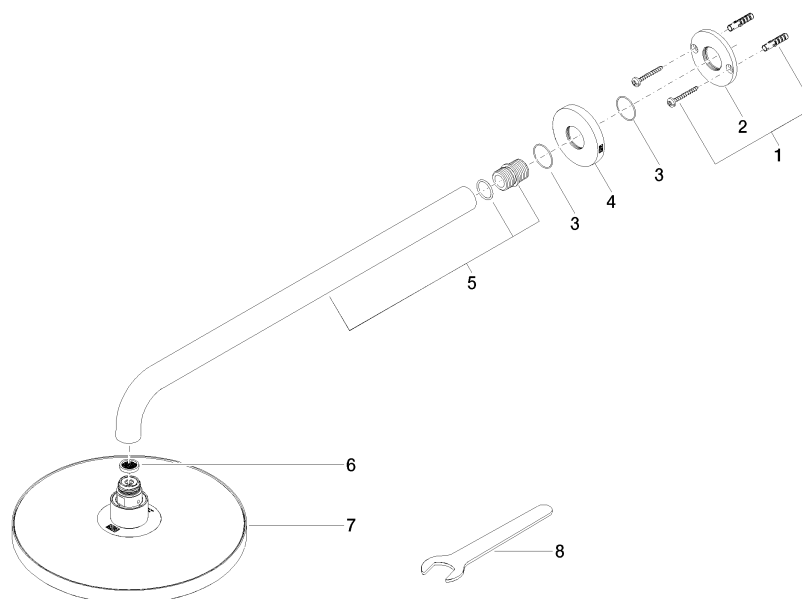
Pomme de douche arrosoir à fixation murale FlowReduce 220 mm - Chrome SERIES SPECIFIC

28 648 970 Version du produit de 01/04/2024

Certificats et durabilité

LGA_38

Les pièces pour les
autres finitions
peuvent être
trouvées ici : Platine
brossé



Liste des pièces de rechange

N°	Article Numéro	Désignation	Fréquence de montage	Délai de livraison
3	09 14 10 150 90	joint	2,00	2
2	09 17 20 120 90	patte de fixation	1,00	2
8	90 30 09 069 00 90	clé à écrou	1,00	2
4	09 27 97 015-00	rosace	1,00	10
7	90 12 05 092 20-00	douche	1,00	10
5	90 11 03 070 00-00	tuyau	1,00	10
1	04 30 31 032 00 90	set de fixation	1,00	2
6	09 23 01 075 90	élément insérable	1,00	2