

Pomme de douche arrosoir à fixation murale 220 mm - Or clair brossé

IMO

28 649 670



- saillie 450 mm
- Ø de pomme de douche arrosoir 220 mm
- PURE RAIN, débit max. 14 l/min (à 3 bar)
- Fonction à partir de: 7 l/min
- rosace 65 x 65 mm
- raccord 1/2"
- avec système anti-calcaire
- avec fonction anti-gouttes

S'adapte aux gammes suivantes : IMO, CYO

| | | |
|--|-----------------------------|---------------|
| | Or clair brossé | 28 649 670-27 |
| | Chrome | 28 649 670-00 |
| | Platine brossé | 28 649 670-06 |
| | Platine | 28 649 670-08 |
| | Dark Chrome | 28 649 670-19 |
| | Laiton brossé (Or 23cts) | 28 649 670-28 |
| | Noir mat | 28 649 670-33 |
| | Champagne brossé (Or 22cts) | 28 649 670-46 |
| | Champagne (Or 22cts) | 28 649 670-47 |
| | Chrome brossé | 28 649 670-93 |
| | Dark Platinum brossé | 28 649 670-99 |

Accessoires recommandés



Coude mural à encastrer -

35 085 970 90

- profondeur de montage mini. 90 mm
- profondeur de montage max. 163 mm

Pomme de douche arrosoir à fixation murale 220 mm - Or clair brossé

IMO

28 649 670

mm [inches]



Diagramme de débit



Codes & Standards

DIN 4109

ISO 3822

Scottish Water
Byelaws

UK Water Supply
Regulations

Ü-Zeichen



Pomme de douche arrosoir à fixation murale 220 mm - Or clair brossé

IMO

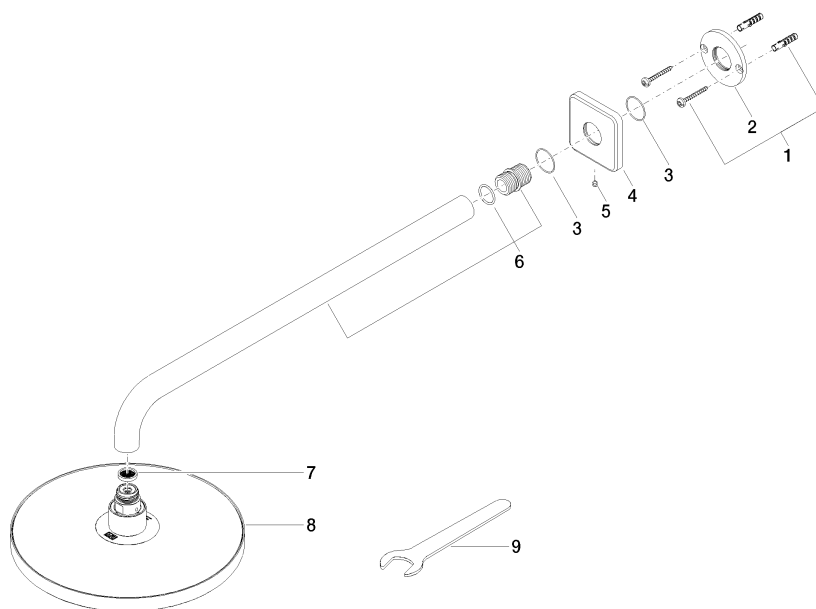
28 649 670

Certificats

LGA_38

WRAS_2212

Version du produit de 3/13/2017





Pomme de douche arrosoir à fixation murale 220 mm - Or clair brossé

IMO

28 649 670

Liste des pièces de rechange

Version du produit de 3/13/2017

| N° | Article Numéro | Désignation | Fréquence de montage | Délai de livraison |
|----|--------------------|-----------------|----------------------|--------------------|
| | 04 30 31 032 00 90 | set de fixation | 10 | 2 |