

Pomme de douche arrosoir à fixation murale 220 mm - Chrome brossé

IMO

28 649 670



- saillie 450 mm
- Ø de pomme de douche arrosoir 220 mm
- PURE RAIN, débit max. 14 l/min (à 3 bar)
- Fonction à partir de: 7 l/min
- rosace 65 x 65 mm
- raccord 1/2"
- avec système anti-calcaire
- avec fonction anti-gouttes

S'adapte aux gammes suivantes : IMO, CYO

	Chrome brossé	28 649 670-93
	Chrome	28 649 670-00
	Platine brossé	28 649 670-06
	Platine	28 649 670-08
	Dark Chrome	28 649 670-19
	Or clair brossé	28 649 670-27
	Laiton brossé (Or 23cts)	28 649 670-28
	Noir mat	28 649 670-33
	Champagne brossé (Or 22cts)	28 649 670-46
	Champagne (Or 22cts)	28 649 670-47
	Dark Platinum brossé	28 649 670-99

Accessoires recommandés



Coude mural à encastrer -

35 085 970 90

- profondeur de montage max. 163 mm
- profondeur de montage mini. 90 mm

Pomme de douche arrosoir à fixation murale 220 mm - Chrome brossé

IMO

28 649 670

mm [inches]



Diagramme de débit



Codes & Standards

DIN 4109

ISO 3822

Scottish Water
Byelaws

UK Water Supply
Regulations

Ü-Zeichen



Pomme de douche arrosoir à fixation murale 220 mm - Chrome brossé

IMO

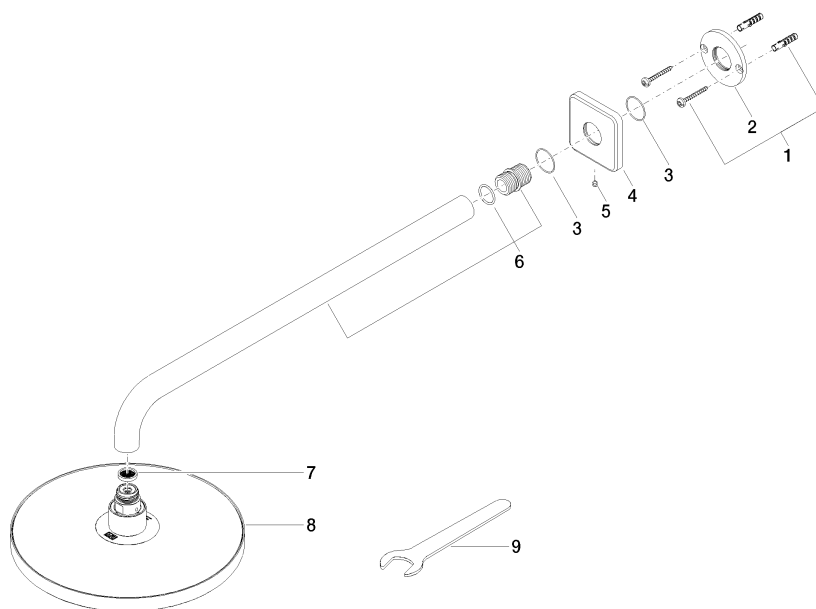
28 649 670

Certificats

LGA_38

WRAS_2212

Version du produit de 3/13/2017





Pomme de douche arrosoir à fixation murale 220 mm - Chrome brossé

IMO

28 649 670

Liste des pièces de rechange

Version du produit de 3/13/2017

N°	Article Numéro	Désignation	Fréquence de montage	Délai de livraison
	04 30 31 032 00 90	set de fixation	10	2