

Pomme de douche arrosoir à fixation murale 220 mm - Platine

TARA

28 649 970



- saillie 450 mm
- Ø de pomme de douche arrosoir 220 mm
- PURE RAIN, débit max. 14 l/min (à 3 bar)
- Fonction à partir de: 7 l/min
- rosace Ø 60 mm
- raccord 1/2"
- avec système anti-calcaire
- avec fonction anti-gouttes

S'adapte aux gammes suivantes : TARA, LISSÉ, VAIA, META

	Platine	28 649 970-08
	Chrome	28 649 970-00
	Platine brossé	28 649 970-06
	Dark Chrome	28 649 970-19
	Or clair	28 649 970-26
	Or clair brossé	28 649 970-27
	Laiton brossé (Or 23cts)	28 649 970-28
	Noir mat	28 649 970-33
	Bronze brossé	28 649 970-42
	Champagne brossé (Or 22cts)	28 649 970-46
	Champagne (Or 22cts)	28 649 970-47
	Chrome brossé	28 649 970-93
	Dark Platinum brossé	28 649 970-99

Accessoires recommandés



- Coude mural à encastrer -** 35 085 970 90
- profondeur de montage max. 163 mm
 - profondeur de montage mini. 90 mm

Pomme de douche arrosoir à fixation murale 220 mm - Platine

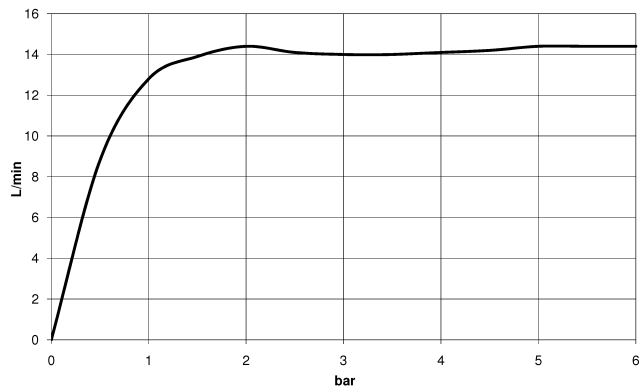
TARA

28 649 970

mm [inches]

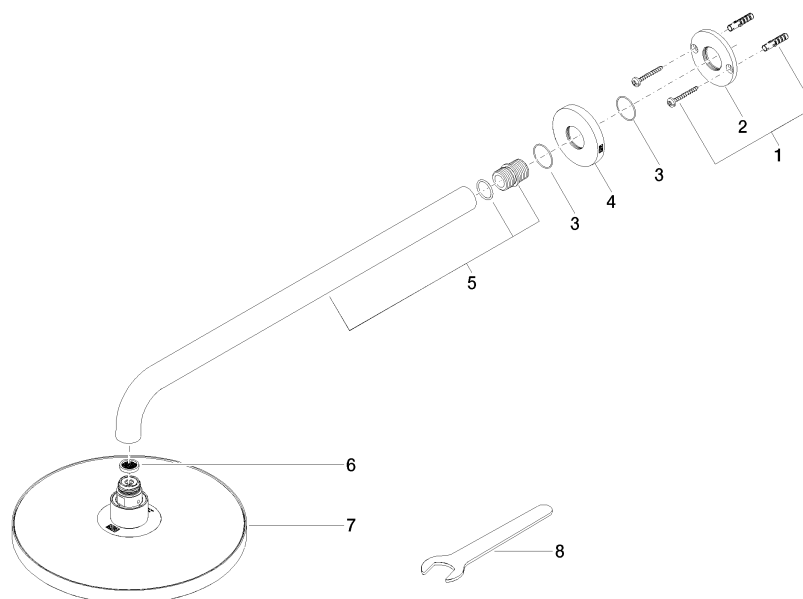


Diagramme de débit



Certificats

WRAS_2212012. DVGW_DW- LGA_38655.
6517DN0118.



Liste des pièces de rechange

N°	Article Numéro	Désignation	Fréquence de montage	Délai de livraison
1	04 30 31 032 00 90	set de fixation	1	2
2	09 17 20 120 90	patte de fixation	1	2
3	09 14 10 150 90	joint	2	2
4	09 27 97 015-08	rosace	1	40
5	90 11 03 070 00-08	tuyau	1	40
6	09 23 01 075 90	élément insérable	1	2
7	04 12 05 092 00-08	douche	1	40
8	90 30 09 069 00 90	clé à écrou	1	2