

## Pomme de douche arrosoir à fixation murale 220 mm - Dark Chrome

TARA

28 649 970



- saillie 450 mm
- Ø de pomme de douche arrosoir 220 mm
- PURE RAIN, débit max. 14 l/min (à 3 bar)
- Fonction à partir de: 7 l/min
- rosace Ø 60 mm
- raccord 1/2"
- avec système anti-calcaire
- avec fonction anti-gouttes

S'adapte aux gammes suivantes : TARA, LISSÉ, VAIA, META

	Dark Chrome	28 649 970-19
	Chrome	28 649 970-00
	Platine brossé	28 649 970-06
	Platine	28 649 970-08
	Or clair	28 649 970-26
	Or clair brossé	28 649 970-27
	Laiton brossé (Or 23cts)	28 649 970-28
	Noir mat	28 649 970-33
	Bronze brossé	28 649 970-42
	Champagne brossé (Or 22cts)	28 649 970-46
	Champagne (Or 22cts)	28 649 970-47
	Chrome brossé	28 649 970-93
	Dark Platinum brossé	28 649 970-99

### Accessoires recommandés



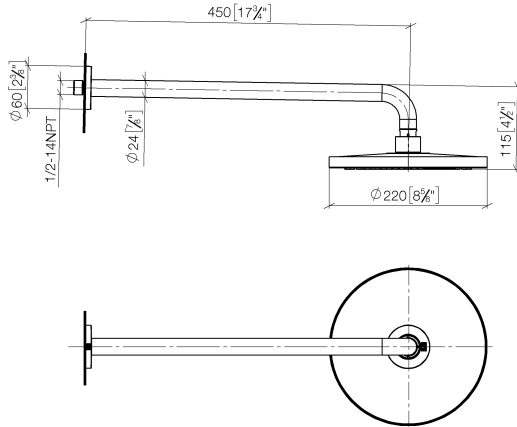
- Coude mural à encastrer -** 35 085 970 90
- profondeur de montage max. 163 mm
  - profondeur de montage mini. 90 mm

## Pomme de douche arrosoir à fixation murale 220 mm - Dark Chrome

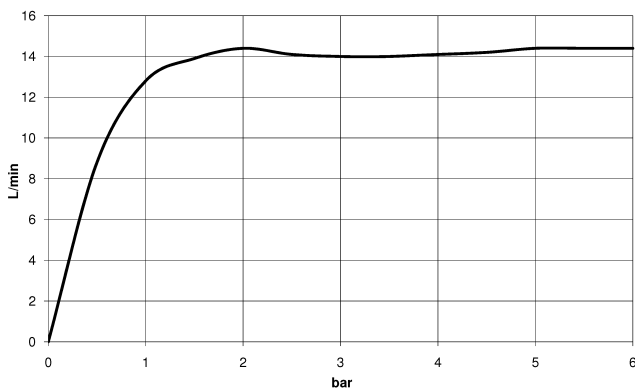
TARA

28 649 970

mm [inches]



### Diagramme de débit



### Codes & Standards

DIN 4109

EN 1112

ISO 3822

Scottish Water  
Byelaws

UK Water Supply  
Regulations

Ü-Zeichen



## Pomme de douche arrosoir à fixation murale 220 mm - Dark Chrome

TARA

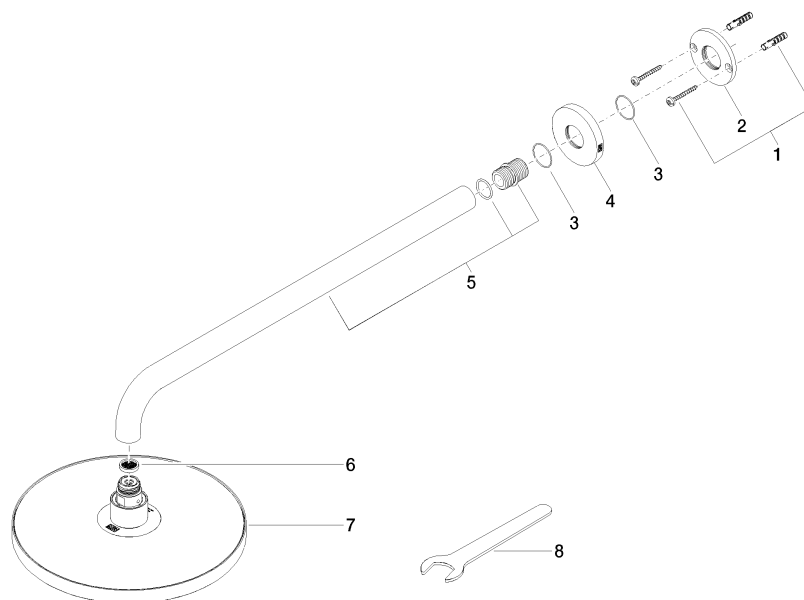
28 649 970

### Certificats

DVGW\_DW-  
6517DN0

LGA\_38

WRAS\_2212





## Pomme de douche arrosoir à fixation murale 220 mm - Dark Chrome

TARA

28 649 970

### Liste des pièces de rechange