

Pomme de douche arrosoir à fixation murale 400 mm - Light Gold

SERIES SPECIFIC

28 659 970 Version du produit de 13/03/2017



- Ø de pomme de douche arrosoir 400 mm
- PURE RAIN, débit max. 20 l/min (à 3 bar)
- Fonction à partir de: 12 l/min
- avec système anti-calcaire

Données techniques :

- saillie 450 mm
- rosace Ø 60 mm
- raccord 1/2"

Remarques :

Modification du produit à partir du 01.04.2024 :
débit max. 20l/min

| | | |
|---|-----------------------------|---------------|
|  | Light Gold | 28 659 970-26 |
|  | Chrome | 28 659 970-00 |
|  | Platine brossé | 28 659 970-06 |
|  | Platine | 28 659 970-08 |
|  | Dark Chrome | 28 659 970-19 |
|  | Light Gold brossé | 28 659 970-27 |
|  | Laiton brossé (Or 23cts) | 28 659 970-28 |
|  | Noir mat | 28 659 970-33 |
|  | Dark Brass brossé | 28 659 970-39 |
|  | Bronze brossé | 28 659 970-42 |
|  | Champagne brossé (Or 22cts) | 28 659 970-46 |
|  | Champagne (Or 22cts) | 28 659 970-47 |
|  | Chrome brossé | 28 659 970-93 |
|  | Dark Platinum brossé | 28 659 970-99 |

Accessoires recommandés

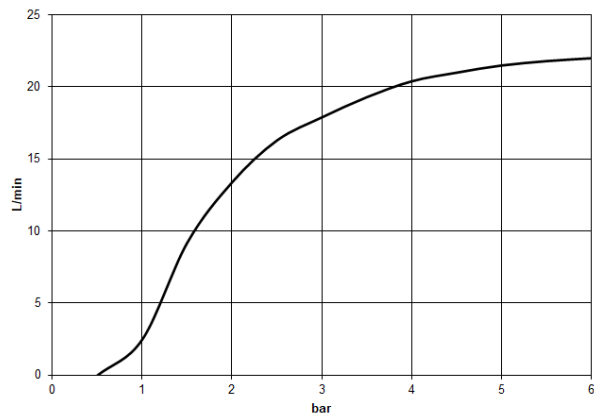


- Coude mural à encastrer -** 35 085 970 90
- profondeur de montage mini. 90 mm
 - profondeur de montage max. 163 mm

28 659 970 Version du produit de 13/03/2017



Diagramme de débit



Codes & Standards

DIN 4109

EN 1112

ISO 3822

Scottish Water
Byelaws

UK Water Supply
Regulations

Ü-Zeichen



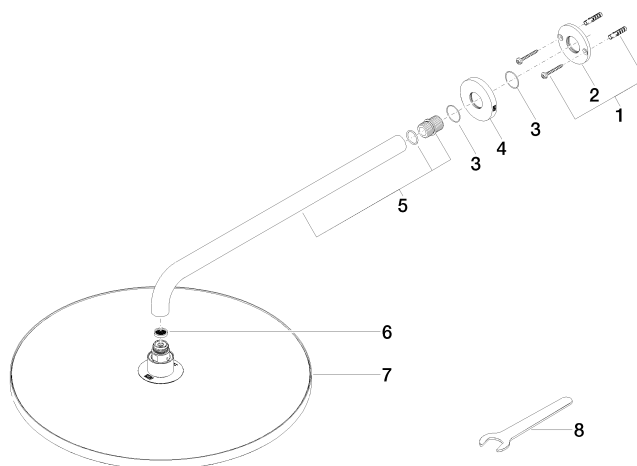
Pomme de douche arrosoir à fixation murale 400 mm - Light Gold

SERIES SPECIFIC

28 659 970 Version du produit de 13/03/2017

Certificats et durabilité

| | | | |
|--------|--------|-----------|-----------------|
| LGA_29 | LGA_29 | WRAS_2212 | DVGW_DW-6517DN0 |
|--------|--------|-----------|-----------------|



Liste des pièces de rechange

| N° | Article Numéro | Désignation | Fréquence de montage | Délai de livraison |
|----|--------------------|-------------------|----------------------|--------------------|
| 5 | 90 11 03 070 00-26 | tuyau | 1,00 | 30 |
| 1 | 04 30 31 032 00 90 | set de fixation | 1,00 | 2 |
| 2 | 09 17 20 120 90 | patte de fixation | 1,00 | 2 |
| 6 | 09 23 01 075 90 | élément insérable | 1,00 | 2 |
| 3 | 09 14 10 150 90 | joint | 2,00 | 2 |
| 8 | 90 30 09 069 00 90 | clé à écrou | 1,00 | 2 |
| 4 | 09 27 97 015-26 | rosace | 1,00 | 60 |
| 7 | 90 12 05 090 00-26 | douche | 1,00 | 30 |