

Pomme de douche arrosoir à fixation murale 300 x 240 mm - Chrome brossé SERIES SPECIFIC

28 765 980 Version du produit de 13/03/2017



- saillie 450 mm
- pomme de douche arrosoir 300 x 240 mm
- PURE RAIN, débit max. 20 l/min (à 3 bar)
- Fonction à partir de: 12 l/min
- rosace 60 x 60 mm
- raccord 1/2"
- avec système anti-calcaire
- avec fonction anti-gouttes

Modification du produit à partir du 01.04.2024 :
débit max. 20l/min

	Chrome brossé	28 765 980-93
	Chrome	28 765 980-00
	Platine brossé	28 765 980-06
	Platine	28 765 980-08
	Light Gold brossé	28 765 980-27
	Laiton brossé (Or 23cts)	28 765 980-28
	Noir mat	28 765 980-33
	Dark Platinum brossé	28 765 980-99

Accessoires recommandés



- Coude mural à encastrer -** 35 085 970 90
- profondeur de montage max. 163 mm
 - profondeur de montage mini. 90 mm

Pomme de douche arrosoir à fixation murale 300 x 240 mm - Chrome brossé SERIES SPECIFIC

28 765 980 Version du produit de 13/03/2017

mm [inches]

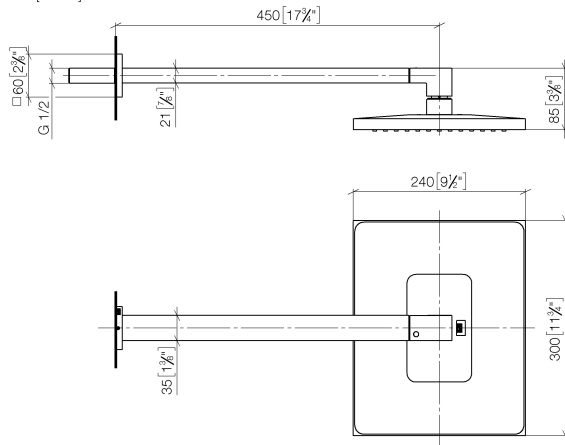


Diagramme de débit



Codes & Standards

DIN 4109

ISO 3822

Scottish Water
Byelaws

UK Water Supply
Regulations

Ü-Zeichen



Pomme de douche arrosoir à fixation murale 300 x 240 mm - Chrome brossé SERIES SPECIFIC

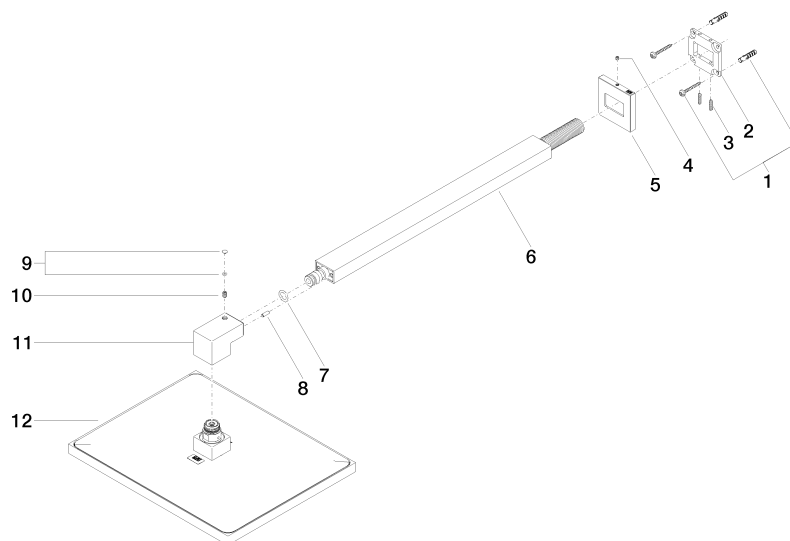
28 765 980 Version du produit de 13/03/2017

Certificats et durabilité

LGA_29

WRAS_2212

LGA_38



Liste des pièces de rechange

N°	Article Numéro	Désignation	Fréquence de montage	Délai de livraison
1	04 30 31 032 00 90	set de fixation	1,00	2
10	09 31 11 036 90	tige	1,00	2
2	09 30 11 160 90	rondelle	1,00	2
5	09 27 98 016-93	rosace	1,00	20
4	09 31 11 099 90	tige	1,00	2
9	90 31 20 087 00-93	bonde de fond	1,00	20
11	09 17 01 180-93	raccord	1,00	20
6	04 28 22 247 20-93	tuyau	1,00	20
8	09 31 11 040 90	tige	1,00	2
3	09 31 11 084 90	tige	2,00	2
12	04 12 05 063 00-93	douche	1,00	20
7	90 14 10 011 00 90	joint	1,00	2