

CL.1 Inverseur à 2 voies - Dark Platinum brossé

CL.1

29 126 705



- inverseur rotatif
 - diamètre de percement 37 mm
 - rosace 60 x 60 mm
 - raccord 1/2"
 - débit d'eau maxi. 23,5 l/min avec une pression d'écoulement de 3 bars
- Ne peut pas être combiné avec Perfecto (12 614 970 90).**

Ne peut pas être combiné avec Perfecto (12 614 970 90).

Accessoires requis



Set de flexibles -

12 509 970 90

CL.1 Inverseur à 2 voies - Dark Platinum brossé

CL.1

29 126 705

mm [inches]

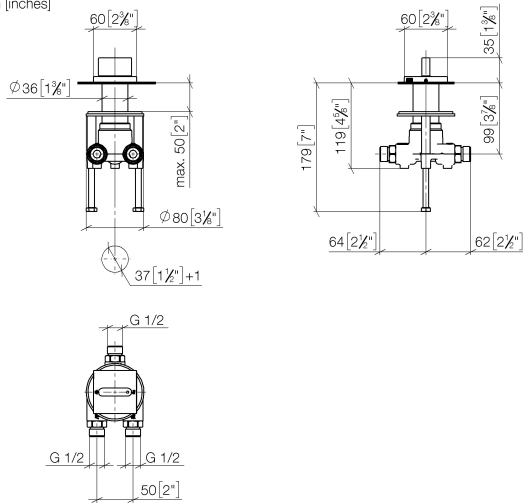
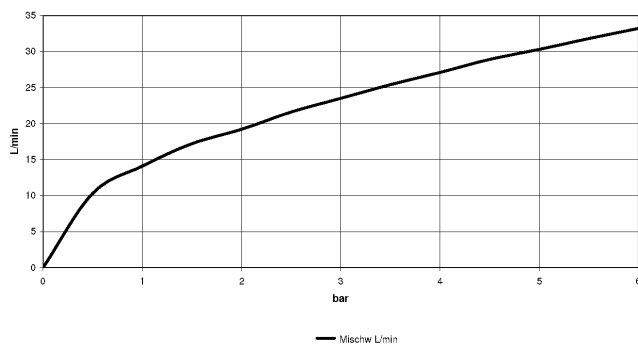


Diagramme de débit



Codes & Standards

ASME A112.18.1

cUPC

DIN 4109

ISO 3822

Ü-Zeichen



CL.1 Inverseur à 2 voies - Dark Platinum brossé

CL.1

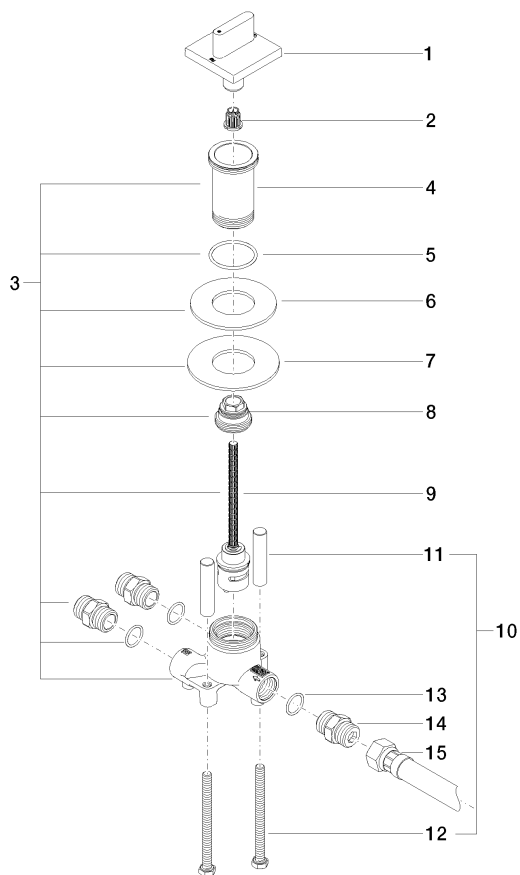
29 126 705

Certificats

IAPMO_4976

LGA_18

Version du produit de 3/9/2015





CL.1 Inverseur à 2 voies - Dark Platinum brossé

CL.1

29 126 705

Liste des pièces de rechange

Version du produit de 3/9/2015

N°	Article Numéro	Désignation	Fréquence de montage	Délai de livraison
	90 20 70 052 01-99	poignée	21	30