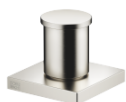


Inverseur à 2 voies pour montage sur gorge ou hors baignoire - Platine brossé SERIES SPECIFIC

29 140 670 Version du produit de 30/06/2015



- inverseur automatique bain/douche
- diamètre de percement 32 mm
- rosace 60 x 60 mm
- raccord 1/2"
- débit d'eau maxi. 64,9 l/min avec une pression d'écoulement de 3 bars

	Platine brossé	29 140 670-06
	Chrome	29 140 670-00
	Platine	29 140 670-08
	Dark Chrome	29 140 670-19
	Light Gold brossé	29 140 670-27
	Laiton brossé (Or 23cts)	29 140 670-28
	Noir mat	29 140 670-33
	Dark Brass brossé	29 140 670-39
	Champagne brossé (Or 22cts)	29 140 670-46
	Champagne (Or 22cts)	29 140 670-47
	Chrome brossé	29 140 670-93
	Dark Platinum brossé	29 140 670-99

Inverseur à 2 voies pour montage sur gorge ou hors baignoire - Platine brossé SERIES SPECIFIC

29 140 670 Version du produit de 30/06/2015

mm [inches]

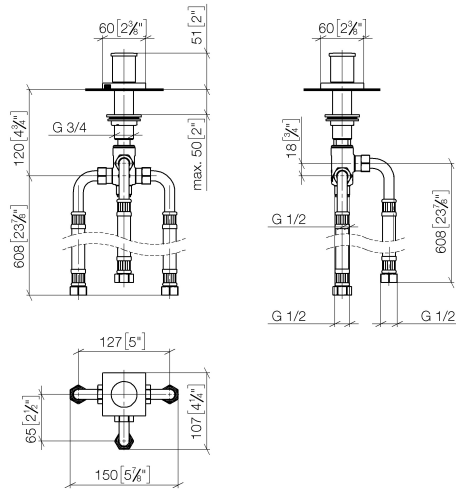


Diagramme de débit



Codes & Standards

ASME A112.18.1	cUPC	DIN 4109	ISO 3822
----------------	------	----------	----------

Scottish Water Byelaws	UK Water Supply Regulations	Ü-Zeichen
---------------------------	--------------------------------	-----------



Inverseur à 2 voies pour montage sur gorge ou hors baignoire - Platine brossé SERIES SPECIFIC

29 140 670 Version du produit de 30/06/2015

Certificats et durabilité

WRAS_1911

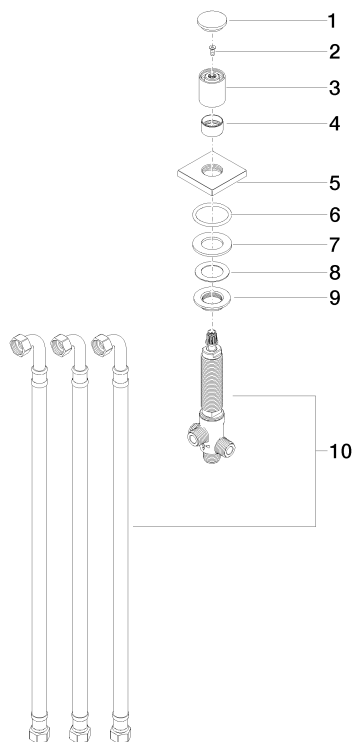
LGA_29

IAPMO_4976

Inverseur à 2 voies pour montage sur gorge ou hors baignoire - Platine brossé SERIES SPECIFIC

29 140 670 Version du produit de 30/06/2015

Les pièces pour les
autres finitions
peuvent être
trouvées ici : Chrome



Liste des pièces de rechange

N°	Article Numéro	Désignation	Fréquence de montage	Délai de livraison
10	90 17 09 051 00 90	inverseur	1,00	2
9	09 23 10 004 90	écrou	1,00	2
5	09 27 67 006-06	rosace	1,00	10
8	09 14 40 002 90	joint	1,00	2
3	09 20 71 002-06	poignée	1,00	10
1	09 20 71 003-06	poignée	1,00	10
2	90 30 30 014 00 90	vis	1,00	2
7	09 14 05 014 90	joint	1,00	2
4	09 16 01 012-06	anneau	1,00	10
6	90 14 10 043 00 90	joint	1,00	2