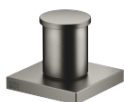


Inverseur à 2 voies pour montage sur gorge ou hors baignoire - Dark Platinum brossé

IMO

29 140 670



- inverseur automatique bain/douche
- diamètre de percement 32 mm
- rosace 60 x 60 mm
- raccord 1/2"
- débit d'eau maxi. 64,9 l/min avec une pression d'écoulement de 3 bars

S'adapte aux gammes suivantes : IMO, MEM, CYO

	Dark Platinum brossé	29 140 670-99
	Chrome	29 140 670-00
	Platine brossé	29 140 670-06
	Platine	29 140 670-08
	Dark Chrome	29 140 670-19
	Or clair brossé	29 140 670-27
	Laiton brossé (Or 23cts)	29 140 670-28
	Noir mat	29 140 670-33
	Champagne brossé (Or 22cts)	29 140 670-46
	Champagne (Or 22cts)	29 140 670-47
	Chrome brossé	29 140 670-93

Inverseur à 2 voies pour montage sur gorge ou hors baignoire - Dark Platinum brossé

IMO

29 140 670
mm [inches]

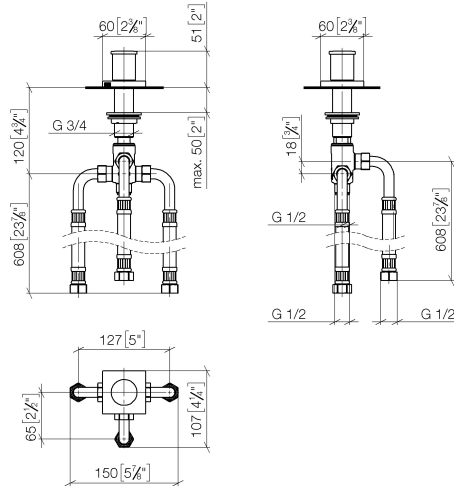
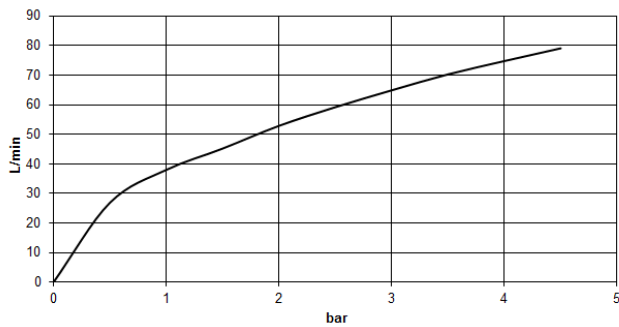


Diagramme de débit



Codes & Standards

ASME A112.18.1

cUPC

DIN 4109

ISO 3822

Scottish Water
Byelaws

UK Water Supply
Regulations

Ü-Zeichen



Inverseur à 2 voies pour montage sur gorge ou hors baignoire - Dark Platinum brossé

IMO

29 140 670

Certificats

IAPMO_4976

LGA_29

WRAS_1911

Inverseur à 2 voies pour montage sur gorge ou hors baignoire - Dark Platinum brossé

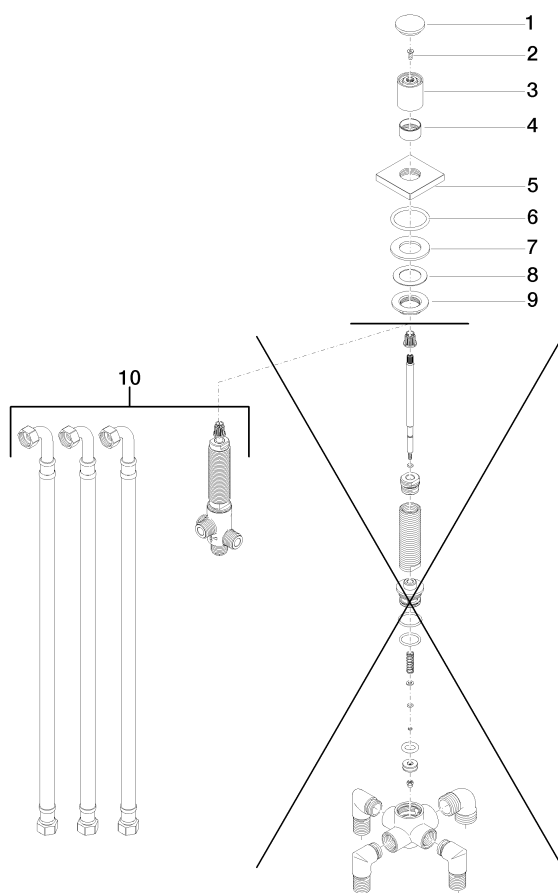
IMO

29 140 670

Version du produit jusqu'à 6/30/2015

Version du produit de 6/30/2015

Les pièces pour les
autres finitions
peuvent être
trouvées ici : Chrome





Inverseur à 2 voies pour montage sur gorge ou hors baignoire - Dark Platinum brossé

IMO

29 140 670

Liste des pièces de rechange

Version du produit jusqu'à 6/30/2015

Version du produit de 6/30/2015

N°	Article Numéro	Désignation	Fréquence de montage	Délai de livraison
	09 20 71 003-99	poignée	10	30