

## MEM Mitigeur monocommande de lavabo - Dark Platinum brossé

MEM

29 210 782



- diamètre de percement 35 mm
- rosace 60 x 60 mm
- 3x flexible de pression M 10 x 1 vissé, étanchéité contrôlée

	Dark Platinum brossé	29 210 782-99
	Chrome	29 210 782-00
	Platine brossé	29 210 782-06
	Platine	29 210 782-08
	Dark Chrome	29 210 782-19
	Laiton brossé (Or 23cts)	29 210 782-28
	Champagne brossé (Or 22cts)	29 210 782-46
	Champagne (Or 22cts)	29 210 782-47

29 210 782

mm [inches]

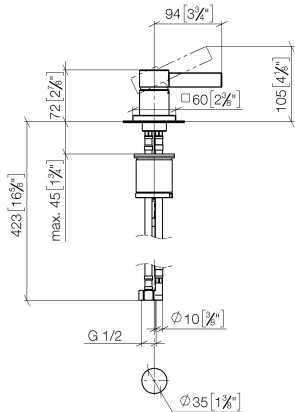
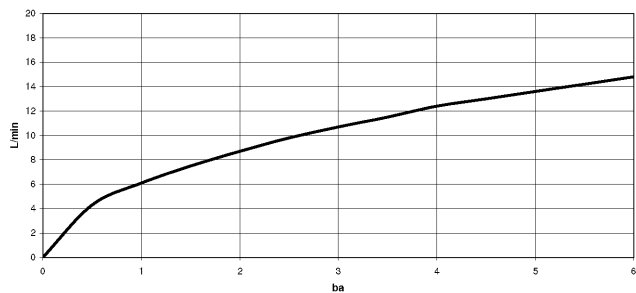


Diagramme de débit



Codes & Standards

DIN 4109

Executive Order  
no. 1007

ISO 3822

Ü-Zeichen



## MEM Mitigeur monocommande de lavabo - Dark Platinum brossé

MEM

29 210 782

Certificats

GDV\_0400

LGA\_28

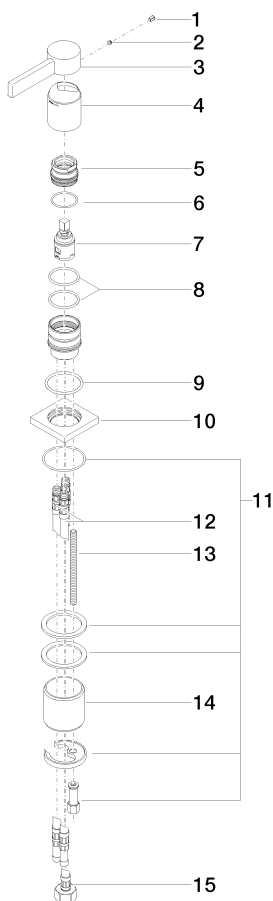
29 210 782

Version du produit de 3/10/2014 à 3/18/2019

Version du produit de 3/18/2019 à 5/5/2021

**Version du produit de 5/5/2021**

Les pièces pour les  
autres finitions  
peuvent être  
trouvées ici : Chrome





## MEM Mitigeur monocommande de lavabo - Dark Platinum brossé

MEM

29 210 782

### Liste des pièces de rechange

Version du produit de 3/10/2014 à 3/18/2019

Version du produit de 3/18/2019 à 5/5/2021

#### Version du produit de 5/5/2021

N°	Article Numéro	Désignation	Fréquence de montage	Délai de livraison
	09 31 20 017 90	bonde de fond	17	60