

## TARA ULTRA POT FILLER robinet d'eau froide - Champagne (Or 22cts)

30 805 875 Version du produit de 10/1/2024



- saillie 500 mm
- bec orientable
- jet laminaire
- eau froide uniquement
- débit d'eau maxi. 5,7 l/min avec une pression d'écoulement de 3 bars
- profondeur de montage mini. 125 mm
- profondeur de montage max. 80 mm
- sans plomb
- Ce produit contribue au respect des exigences des systèmes d'évaluation des bâtiments écologiques, par exemple LEED®, BREEAM®, DGNB

	Champagne (Or 22cts)	30 805 875-47
	Chrome	30 805 875-00
	Platine brossé	30 805 875-06
	Platine	30 805 875-08
	Laiton (Or 23cts)	30 805 875-09
	Dark Chrome	30 805 875-19
	Laiton brossé (Or 23cts)	30 805 875-28
	Champagne brossé (Or 22cts)	30 805 875-46
	Chrome brossé	30 805 875-93
	Dark Platinum brossé	30 805 875-99

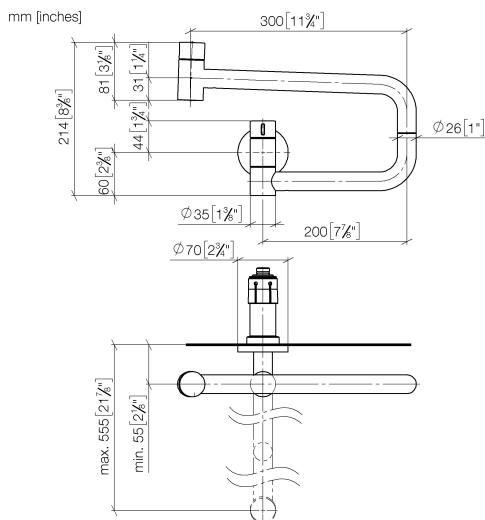
### Accessoires requis



- POT FILLER coude mural pour montage encastré -** 35 087 970 90
- profondeur de montage mini. mm
  - profondeur de montage max. mm

## TARA ULTRA POT FILLER robinet d'eau froide - Champagne (Or 22cts)

30 805 875 Version du produit de 10/1/2024



### Diagramme de débit



### Codes & Standards

DIN 4109

ISO 3822

NSF372

NSF61

Scottish Water  
Byelaws

UK Water Supply  
Regulations

Ü-Zeichen



TARA ULTRA POT FILLER robinet d'eau froide - Champagne (Or 22cts)

---

30 805 875    Version du produit de 10/1/2024

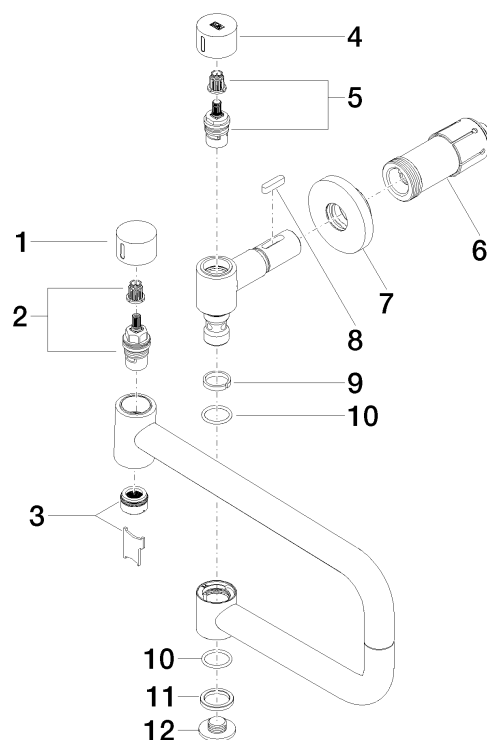
Certificats

---

LGA_29	IAPMO_N-4	IAPMO_6	WRAS_240702
--------	-----------	---------	-------------

## TARA ULTRA POT FILLER robinet d'eau froide - Champagne (Or 22cts)

30 805 875 Version du produit de 10/1/2024



### Liste des pièces de rechange

N°	Article Numéro	Désignation	Fréquence de montage	Délai de livraison
1	09 20 62 025-47	poignée	1	30
2	90 90 03 146 00 90	tête céramique	1	2
3	90 23 01 026 11-47	mousseur	1	30
4	09 20 62 027-47	poignée	1	-
La pièce de rechange ne peut plus être commandée, veuillez commander l'article de remplacement				
5	90 90 03 171 00 90	tête céramique	1	2
6	90 30 01 213 00 90	raccord	1	2
7	90 27 87 039 00-47	rosace	1	30
8	90 16 04 001 00 90	ressort	1	2
9	09 28 10 136 90	anneau	1	2
10	09 14 10 015 90	joint	2	2
11	09 28 10 139 90	anneau	1	2
12	09 21 02 028-47	couvercle	1	30