



- saillie 365-545 mm
- bec orientable
- jet laminaire
- raccord 1/2"
- calibre de percement 150 mm  $\pm$  10 mm
- débit d'eau maxi. 8,3 l/min avec une pression d'écoulement de 3 bars
- sans plomb
- Ce produit contribue au respect des exigences des systèmes d'évaluation des bâtiments écologiques, par exemple LEED®, BREEAM®, DGNB

	Platine brossé	31 151 892-06
	Chrome	31 151 892-00
	Platine	31 151 892-08
	Laiton (Or 23cts)	31 151 892-09
	Dark Chrome	31 151 892-19
	Laiton brossé (Or 23cts)	31 151 892-28
	Bronze brossé	31 151 892-42
	Champagne brossé (Or 22cts)	31 151 892-46
	Champagne (Or 22cts)	31 151 892-47
	Chrome brossé	31 151 892-93
	Dark Platinum brossé	31 151 892-99

mm [inches]



### Diagramme de débit



### Codes & Standards

DIN 4109

ISO 3822

Ü-Zeichen



## TARA Mélangeur sur pont mural avec bec déverseur extensible - Platine brossé

---

TARA

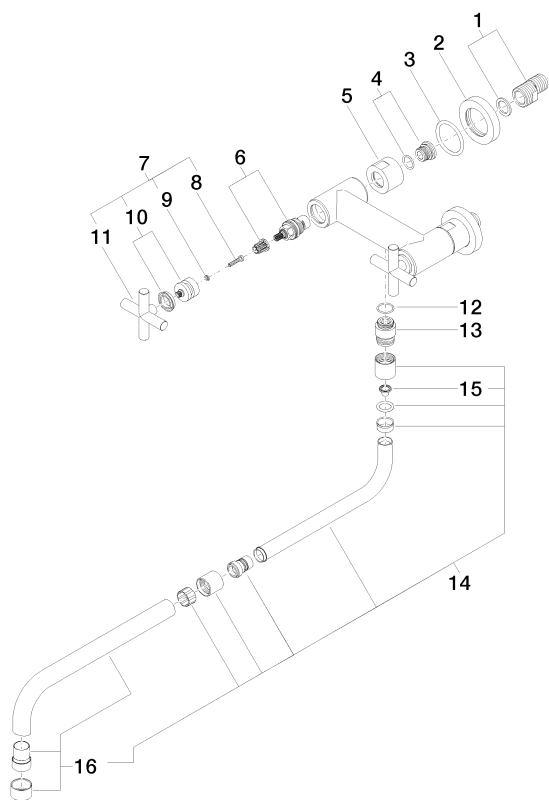
31 151 892 Version du produit de 01/01/2025

### Certificats et durabilité

---

LGA\_19

Les pièces pour les  
autres finitions  
peuvent être  
trouvées ici : Chrome



## Liste des pièces de rechange

N°	Article Numéro	Désignation	Fréquence de montage	Délai de livraison
11	09 20 89 010-06	poignée	2,00	60
6	90 90 03 131 00 90	tête céramique	2,00	2
16	90 28 25 076 00-06	bec déverseur	1,00	10
5	09 23 30 012-06	écrou	2,00	10
2	09 27 89 004-06	rosace	2,00	10
3	09 14 10 041 90	joint	2,00	2
15	09 29 03 027 90	élément insérable	1,00	2
1	04 11 04 003 00 90	raccord	2,00	2
4	04 29 05 014 00 90	raccord à vis	2,00	2
14	04 28 25 075 00-06	bec déverseur	1,00	10
10	90 12 12 007 00-06	prise	2,00	10
13	09 24 03 093 10-06	raccord à vis	1,00	10
12	90 14 10 032 00 90	joint	1,00	2
9	90 30 11 029 00 90	rondelle	2,00	2
8	90 30 30 075 00 90	vis	2,00	2
7	90 20 89 010 10-06	poignée	2,00	10