

TARA Mélangeur sur pont mural avec bec déverseur extensible - Laiton (Or 23cts)

31 151 892



- saillie 365-545 mm
- bec orientable
- jet laminaire
- raccord 1/2"
- calibre de percement 150 mm \pm 10 mm
- débit d'eau maxi. 8,3 l/min avec une pression d'écoulement de 3 bars
- sans plomb
- Ce produit contribue au respect des exigences des systèmes d'évaluation des bâtiments écologiques, par exemple LEED®, BREEAM®, DGNB

	Laiton (Or 23cts)	31 151 892-09
	Chrome	31 151 892-00
	Platine brossé	31 151 892-06
	Platine	31 151 892-08
	Dark Chrome	31 151 892-19
	Laiton brossé (Or 23cts)	31 151 892-28
	Champagne brossé (Or 22cts)	31 151 892-46
	Champagne (Or 22cts)	31 151 892-47
	Chrome brossé	31 151 892-93
	Dark Platinum brossé	31 151 892-99

TARA Mélangeur sur pont mural avec bec déverseur extensible - Laiton (Or 23cts)

31 151 892
mm [inches]

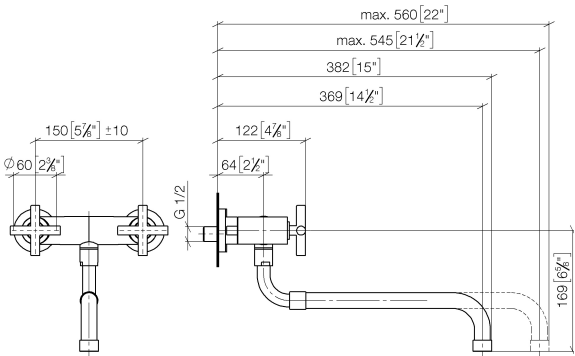
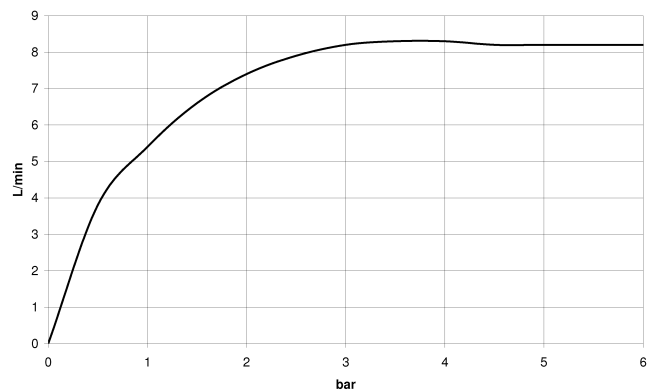


Diagramme de débit



Codes & Standards

DIN 4109

ISO 3822

Ü-Zeichen



TARA Mélangeur sur pont mural avec bec déverseur extensible - Laiton (Or 23cts)

31 151 892

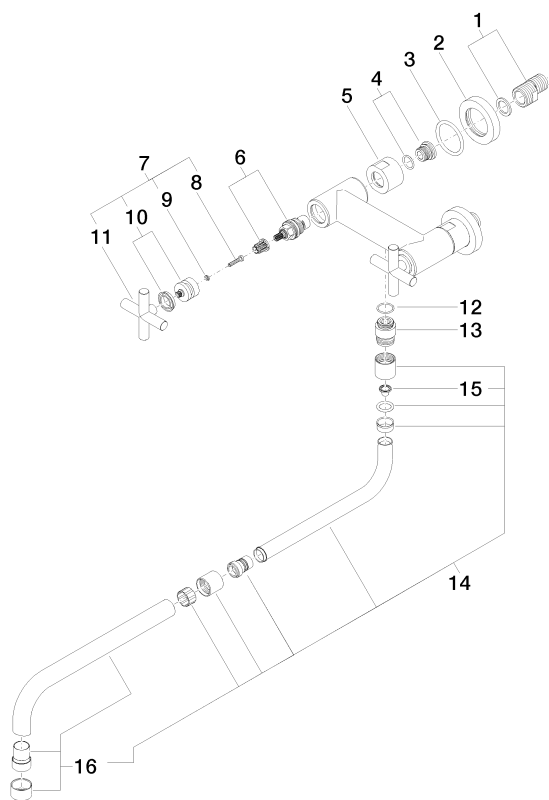
Certificats

LGA_19

TARA Mélangeur sur pont mural avec bec déverseur extensible - Laiton (Or 23cts)

31 151 892

Les pièces pour les
autres finitions
peuvent être
trouvées ici : Chrome



Liste des pièces de rechange

N°	Article Numéro	Désignation	Fréquence de montage	Délai de livraison
1	04 11 04 003 00 90	raccord	2	2
2	09 27 89 004-09	rosace	2	40
3	09 14 10 041 90	joint	2	2
4	04 29 05 014 00 90	raccord à vis	2	2
5	09 23 30 012-09	écrou	2	40
6	90 90 03 131 00 90	tête céramique	2	2
7	90 20 89 010 10-09	poignée	2	-
La pièce de rechange ne peut plus être commandée, veuillez commander l'article de remplacement				
8	90 30 30 075 00 90	vis	2	2
9	90 30 11 029 00 90	rondelle	2	2
10	90 12 12 007 00-09	prise	2	40
11	09 20 89 010-09	poignée	2	40
12	90 14 10 032 00 90	joint	1	2
13	09 24 03 093 10-09	raccord à vis	1	40
14	04 28 25 075 00-09	bec déverseur	1	60
15	09 29 03 027 90	élément insérable	1	2
16	90 28 25 076 00-09	bec déverseur	1	40