

## TARA Mélangeur sur pont mural avec bec déverseur extensible - Chrome brossé

TARA

31 151 892



- saillie 365-545 mm
- bec orientable
- jet laminaire
- raccord 1/2"
- débit d'eau maxi. 8,3 l/min avec une pression d'écoulement de 3 bars
- sans plomb
- Ce produit contribue au respect des exigences des systèmes d'évaluation des bâtiments écologiques, par exemple LEED®, BREEAM®, DGNB

	Chrome brossé	31 151 892-93
	Chrome	31 151 892-00
	Platine brossé	31 151 892-06
	Platine	31 151 892-08
	Laiton (Or 23cts)	31 151 892-09
	Dark Chrome	31 151 892-19
	Laiton brossé (Or 23cts)	31 151 892-28
	Champagne brossé (Or 22cts)	31 151 892-46
	Champagne (Or 22cts)	31 151 892-47
	Dark Platinum brossé	31 151 892-99

## TARA Mélangeur sur pont mural avec bec déverseur extensible - Chrome brossé

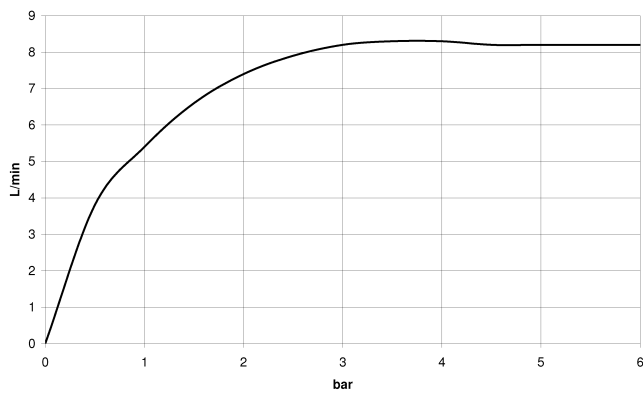
TARA

31 151 892

mm [inches]



### Diagramme de débit

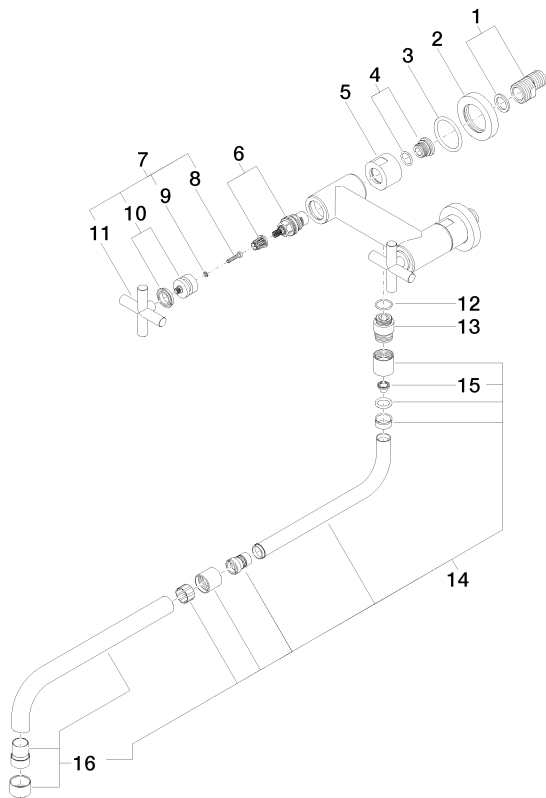


## TARA Mélangeur sur pont mural avec bec déverseur extensible - Chrome brossé

TARA

31 151 892

Les pièces pour les  
autres finitions  
peuvent être  
trouvées ici : Chrome





## TARA Mélangeur sur pont mural avec bec déverseur extensible - Chrome brossé

TARA

31 151 892

### Liste des pièces de rechange

N°	Article Numéro	Désignation	Fréquence de montage	Délai de livraison
	04 11 04 003 00 90	raccord	27	2