

ELIO Mitigeur à deux trous avec rosaces individuelles - Laiton brossé (Or 23cts)

ELIO

32 800 790



- saillie 235 mm
 - bec pivotant 360°
 - élément pivotant sur 20° à l'extrémité du bec déverseur
 - jet enrichi en air
 - hauteur de robinetterie 337 mm
 - hauteur jusqu'au mousseur 297 mm
 - rosaces individuelles Ø 55 mm
 - diamètre de percement du bec 35 mm
 - diamètre de percement mitigeur monocommande 35 mm
 - débit d'eau maxi. 8 l/min avec une pression d'écoulement de 3 bars
 - sans plomb
 - Ce produit contribue au respect des exigences des systèmes d'évaluation des bâtiments écologiques, par exemple LEED®, BREEAM®, DGNB
- Mitigeur à positionner librement.

	Laiton brossé (Or 23cts)	32 800 790-28
	Chrome	32 800 790-00
	Platine brossé	32 800 790-06
	Platine	32 800 790-08
	Dark Chrome	32 800 790-19
	Champagne brossé (Or 22cts)	32 800 790-46
	Champagne (Or 22cts)	32 800 790-47
	Chrome brossé	32 800 790-93
	Dark Platinum brossé	32 800 790-99

Accessoires recommandés



**Commande de vidage individuelle
manuelle** 10 710 970-28
Laiton brossé (Or 23cts)

Accessoires recommandés



**Distributeur avec rosace - Laiton
brossé (Or 23cts)** 82 444 970-28



ELIO Mitigeur à deux trous avec rosaces individuelles - Laiton brossé (Or 23cts)

ELIO

32 800 790

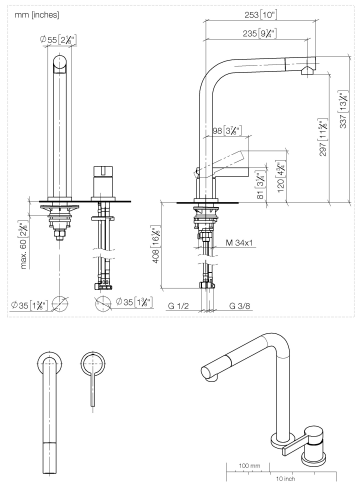
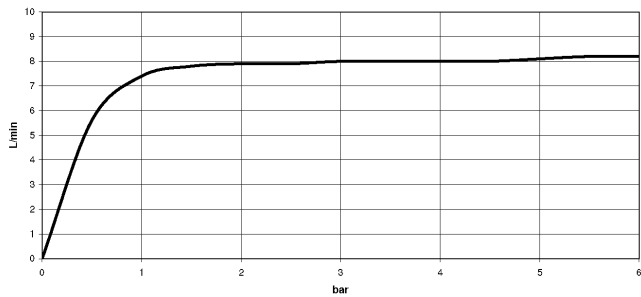


Diagramme de débit



Codes & Standards

DIN 4109	EN 817	ISO 3822	Scottish Water Byelaws
UK Water Supply Regulations	Ü-Zeichen	VA-Zeichen	



ELIO Mitigeur à deux trous avec rosaces individuelles - Laiton brossé (Or 23cts)

ELIO

32 800 790
Certificats

WRAS_2107

LGA_18

ETA_18

ELIO Mitigeur à deux trous avec rosaces individuelles - Laiton brossé (Or 23cts)

ELIO

32 800 790

Version du produit de 5/31/2010 à 5/15/2020

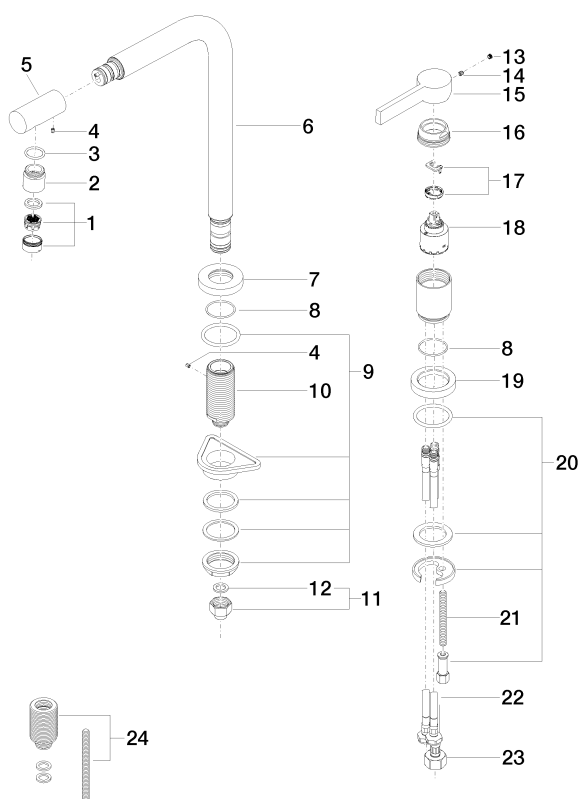
Version du produit de 5/15/2020 à 3/10/2021

Version du produit de 3/10/2021 à 5/4/2021

Version du produit de 5/4/2021

Version du produit de 6/1/2022

Les pièces pour les
autres finitions
peuvent être
trouvées ici : Chrome





ELIO Mitigeur à deux trous avec rosaces individuelles - Laiton brossé (Or 23cts)

ELIO

32 800 790

Liste des pièces de rechange

Version du produit de 5/31/2010 à 5/15/2020

Version du produit de 5/15/2020 à 3/10/2021

Version du produit de 3/10/2021 à 5/4/2021

Version du produit de 5/4/2021

Version du produit de 6/1/2022

N°	Article Numéro	Désignation	Fréquence de montage	Délai de livraison
	90 23 01 026 07-28	mousseur	27	20