

## LOT BAR TAP Mitigeur à deux trous avec rosaces individuelles - Dark Platinum brossé

LOT

32 805 680



- saillie 165 mm
- bec pivotant 360°
- jet enrichi en air
- hauteur de robinetterie 230 mm
- hauteur jusqu'au mousseur: 205 mm
- rosace individuelle 55 x 55 mm
- diamètre de percement du bec 35 mm
- diamètre de percement mitigeur monocommande 44 mm
- débit d'eau maxi. 8 l/min avec une pression d'écoulement de 3 bars
- sans plomb
- Ce produit contribue au respect des exigences des systèmes d'évaluation des bâtiments écologiques, par exemple LEED®, BREEAM®, DGNB

Mitigeur à positionner librement.

	Dark Platinum brossé	32 805 680-99
	Chrome	32 805 680-00
	Platine brossé	32 805 680-06
	Platine	32 805 680-08
	Dark Chrome	32 805 680-19
	Laiton brossé (Or 23cts)	32 805 680-28
	Champagne brossé (Or 22cts)	32 805 680-46
	Champagne (Or 22cts)	32 805 680-47

### Accessoires recommandés



**Commande de vidage individuelle  
manuelle Commande manuelle -  
Dark Platinum brossé** 10 711 970-99

### Accessoires recommandés



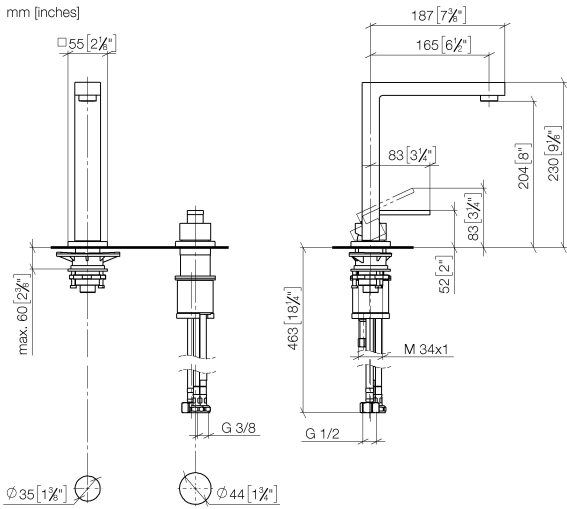
**Distributeur avec rosace - Dark  
Platinum brossé** 82 439 970-99

## LOT BAR TAP Mitigeur à deux trous avec rosaces individuelles - Dark Platinum brossé

LOT

32 805 680

mm [inches]



### Diagramme de débit



### Codes & Standards

DIN 4109

EN 817

Executive Order  
no. 1007

ISO 3822

Scottish Water  
Byelaws

UK Water Supply  
Regulations

Ü-Zeichen

VA-Zeichen



LOT BAR TAP Mitigeur à deux trous avec rosaces individuelles - Dark Platinum  
brossé

LOT

---

32 805 680

Certificats

---

LGA\_18

WRAS\_1909

GDV\_0400

ETA\_18

# **LOT BAR TAP Mitigeur à deux trous avec rosaces individuelles - Dark Platinum brossé**

LOT

32 805 680

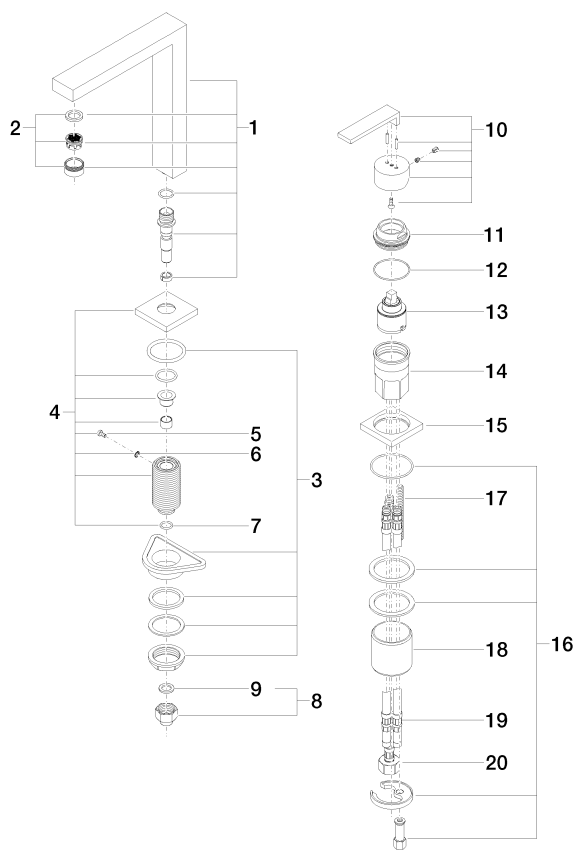
Version du produit de 5/31/2010 à 3/10/2021

Version du produit de 3/10/2021 à 5/10/2021

Version du produit de 5/10/2021

## **Version du produit de 6/1/2022**

Les pièces pour les  
autres finitions  
peuvent être  
trouvées ici : Chrome





## LOT BAR TAP Mitigeur à deux trous avec rosaces individuelles - Dark Platinum brossé

---

LOT

32 805 680

### Liste des pièces de rechange

Version du produit de 5/31/2010 à 3/10/2021

Version du produit de 3/10/2021 à 5/10/2021

Version du produit de 5/10/2021

**Version du produit de 6/1/2022**