

## MEM Mitigeur à deux trous avec rosaces individuelles - Champagne (Or 22cts)

MEM

32 815 682



- saillie 241 mm
- bec pivotant 360°
- en option, possibilité de limiter le pivotement avec un set de limitation de pivotement 12 820 970 90
- jet enrichi en air
- débit d'eau maxi. 6,3 l/min avec une pression d'écoulement de 3 bars
- sans plomb
- Ce produit contribue au respect des exigences des systèmes d'évaluation des bâtiments écologiques, par exemple LEED®, BREEAM®, DGNB

Mitigeur à positionner librement.

	Champagne (Or 22cts)	32 815 682-47
	Chrome	32 815 682-00
	Platine brossé	32 815 682-06
	Platine	32 815 682-08
	Laiton (Or 23cts)	32 815 682-09
	Dark Chrome	32 815 682-19
	Laiton brossé (Or 23cts)	32 815 682-28
	Noir mat	32 815 682-33
	Champagne brossé (Or 22cts)	32 815 682-46
	Chrome brossé	32 815 682-93
	Dark Platinum brossé	32 815 682-99

### Accessoires recommandés

**Kit de limitation de pivotement -** 12 820 970 90



### Accessoires recommandés

**Distributeur avec rosace - Champagne (Or 22cts)** 82 444 970-47

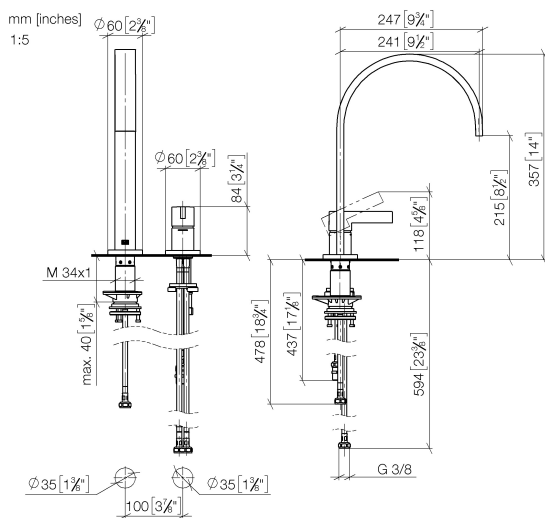


### Accessoires recommandés

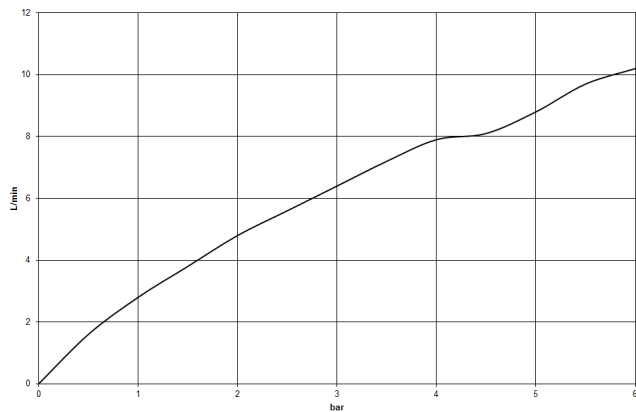
**Commande de vidage individuelle manuelle Commande manuelle - Champagne (Or 22cts)** 10 710 970-47



32 815 682



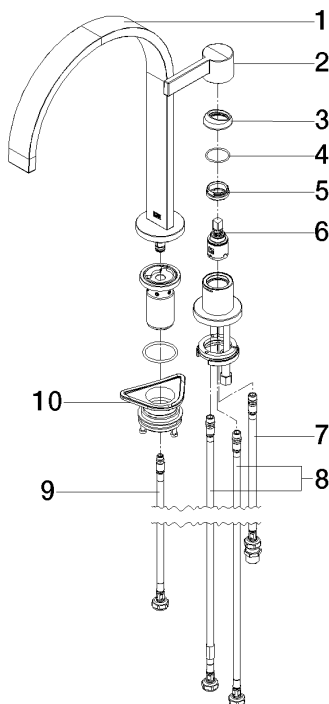
### Diagramme de débit



### Certificats

LGA\_38640.

WRAS\_240102013.



## Liste des pièces de rechange

N°	Article Numéro	Désignation	Fréquence de montage	Délai de livraison
1	90 28 22 390 00-47	bec déverseur	1	-
La pièce de rechange ne peut plus être commandée, veuillez commander l'article de remplacement				
2	90 20 87 003 00-47	poignée	1	-
La pièce de rechange ne peut plus être commandée, veuillez commander l'article de remplacement				
3	09 28 30 026-47	hotte	1	60
4	09 14 10 091 90	joint	1	2
5	09 24 04 266 90	écrou	1	2
6	90 15 05 042 00 90	cartouche	1	2
7	04 30 04 104 00 90	flexible	1	2
8	04 30 04 105 00 90	flexible	2	2
9	04 30 04 100 00 90	flexible	1	2
10	90 30 10 057 00 90	set de fixation	1	-
La pièce de rechange ne peut plus être commandée, veuillez commander l'article de remplacement				