

META Mitigeur monocommande bain/douche pour montage mural sans garniture - Chrome

META

33 200 660 Version du produit de 01/07/2023



- saillie 202 mm
- jet normal circulaire
- inverseur automatique bain/douche
- sortie douche 3/8"
- rosaces coulissantes Ø 60 mm
- raccord 1/2"
- calibre de percement 150 mm ± 15 mm
- débit d'eau maxi. 14 l/min avec une pression d'écoulement de 3 bars

Avec sécurité anti-retour.

	Chrome	33 200 660-00
	Platine brossé	33 200 660-06
	Dark Chrome	33 200 660-19
	Light Gold	33 200 660-26
	Light Gold brossé	33 200 660-27
	Noir mat	33 200 660-33
	Bronze brossé	33 200 660-42
	Champagne brossé (Or 22cts)	33 200 660-46
	Champagne (Or 22cts)	33 200 660-47
	Chrome brossé	33 200 660-93
	Dark Platinum brossé	33 200 660-99



META Mitigeur monocommande bain/douche pour montage mural sans garniture - Chrome

META

33 200 660 Version du produit de 01/07/2023

Certificats et durabilité

Belgaqua_21-025-2 LGA_29

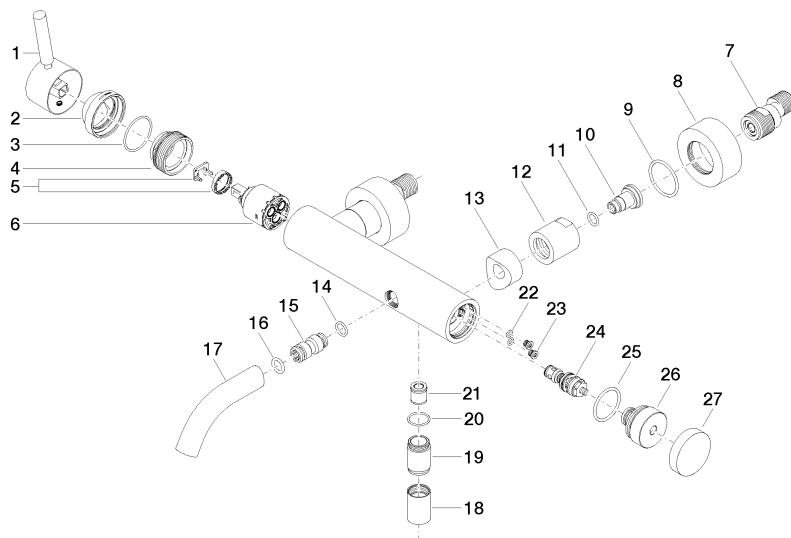
WRAS_2207

META Mitigeur monocommande bain/douche pour montage mural sans garniture - Chrome

META

33 200 660 Version du produit de 01/07/2023

Les pièces pour les
autres finitions
peuvent être
trouvées ici : Platine
brossé



META Mitigeur monocommande bain/douche pour montage mural sans garniture - Chrome

META

33 200 660 Version du produit de 01/07/2023

Liste des pièces de rechange

N°	Article Numéro	Désignation	Fréquence de montage	Délai de livraison
12	09 23 10 048-00	écrou	2,00	10
26	09 21 10 035 20-00	raccord à vis	1,00	10
9	09 14 10 119 90	joint	2,00	2
6	90 15 05 064 00 90	cartouche	1,00	2
3	09 14 10 102 90	joint	1,00	2
13	09 18 40 059-00	douille	2,00	10
1	90 20 66 007 00-00	poignée	1,00	10
7	04 11 04 030 00 90	raccord	2,00	2
8	09 27 62 004-00	rosace	2,00	10
2	09 28 30 032-00	hotte	1,00	10
14	09 14 10 003 90	joint	1,00	2
27	09 20 62 031-00	poignée	1,00	10
11	09 14 10 008 90	joint	2,00	2
22	09 14 10 001 90	joint	2,00	2
23	09 30 30 113 20 90	vis	2,00	2
24	90 31 09 032 00-00	inverseur	1,00	10
15	09 24 04 043 90	raccord à vis	1,00	2
25	09 14 10 101 90	joint	1,00	2
19	09 24 03 115 20-00	raccord à vis	1,00	10
4	09 24 04 296 90	écrou	1,00	2
17	90 11 06 213 00-00	bec déverseur	1,00	10
20	90 14 10 032 00 90	joint	1,00	2
18	90 21 02 069 00-00	hotte	1,00	10
10	09 29 05 005 20 90	raccord à vis	2,00	60
21	90 23 01 141 00 90	anti-retour	1,00	2
16	90 14 10 011 00 90	joint	1,00	2
5	90 28 10 148 00 90	accessoires	1,00	2