





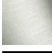

IMO Mitigeur monocommande bain/douche pour montage mural sans garniture - Chrome

33 200 671 Version du produit de 4/1/2024



- saillie 190 mm
- jet normal rectangulaire
- inverseur automatique bain/douche
- sortie douche 3/8"
- rosaces coulissantes Ø 60 mm
- raccord 1/2"
- calibre de percement 150 mm ± 15 mm
- débit d'eau maxi. 16,7 l/min avec une pression d'écoulement de 3 bars

Avec sécurité anti-retour.

	Chrome	33 200 671-00
	Platine brossé	33 200 671-06
	Dark Chrome	33 200 671-19
	Noir mat	33 200 671-33
	Chrome brossé	33 200 671-93
	Dark Platinum brossé	33 200 671-99

IMO Mitigeur monocommande bain/douche pour montage mural sans garniture - Chrome

33 200 671 Version du produit de 4/1/2024
mm [inches]

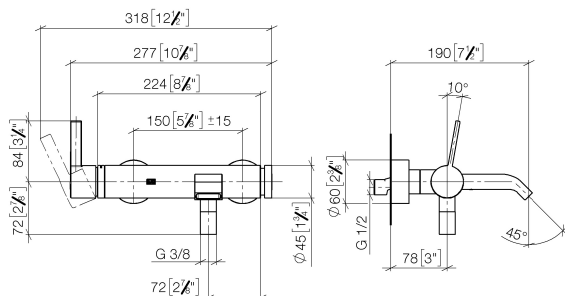
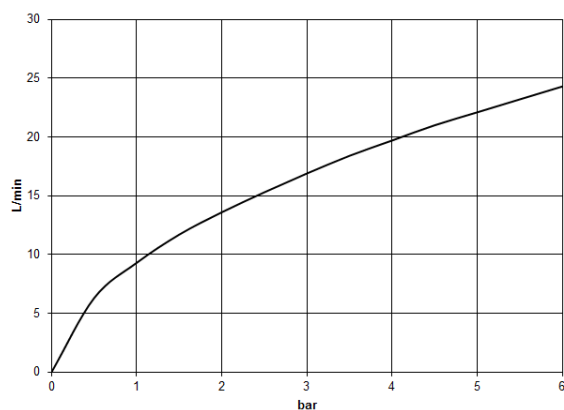


Diagramme de débit



Codes & Standards

DIN 4109

ISO 3822

Ü-Zeichen



IMO Mitigeur monocommande bain/douche pour montage mural sans garniture - Chrome

33 200 671 Version du produit de 4/1/2024

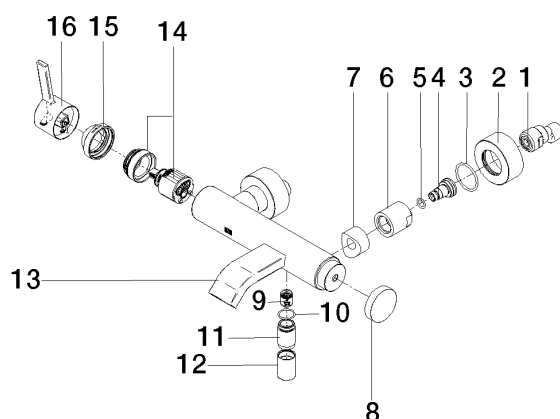
Certificats

LGA_38

IMO Mitigeur monocommande bain/douche pour montage mural sans garniture - Chrome

33 200 671 Version du produit de 4/1/2024

Les pièces pour les
autres finitions
peuvent être
trouvées ici : Platine
brossé



Liste des pièces de rechange

N°	Article Numéro	Désignation	Fréquence de montage	Délai de livraison
1	04 11 04 030 00 90	raccord	1	2
2	09 27 62 004-00	rosace	2	10
3	09 14 10 119 90	joint	2	2
4	09 29 05 005 20 90	raccord à vis	2	60
5	09 14 10 008 90	joint	2	2
6	09 23 10 048-00	écrou	2	10
7	09 18 40 059-00	douille	2	10
8	09 20 62 031-00	poignée	1	10
9	90 23 01 141 00 90	anti-retour	1	2
10	90 14 10 032 00 90	joint	1	2
11	09 24 03 115 20-00	raccord à vis	1	10
12	90 21 02 069 00-00	hotte	1	10
13	90 11 06 228 00-00	bec déverseur	1	10
14	90 15 05 046 01 90	cartouche	1	2
15	09 28 30 032-00	hotte	1	10
16	90 20 67 020 00-00	poignée	1	10