

META Mitigeur monocommande de douche pour montage mural - Champagne  
brossé (Or 22cts)

33 300 660 Version du produit de 7/1/2023



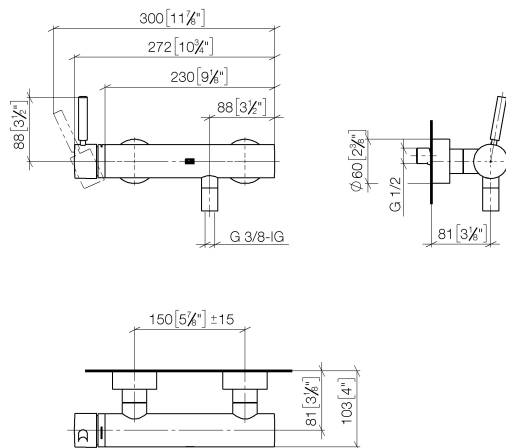
- sortie douche 3/8"
- rosaces coulissantes Ø 60 mm
- raccord 1/2"
- calibre de perçement 150 mm ± 15 mm

Avec sécurité anti-retour.

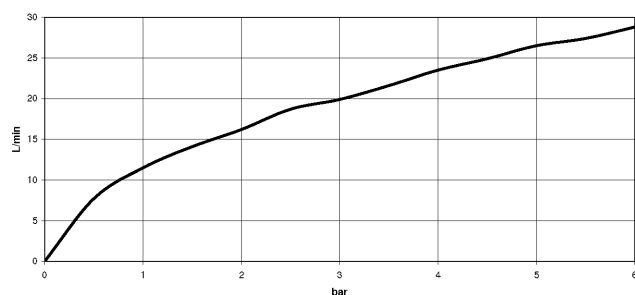
	Champagne brossé (Or 22cts)	33 300 660-46
	Chrome	33 300 660-00
	Platine brossé	33 300 660-06
	Dark Chrome	33 300 660-19
	Or clair	33 300 660-26
	Or clair brossé	33 300 660-27
	Noir mat	33 300 660-33
	Bronze brossé	33 300 660-42
	Champagne (Or 22cts)	33 300 660-47
	Chrome brossé	33 300 660-93
	Dark Platinum brossé	33 300 660-99

## META Mitigeur monocommande de douche pour montage mural - Champagne brossé (Or 22cts)

33 300 660 Version du produit de 7/1/2023  
mm [inches]



### Diagramme de débit



### Codes & Standards

DIN 4109

ISO 3822

Scottish Water  
Byelaws

UK Water Supply  
Regulations

Ü-Zeichen



## META Mitigeur monocommande de douche pour montage mural - Champagne brossé (Or 22cts)

---

33 300 660 Version du produit de 7/1/2023

Certificats

---

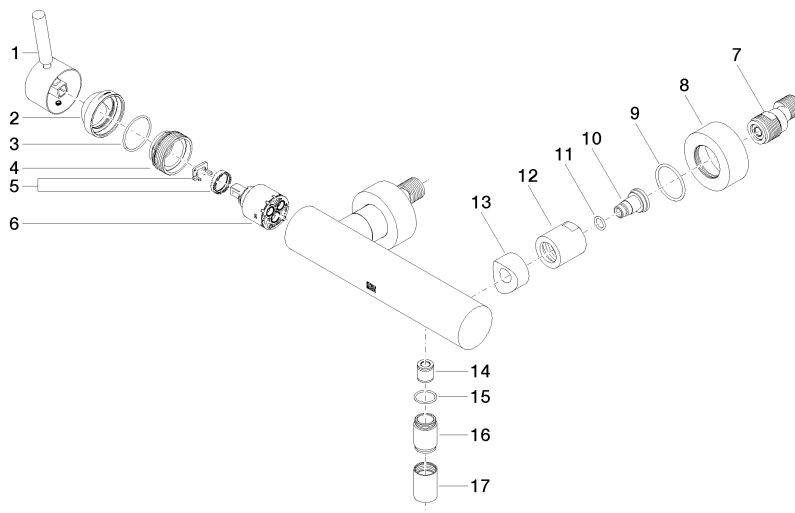
LGA\_29

WRAS\_2205

## META Mitigeur monocommande de douche pour montage mural - Champagne brossé (Or 22cts)

33 300 660 Version du produit de 7/1/2023

Les pièces pour les  
autres finitions  
peuvent être  
trouvées ici : Chrome



### Liste des pièces de rechange

N°	Article Numéro	Désignation	Fréquence de montage	Délai de livraison
1	90 20 66 007 00-46	poignée	1	30
2	09 28 30 032-46	hotte	1	60
3	09 14 10 102 90	joint	1	2
4	09 24 04 296 90	écrou	1	2
5	90 28 10 148 00 90	accessoires	1	2
6	90 15 05 064 00 90	cartouche	1	2
7	04 11 04 030 00 90	raccord	2	2
8	09 27 62 004-46	rosace	2	60
9	09 14 10 119 90	joint	2	2
10	09 29 05 005 20 90	raccord à vis	2	60
11	09 14 10 008 90	joint	2	2
12	09 23 10 048-46	écrou	2	60
13	09 18 40 059-46	douille	2	60
14	90 23 01 141 00 90	anti-retour	1	2
15	90 14 10 032 00 90	joint	1	2
16	09 24 03 115 20-46	raccord à vis	1	30
17	90 21 02 069 00-46	hotte	1	30