

IMO Mitigeur monocommande de lavabo avec garniture d'écoulement - Laiton brossé (Or 23cts)







IMO

33 500 670



- saillie 130 mm
- bec déverseur fixe
- jet rectangulaire enrichi en air
- hauteur de robinetterie 154 mm
- hauteur jusqu'au mousseur 80 mm
- diamètre de percement 35 mm
- 2x flexible de pression M 10 x 1 vissé, étanchéité contrôlée
- débit maxi. 7 l/min
- sans plomb
- Ce produit contribue au respect des exigences des systèmes d'évaluation des bâtiments écologiques, par exemple LEED®, BREEAM®, DGNB

Convient uniquement à un lavabo avec trop-plein.

	Laiton brossé (Or 23cts)	33 500 670-28
	Chrome	33 500 670-00
	Platine brossé	33 500 670-06
	Platine	33 500 670-08
	Chrome brossé	33 500 670-93
	Dark Platinum brossé	33 500 670-99

IMO Mitigeur monocommande de lavabo avec garniture d'écoulement - Laiton brossé (Or 23cts)

IMO

33 500 670

mm [inches]

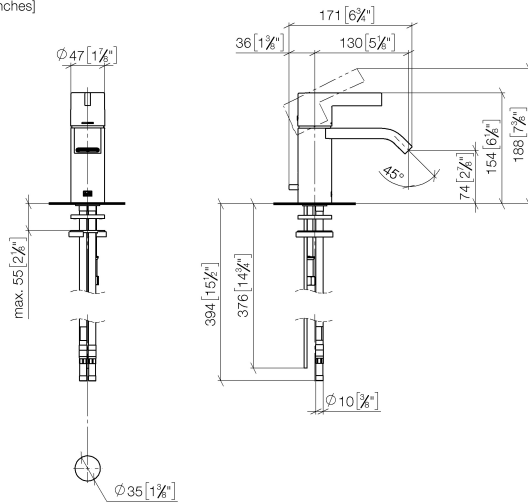
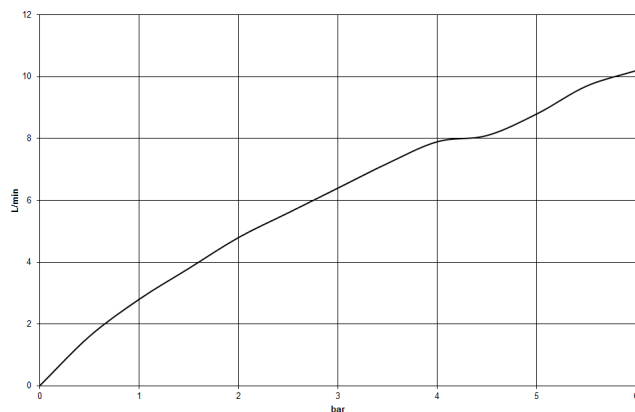


Diagramme de débit



Codes & Standards

DIN 4109

EN 817

Executive Order
no. 1007

ISO 3822

Scottish Water
Byelaws

UK Water Supply
Regulations

Ü-Zeichen

VA-Zeichen



IMO Mitigeur monocommande de lavabo avec garniture d'écoulement - Laiton
brossé (Or 23cts)

IMO

33 500 670

Certificats

GDV_0400

LGA_19

WRAS_240202

WRAS_1806

ETA_19

IMO Mitigeur monocommande de lavabo avec garniture d'écoulement - Laiton brossé (Or 23cts)

IMO

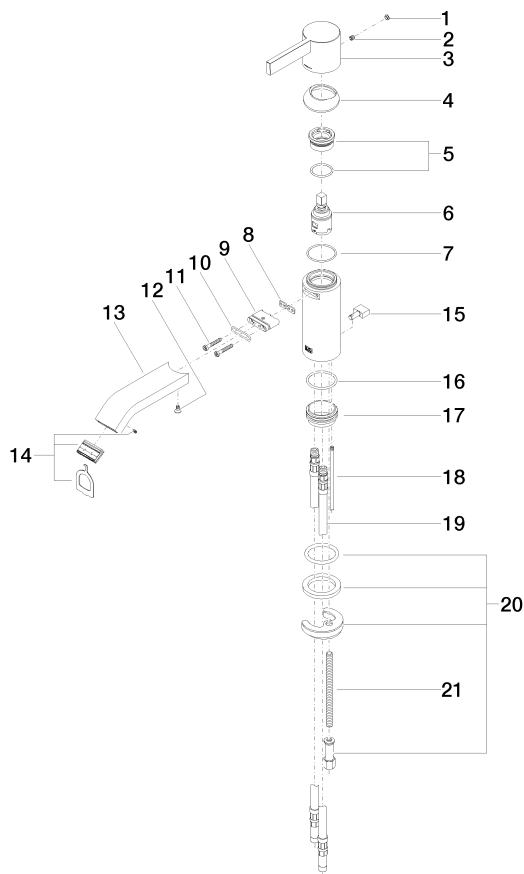
33 500 670

Version du produit jusqu'à 10/10/2018

Version du produit de 10/10/2018 à 5/10/2021

Version du produit de 5/10/2021

Les pièces pour les autres finitions peuvent être trouvées ici : Chrome



22 ———— Reinigungsanleitung 14.11.07.001.004



IMO Mitigeur monocommande de lavabo avec garniture d'écoulement - Laiton brossé (Or 23cts)

IMO

33 500 670

Liste des pièces de rechange

Version du produit jusqu'à 10/10/2018

Version du produit de 10/10/2018 à 5/10/2021

Version du produit de 5/10/2021

N°	Article Numéro	Désignation	Fréquence de montage	Délai de livraison
	90 31 20 087 00-28	bonde de fond	24	20