








IMO Mitigeur monocommande de lavabo avec garniture d'écoulement - Chrome

33 500 671 Version du produit de 4/1/2024



- saillie 125 mm
- bec déverseur fixe
- jet rectangulaire enrichi en air
- hauteur de robinetterie 138 mm
- hauteur jusqu'au mousseur 71 mm
- diamètre de percement 35 mm
- 2x flexible de pression M 10 x 1 vissé, étanchéité contrôlée
- débit maxi. 4,6 l/min
- sans plomb
- Ce produit contribue au respect des exigences des systèmes d'évaluation des bâtiments écologiques, par exemple LEED®, BREEAM®, DGNB

Convient uniquement à un lavabo avec trop-plein.

	Chrome	33 500 671-00
	Platine brossé	33 500 671-06
	Dark Chrome	33 500 671-19
	Or clair brossé	33 500 671-27
	Noir mat	33 500 671-33
	Chrome brossé	33 500 671-93
	Dark Platinum brossé	33 500 671-99

IMO Mitigeur monocommande de lavabo avec garniture d'écoulement - Chrome

33 500 671 Version du produit de 4/1/2024

mm [inches]

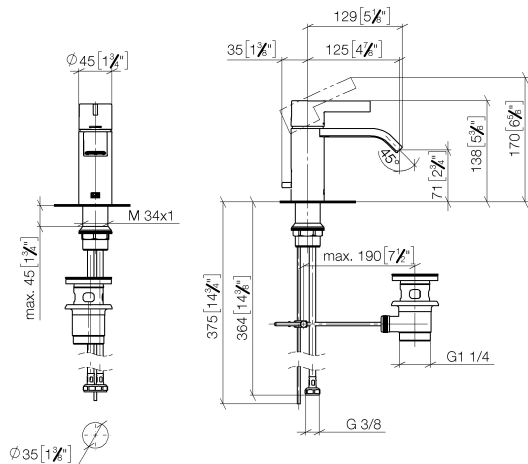
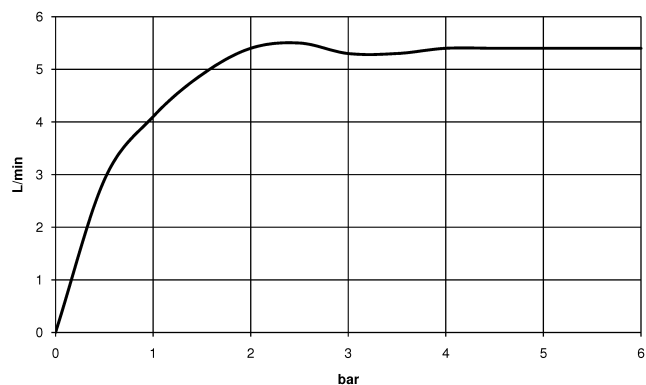


Diagramme de débit



Codes & Standards

DIN 4109

ISO 3822

Ü-Zeichen



IMO Mitigeur monocommande de lavabo avec garniture d'écoulement - Chrome

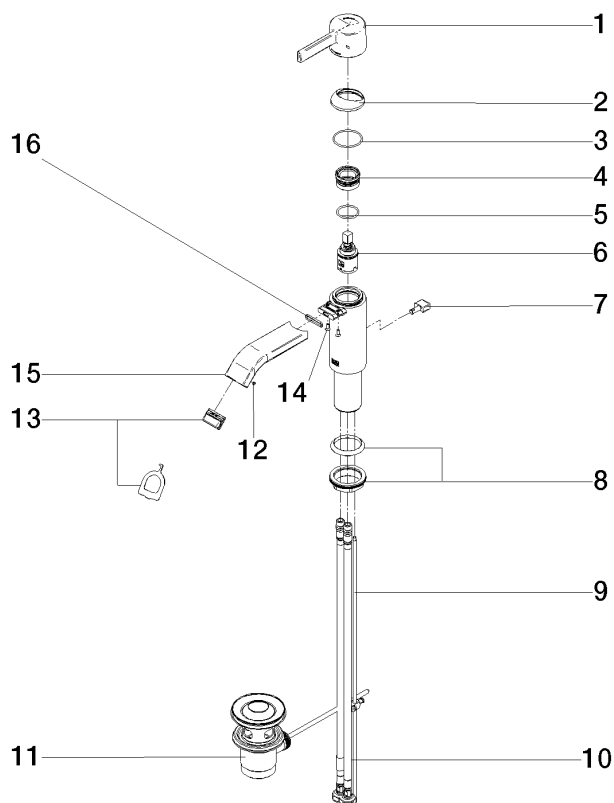
33 500 671 Version du produit de 4/1/2024

Certificats

LGA_19

IMO Mitigeur monocommande de lavabo avec garniture d'écoulement - Chrome

33 500 671 Version du produit de 4/1/2024



Liste des pièces de rechange

N°	Article Numéro	Désignation	Fréquence de montage	Délai de livraison
1	90 20 67 019 00-00	poignée	1	10
2	90 28 30 059 00-00	hotte	1	10
3	09 14 10 102 90	joint	1	2
4	90 23 10 146 00 90	écrou	1	2
5	09 14 10 112 90	joint	1	2
6	90 15 05 042 00 90	cartouche	1	2
7	09 20 67 002-00	poignée	1	10
8	04 23 10 044 07 90	set de fixation	1	2
9	09 31 09 080-00	tige	1	10
10	04 30 04 104 00 90	flexible	2	2
11	90 11 01 001 00-00	garniture d'écoulement	1	10
12	09 31 11 006 90	tige	1	2
13	90 29 03 134 00 90	mousseur	1	2
14	09 30 30 166 90	vis	2	2
15	90 28 22 440 00-00	bec déverseur	1	10
16	09 14 10 017 90	joint	1	2