

Mitigeur monocommande de lavabo avec garniture d'écoulement








IMO

33 502 671



- saillie 135 mm
- bec déverseur fixe
- jet rectangulaire enrichi en air
- hauteur de robinetterie 158 mm
- hauteur jusqu'au mousseur 90 mm
- diamètre de percement 35 mm
- 2x flexible de pression M 10 x 1 vissé, étanchéité contrôlée
- débit maxi. 4,5 l/min
- sans plomb

Convient uniquement à un lavabo avec trop-plein.

| | | |
|---|-------------------------|---------------|
|  | Dark Platinum brossé | 33 502 671-99 |
|  | Chrome | 33 502 671-00 |
|  | Platine brossé | 33 502 671-06 |
|  | Dark Chrome | 33 502 671-19 |
|  | Light Gold brossé | 33 502 671-27 |
|  | Noir mat | 33 502 671-33 |
|  | Chrome brossé | 33 502 671-93 |

33 502 671

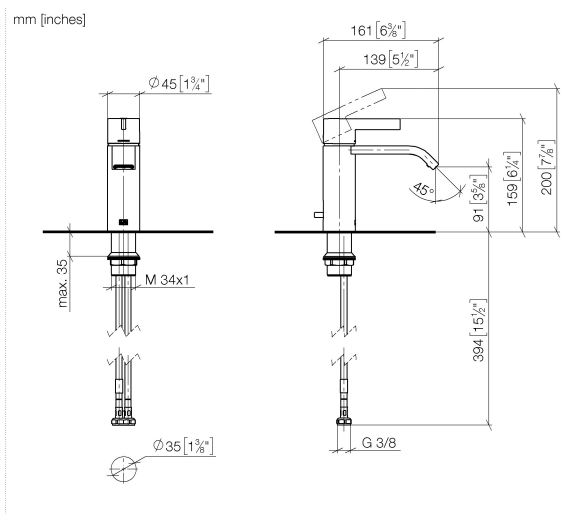


Diagramme de débit

