

# MEM Mitigeur monocommande de lavabo avec garniture d'écoulement - Dark Platinum brossé

MEM

33 502 782 Version du produit de 01/09/2022



- saillie 113 mm
- bec déverseur fixe
- jet rectangulaire enrichi en air
- hauteur de robinetterie 284 mm
- hauteur jusqu'au mousseur 216 mm
- diamètre de percement 35 mm
- 2x flexible de pression M 10 x 1 vissé, étanchéité contrôlée
- débit maxi. 5,7 l/min
- sans plomb
- Ce produit contribue au respect des exigences des systèmes d'évaluation des bâtiments écologiques, par exemple LEED®, BREEAM®, DGNB

Convient uniquement à un lavabo avec trop-plein.

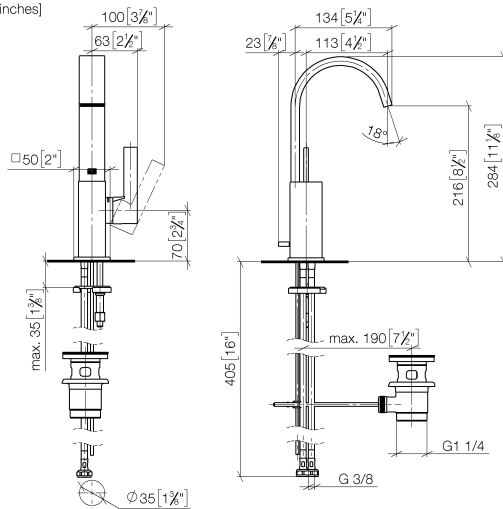
	Dark Platinum brossé	33 502 782-99
	Chrome	33 502 782-00
	Platine brossé	33 502 782-06
	Platine	33 502 782-08
	Dark Chrome	33 502 782-19
	Laiton brossé (Or 23cts)	33 502 782-28
	Champagne brossé (Or 22cts)	33 502 782-46
	Champagne (Or 22cts)	33 502 782-47

## MEM Mitigeur monocommande de lavabo avec garniture d'écoulement - Dark Platinum brossé

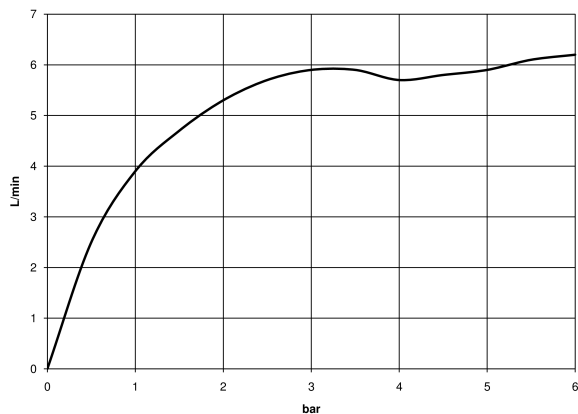
MEM

33 502 782 Version du produit de 01/09/2022

mm [inches]



### Diagramme de débit



### Codes & Standards

DIN 4109

Executive Order  
no. 1007

ISO 3822

Ü-Zeichen



## MEM Mitigeur monocommande de lavabo avec garniture d'écoulement - Dark Platinum brossé

---

MEM

33 502 782 Version du produit de 01/09/2022

Certificats et durabilité

---

LGA\_28

GDV\_0400

