

## CYO Mitigeur monocommande de lavabo avec garniture d'écoulement - Platine brossé

CYO

33 505 811








- saillie 177 mm
- bec déverseur fixe
- jet rectangulaire enrichi en air
- hauteur de robinetterie 198 mm
- hauteur jusqu'au mousseur 133 mm
- diamètre de percement 35 mm
- 2x flexible de pression M 8 x 1 vissé, étanchéité contrôlée
- débit maxi. 4,5 l/min
- sans plomb
- Ce produit contribue au respect des exigences des systèmes d'évaluation des bâtiments écologiques, par exemple LEED®, BREEAM®, DGNB

Convient uniquement à un lavabo avec trop-plein.

Toute combinaison avec des chauffe-eau instantanés est exclue.

La distance entre le centre du trou de robinet et le mur est de 55 mm minimum ou le bord avant de la vasque de 40 mm minimum.

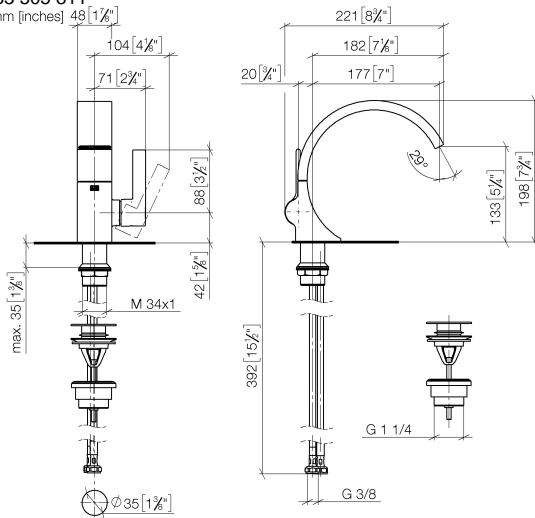
	Platine brossé	33 505 811-06
	Chrome	33 505 811-00
	Dark Chrome	33 505 811-19
	Laiton brossé (Or 23cts)	33 505 811-28
	Dark Platinum brossé	33 505 811-99

## CYO Mitigeur monocommande de lavabo avec garniture d'écoulement - Platine brossé

CYO

33 505 811

mm [inches] 48 [1 7/8"]



### Diagramme de débit



### Codes & Standards

DIN 4109

Executive Order  
no. 1007

ISO 3822

Scottish Water  
Byelaws

UK Water Supply  
Regulations

Ü-Zeichen



## CYO Mitigeur monocommande de lavabo avec garniture d'écoulement - Platine brossé

---

CYO

33 505 811

Certificats et durabilité

---

GDV\_0400

LGA\_38

WRAS\_2111

## CYO Mitigeur monocommande de lavabo avec garniture d'écoulement - Platine brossé

CYO

33 505 811  
Les pièces pour les  
autres finitions  
peuvent être  
trouvées ici : Chrome



### Liste des pièces de rechange

N°	Article Numéro	Désignation	Fréquence de montage	Délai de livraison
13	10 125 970-06	Garniture d'écoulement avec fermeture à pression 1 1/4" - Platine brossé	1,00	2
2	09 23 01 172 90	limiteur de débit	1,00	2
11	04 23 10 044 07 90	set de fixation	1,00	2
8	90 31 20 087 00-06	bonde de fond	1,00	10
3	90 15 05 044 00 90	cartouche	1,00	2
9	09 31 11 008 90	tige	1,00	2
1	90 11 70 013 01-06	bec déverseur	1,00	10
4	09 24 04 266 90	écrou	1,00	2
10	90 31 20 129 00 90	bonde de fond	1,00	2
6	09 20 80 024-06	poignée	1,00	10
12	04 30 04 100 00 90	flexible	2,00	2
5	09 28 30 021-06	hotte	1,00	10
7	90 31 11 030 00 90	tige	1,00	2