

MEM Mitigeur monocommande de lavabo sans garniture d'écoulement - Dark Platinum brossé

MEM

33 526 782 Version du produit de 10/03/2014 à 19/03/2019



- saillie 200 mm
- bec déverseur fixe
- jet rectangulaire enrichi en air
- hauteur de robinetterie 340 mm
- hauteur jusqu'au mousseur 216 mm
- diamètre de percement 35 mm
- 2x flexible de pression M 10 x 1 vissé, étanchéité contrôlée
- débit maxi. 5,7 l/min
- sans plomb
- Ce produit contribue au respect des exigences des systèmes d'évaluation des bâtiments écologiques, par exemple LEED®, BREEAM®, DGNB

	Dark Platinum brossé	33 526 782-99
	Chrome	33 526 782-00
	Platine brossé	33 526 782-06
	Platine	33 526 782-08
	Dark Chrome	33 526 782-19
	Laiton brossé (Or 23cts)	33 526 782-28
	Dark Brass brossé	33 526 782-39
	Champagne brossé (Or 22cts)	33 526 782-46
	Champagne (Or 22cts)	33 526 782-47

MEM Mitigeur monocommande de lavabo sans garniture d'écoulement - Dark Platinum brossé

MEM

33 526 782 Version du produit de 10/03/2014 à 19/03/2019

mm [inches]

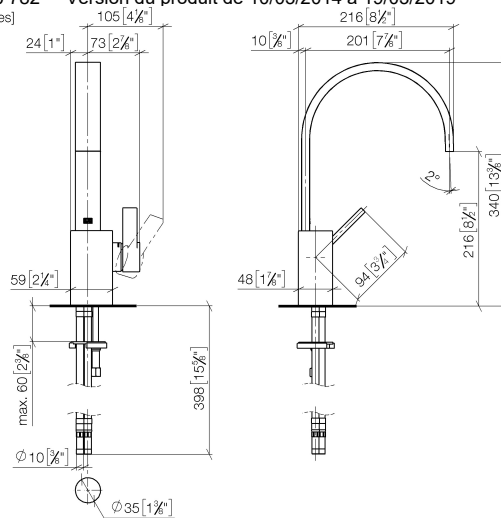


Diagramme de débit



Codes & Standards

DIN 4109	EN 817	Executive Order no. 1007	ISO 3822
Scottish Water Byelaws	UK Water Supply Regulations	Ü-Zeichen	VA-Zeichen



MEM Mitigeur monocommande de lavabo sans garniture d'écoulement - Dark
Platinum brossé

MEM

33 526 782 Version du produit de 10/03/2014 à 19/03/2019

Certificats et durabilité

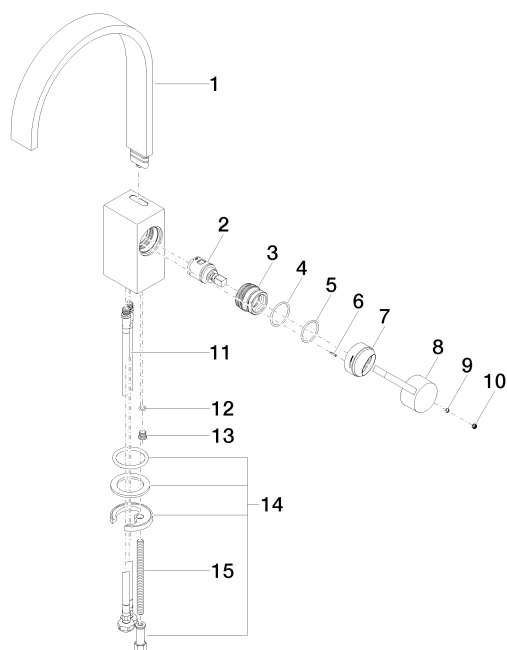
ETA_18	LGA_28	GDV_0400	WRAS_240202
--------	--------	----------	-------------

MEM Mitigeur monocommande de lavabo sans garniture d'écoulement - Dark Platinum brossé

MEM

33 526 782 Version du produit de 10/03/2014 à 19/03/2019

Les pièces pour les
autres finitions
peuvent être
trouvées ici : Chrome



Liste des pièces de rechange

N°	Article Numéro	Désignation	Fréquence de montage	Délai de livraison
11	04 30 04 104 00 90	flexible	2,00	2
15	09 31 11 012 90	tige	1,00	2
13	09 31 20 027 10-00	bonde de fond	1,00	10
3	09 24 04 288 90	écrou	1,00	2
1	90 28 22 152 01-99	bec déverseur	1,00	20
8	09 20 78 057-99	poignée	1,00	20
4	09 14 10 137 90	joint	1,00	2
7	09 28 30 028-99	hotte	1,00	20
14	04 30 11 038 75 90	set de fixation	1,00	2
12	09 14 10 132 90	joint	1,00	2
6	09 31 11 152 90	tige	1,00	2
2	90 15 05 042 00 90	cartouche	1,00	2
9	90 31 11 063 00 90	tige	1,00	2
10	90 31 20 109 00 90	bonde de fond	1,00	2
5	90 14 10 063 00 90	joint	1,00	2