

## ENO Mitigeur monocommande - Champagne brossé (Or 22cts)

ENO

33 800 760



- saillie 220 mm
- bec pivotant 130°
- jet enrichi en air
- hauteur de robinetterie 167 mm
- hauteur jusqu'au mousseur 145 mm
- diamètre de percement 35 mm
- débit d'eau maxi. 8 l/min avec une pression d'écoulement de 3 bars
- sans plomb
- Ce produit contribue au respect des exigences des systèmes d'évaluation des bâtiments écologiques, par exemple LEED®, BREEAM®, DGNB

	Champagne brossé (Or 22cts)	33 800 760-46
	Chrome	33 800 760-00
	Platine brossé	33 800 760-06
	Platine	33 800 760-08
	Dark Chrome	33 800 760-19
	Laiton brossé (Or 23cts)	33 800 760-28
	Champagne (Or 22cts)	33 800 760-47
	Chrome brossé	33 800 760-93
	Dark Platinum brossé	33 800 760-99

### Accessoires recommandés

**Distributeur sans rosace - Champagne brossé (Or 22cts)**

82 424 970-46



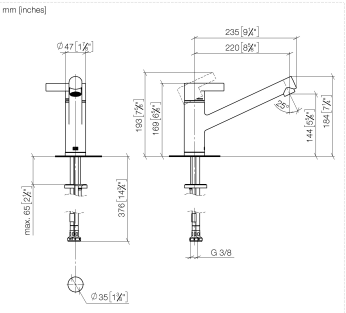
### Accessoires recommandés

**Commande de vidage individuelle manuelle Commande manuelle - Champagne brossé (Or 22cts)**

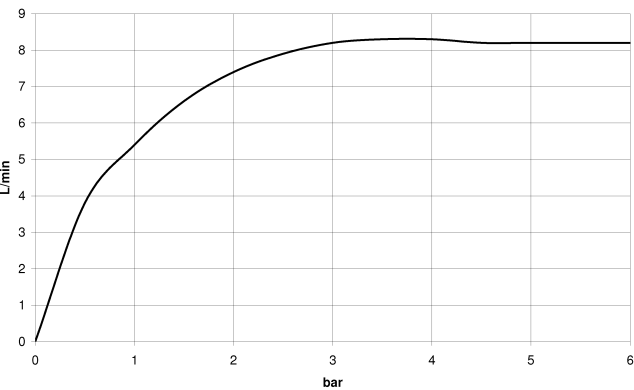
10 712 970-46



33 800 760



### Diagramme de débit



### Codes & Standards

DIN 4109

EnergieEtikette A

Executive Order  
no. 1007

ISO 3822

Ü-Zeichen



## ENO Mitigeur monocommande - Champagne brossé (Or 22cts)

---

ENO

33 800 760

### Certificats

---

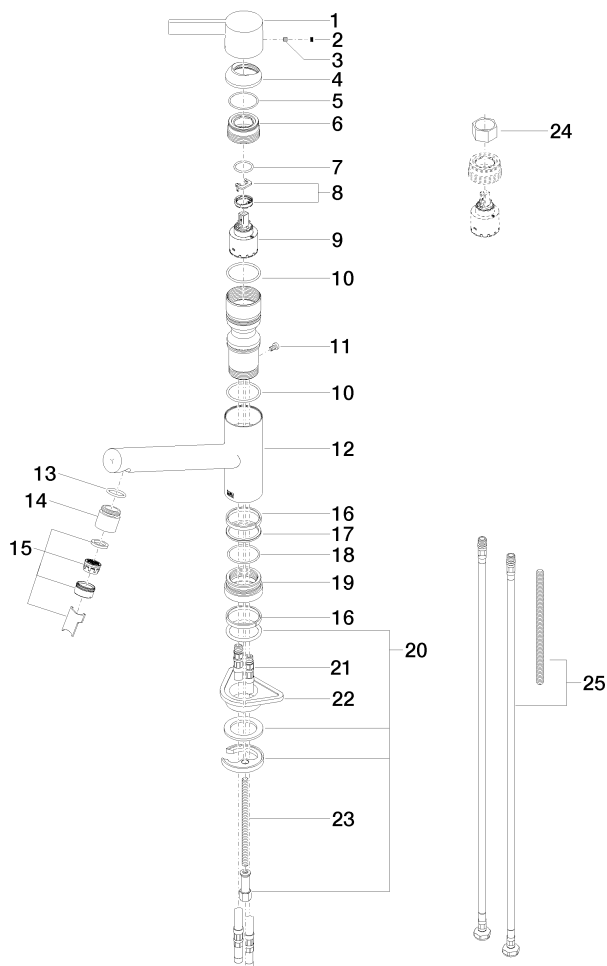
GDV\_0400

LGA\_19

33 800 760

**Version du produit de 5/6/2021**

Les pièces pour les  
autres finitions  
peuvent être  
trouvées ici : Chrome





ENO Mitigeur monocommande - Champagne brossé (Or 22cts)

---

ENO

33 800 760

## Liste des pièces de rechange

Version du produit de 5/6/2021