

33 800 875



- saillie 201 mm
- bec pivotant 360°
- jet enrichi en air
- hauteur de robinetterie 373 mm
- hauteur jusqu'au mousseur 240 mm
- diamètre de percement 35 mm
- débit d'eau maxi. 8 l/min avec une pression d'écoulement de 3 bars
- sans plomb
- Ce produit contribue au respect des exigences des systèmes d'évaluation des bâtiments écologiques, par exemple LEED®, BREEAM®, DGNB

	Platine brossé	33 800 875-06
	Chrome	33 800 875-00
	Platine	33 800 875-08
	Laiton (Or 23cts)	33 800 875-09
	Dark Chrome	33 800 875-19
	Laiton brossé (Or 23cts)	33 800 875-28
	Noir mat	33 800 875-33
	Champagne brossé (Or 22cts)	33 800 875-46
	Champagne (Or 22cts)	33 800 875-47
	Chrome brossé	33 800 875-93
	Dark Platinum brossé	33 800 875-99

Accessoires recommandés



**Commande de vidage individuelle
manuelle Commande manuelle -
Platine brossé** 10 712 970-06

Accessoires recommandés



**Distributeur sans rosace - Platine
brossé** 82 424 970-06

33 800 875

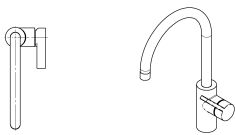
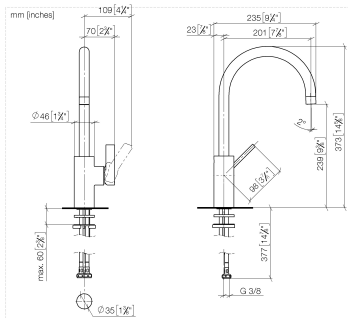


Diagramme de débit



Codes & Standards

DIN 4109

EN 817

Executive Order
no. 1007

ISO 3822

Scottish Water
Byelaws

UK Water Supply
Regulations

Ü-Zeichen

VA-Zeichen



TARA ULTRA Mitigeur monocommande - Platine brossé

TARA ULTRA

33 800 875

Certificats

GDV_0400

LGA_18

WRAS_2101

ETA_18

33 800 875

Version du produit de 5/31/2010 à 7/25/2018

Version du produit de 7/25/2018 à 5/15/2020

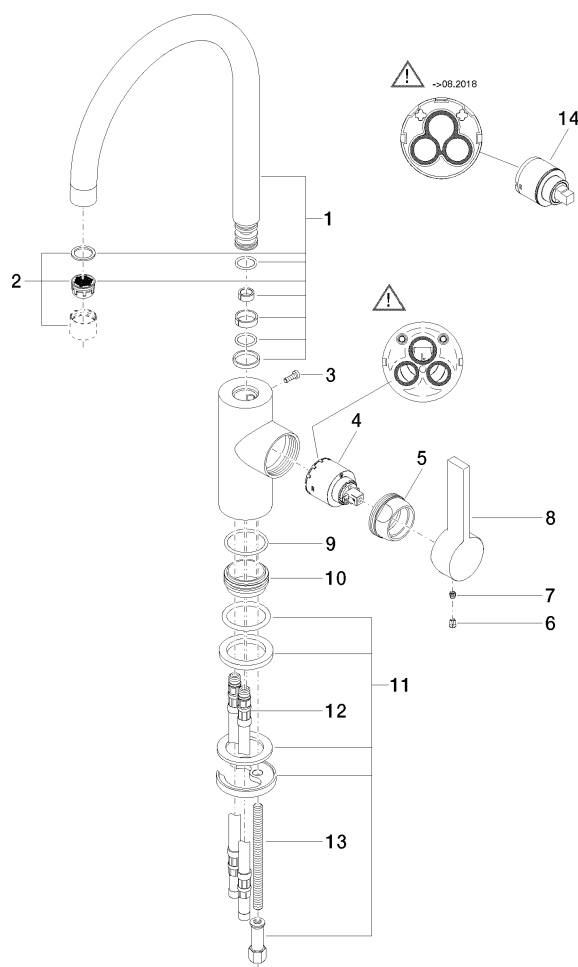
Version du produit de 5/15/2020 à 10/27/2020

Version du produit de 10/27/2020 à 5/3/2021

Version du produit de 5/3/2021

Version du produit de 6/1/2022

Les pièces pour les
autres finitions
peuvent être
trouvées ici : Chrome



33 800 875

Liste des pièces de rechange

Version du produit de 5/31/2010 à 7/25/2018

Version du produit de 7/25/2018 à 5/15/2020

Version du produit de 5/15/2020 à 10/27/2020

Version du produit de 10/27/2020 à 5/3/2021

Version du produit de 5/3/2021

Version du produit de 6/1/2022

N°	Article Numéro	Désignation	Fréquence de montage	Délai de livraison
	90 28 22 204 02-06	bec déverseur	15	10