

## META SQUARE BAR TAP Mitigeur monocommande - Laiton brossé (Or 23cts)

33 805 861



- saillie 166 mm
- bec pivotant 360°
- en option, possibilité de limiter le pivotement avec un set de limitation de pivotement 12 820 970 90
- jet enrichi en air
- débit d'eau maxi. 8 l/min avec une pression d'écoulement de 3 bars
- sans plomb
- Ce produit contribue au respect des exigences des systèmes d'évaluation des bâtiments écologiques, par exemple LEED®, BREEAM®, DGNB

	Laiton brossé (Or 23cts)	33 805 861-28
	Chrome	33 805 861-00
	Platine brossé	33 805 861-06
	Platine	33 805 861-08
	Laiton (Or 23cts)	33 805 861-09
	Dark Chrome	33 805 861-19
	Noir mat	33 805 861-33
	Champagne brossé (Or 22cts)	33 805 861-46
	Champagne (Or 22cts)	33 805 861-47
	Chrome brossé	33 805 861-93
	Dark Platinum brossé	33 805 861-99

### Accessoires recommandés

**Kit de limitation de pivotement -** 12 820 970 90



### Accessoires recommandés

**Commande de vidage individuelle** 10 712 970-28  
**manuelle Commande manuelle -**  
**Laiton brossé (Or 23cts)**



### Accessoires recommandés

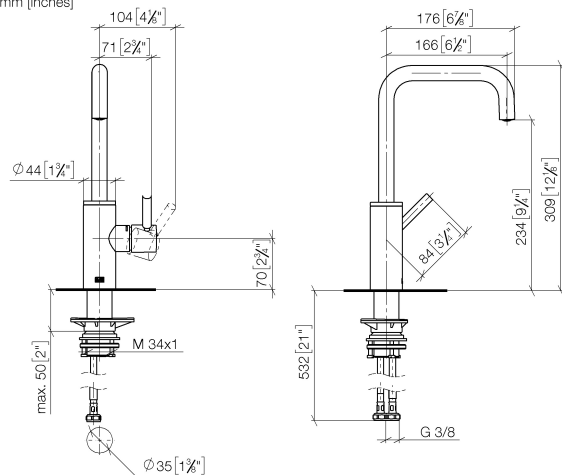
**Distributeur sans rosace - Laiton** 82 424 970-28  
**brossé (Or 23cts)**



## META SQUARE BAR TAP Mitigeur monocommande - Laiton brossé (Or 23cts)

33 805 861

mm [inches]



### Diagramme de débit



### Codes & Standards

DIN 4109

ISO 3822

Scottish Water  
Byelaws

UK Water Supply  
Regulations

### Ü-Zeichen



## META SQUARE BAR TAP Mitigeur monocommande - Laiton brossé (Or 23cts)

---

33 805 861

### Certificats

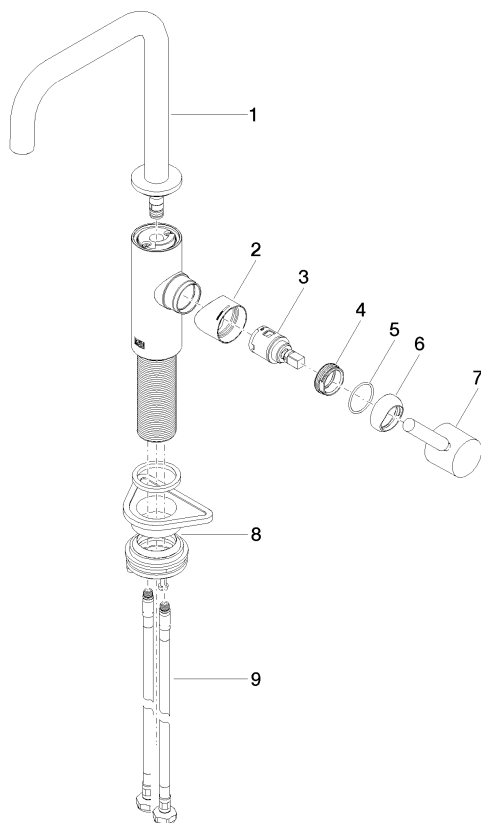
---

LGA\_38

WRAS\_240102

## META SQUARE BAR TAP Mitigeur monocommande - Laiton brossé (Or 23cts)

33 805 861



### Liste des pièces de rechange

N°	Article Numéro	Désignation	Fréquence de montage	Délai de livraison
1	90 28 22 285 00-28	bec déverseur	1	20
2	09 19 86 012-28	hotte	1	60
3	90 15 05 042 00 90	cartouche	1	2
4	09 24 04 266 90	écrou	1	2
5	09 14 10 091 90	joint	1	2
6	90 28 30 052 00-28	hotte	1	20
7	90 20 66 003 00-28	poignée	1	-
La pièce de rechange ne peut plus être commandée, veuillez commander l'article de remplacement				
8	04 23 10 044 08 90	set de fixation	1	2
9	04 30 04 101 00 90	flexible	2	2