

## META SQUARE BAR TAP Mitigeur monocommande - Dark Platinum brossé

33 805 861



- saillie 166 mm
- bec pivotant 360°
- en option, possibilité de limiter le pivotement avec un set de limitation de pivotement 12 820 970 90
- jet enrichi en air
- débit d'eau maxi. 8 l/min avec une pression d'écoulement de 3 bars
- sans plomb
- Ce produit contribue au respect des exigences des systèmes d'évaluation des bâtiments écologiques, par exemple LEED®, BREEAM®, DGNB

|  |                             |               |
|--|-----------------------------|---------------|
|  | Dark Platinum brossé        | 33 805 861-99 |
|  | Chrome                      | 33 805 861-00 |
|  | Platine brossé              | 33 805 861-06 |
|  | Platine                     | 33 805 861-08 |
|  | Laiton (Or 23cts)           | 33 805 861-09 |
|  | Dark Chrome                 | 33 805 861-19 |
|  | Laiton brossé (Or 23cts)    | 33 805 861-28 |
|  | Noir mat                    | 33 805 861-33 |
|  | Champagne brossé (Or 22cts) | 33 805 861-46 |
|  | Champagne (Or 22cts)        | 33 805 861-47 |
|  | Chrome brossé               | 33 805 861-93 |

### Accessoires recommandés

**Kit de limitation de pivotement -** 12 820 970 90



### Accessoires recommandés

**Distributeur sans rosace - Dark Platinum brossé** 82 424 970-99



### Accessoires recommandés

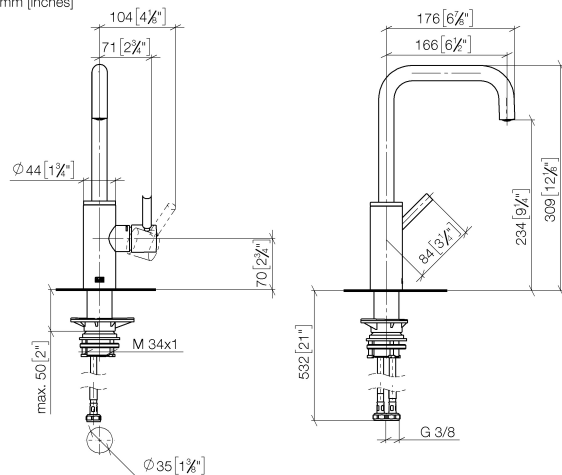
**Commande de vidage individuelle manuelle Commande manuelle - Dark Platinum brossé** 10 712 970-99



## META SQUARE BAR TAP Mitigeur monocommande - Dark Platinum brossé

33 805 861

mm [inches]



### Diagramme de débit



### Codes & Standards

DIN 4109

ISO 3822

Scottish Water  
Byelaws

UK Water Supply  
Regulations

### Ü-Zeichen



## META SQUARE BAR TAP Mitigeur monocommande - Dark Platinum brossé

---

33 805 861

### Certificats

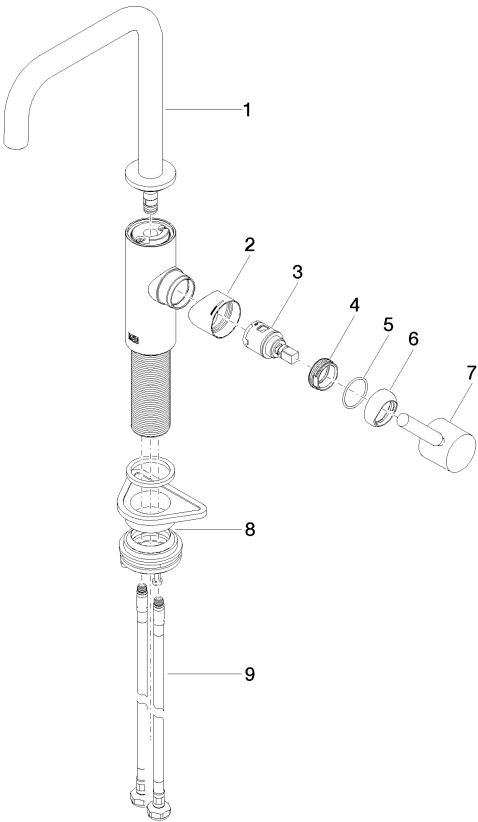
---

LGA\_38

WRAS\_240102

META SQUARE BAR TAP Mitigeur monocommande - Dark Platinum brossé

33 805 861



Liste des pièces de rechange

| N° | Article Numéro     | Désignation     | Fréquence de montage | Délai de livraison |
|----|--------------------|-----------------|----------------------|--------------------|
| 1  | 90 28 22 285 00-99 | bec déverseur   | 1                    | 20                 |
| 2  | 09 19 86 012-99    | hotte           | 1                    | 60                 |
| 3  | 90 15 05 042 00 90 | cartouche       | 1                    | 2                  |
| 4  | 09 24 04 266 90    | écrou           | 1                    | 2                  |
| 5  | 09 14 10 091 90    | joint           | 1                    | 2                  |
| 6  | 90 28 30 052 00-99 | hotte           | 1                    | 20                 |
| 7  | 90 20 66 003 00-99 | poignée         | 1                    | 20                 |
| 8  | 04 23 10 044 08 90 | set de fixation | 1                    | 2                  |
| 9  | 04 30 04 101 00 90 | flexible        | 2                    | 2                  |