

## TARA BAR TAP Mitigeur monocommande - Platine

TARA

33 805 888



- saillie 166 mm
- bec pivotant 360°
- jet laminaire
- hauteur de robinetterie 302 mm
- hauteur jusqu'au mousseur: 185 mm
- diamètre de percement 35 mm
- débit d'eau maxi. 8,3 l/min avec une pression d'écoulement de 3 bars
- sans plomb
- Ce produit contribue au respect des exigences des systèmes d'évaluation des bâtiments écologiques, par exemple LEED®, BREEAM®, DGNB

	Platine	33 805 888-08
	Chrome	33 805 888-00
	Platine brossé	33 805 888-06
	Laiton (Or 23cts)	33 805 888-09
	Dark Chrome	33 805 888-19
	Laiton brossé (Or 23cts)	33 805 888-28
	Noir mat	33 805 888-33
	Champagne brossé (Or 22cts)	33 805 888-46
	Champagne (Or 22cts)	33 805 888-47
	Chrome brossé	33 805 888-93
	Dark Platinum brossé	33 805 888-99

### Accessoires recommandés

**Commande de vidage individuelle** 10 710 970-08  
**manuelle Commande manuelle -**  
**Platine**



### Accessoires recommandés

**Distributeur avec rosace - Platine** 82 444 970-08



33 805 888

mm [inches]



### Diagramme de débit



### Codes & Standards

DIN 4109

ISO 3822

Scottish Water  
Byelaws

UK Water Supply  
Regulations

### Ü-Zeichen



## TARA BAR TAP Mitigeur monocommande - Platine

---

TARA

33 805 888

### Certificats

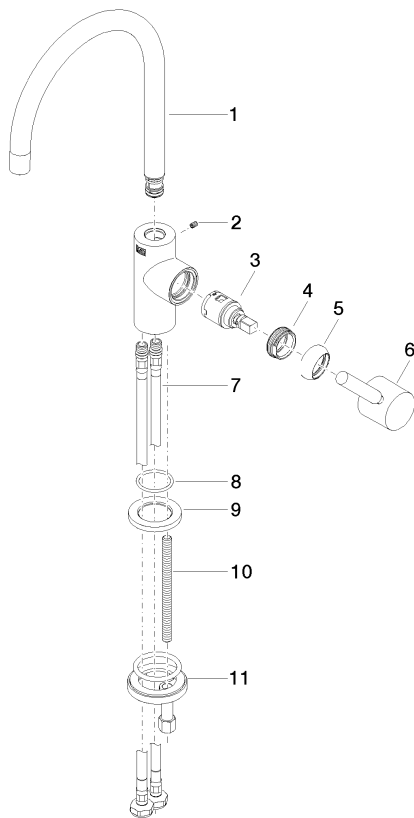
---

WRAS\_240102

LGA\_38

33 805 888

Les pièces pour les  
autres finitions  
peuvent être  
trouvées ici : [Chrome](#)





## TARA BAR TAP Mitigeur monocommande - Platine

TARA

33 805 888

### Liste des pièces de rechange

N°	Article Numéro	Désignation	Fréquence de montage	Délai de livraison
	90 28 22 393 00-08	bec déverseur	12	-

La pièce de rechange ne peut plus être commandée, veuillez commander l'article de remplacement