

TARA BAR TAP Mitigeur monocommande - Laiton brossé (Or 23cts)

TARA

33 805 888 Version du produit de 01/01/2025



- saillie 166 mm
- bec pivotant 360°
- jet laminaire
- hauteur de robinetterie 302 mm
- hauteur jusqu'au mousseur: 185 mm
- diamètre de percement 35 mm
- débit d'eau maxi. 8,3 l/min avec une pression d'écoulement de 3 bars
- sans plomb
- Ce produit contribue au respect des exigences des systèmes d'évaluation des bâtiments écologiques, par exemple LEED®, BREEAM®, DGNB

	Laiton brossé (Or 23cts)	33 805 888-28
	Chrome	33 805 888-00
	Platine brossé	33 805 888-06
	Platine	33 805 888-08
	Laiton (Or 23cts)	33 805 888-09
	Dark Chrome	33 805 888-19
	Noir mat	33 805 888-33
	Bronze brossé	33 805 888-42
	Champagne brossé (Or 22cts)	33 805 888-46
	Champagne (Or 22cts)	33 805 888-47
	Chrome brossé	33 805 888-93
	Dark Platinum brossé	33 805 888-99

Accessoires recommandés

Distributeur avec rosace - Laiton brossé (Or 23cts) 82 444 970-28



Accessoires recommandés

Commande de vidage individuelle manuelle Commande manuelle - Laiton brossé (Or 23cts) 10 710 970-28



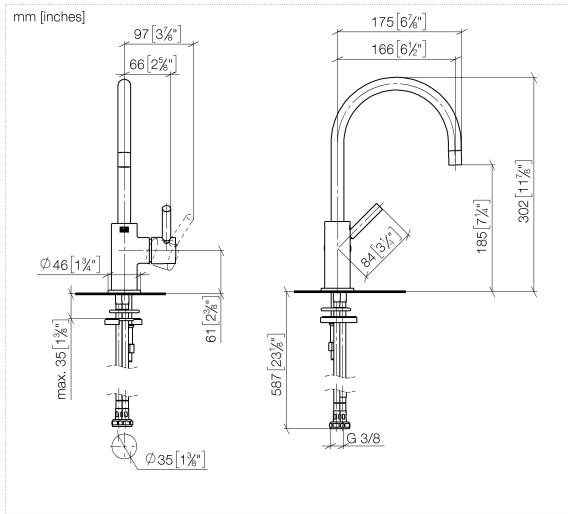
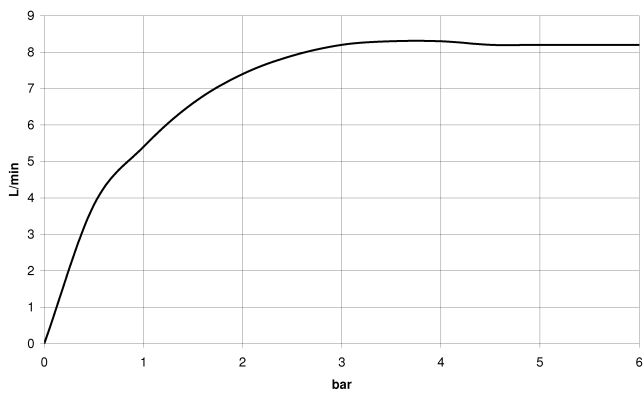


Diagramme de débit



Codes & Standards

DIN 4109

ISO 3822

Scottish Water
Byelaws

UK Water Supply
Regulations

Ü-Zeichen



TARA BAR TAP Mitigeur monocommande - Laiton brossé (Or 23cts)

TARA

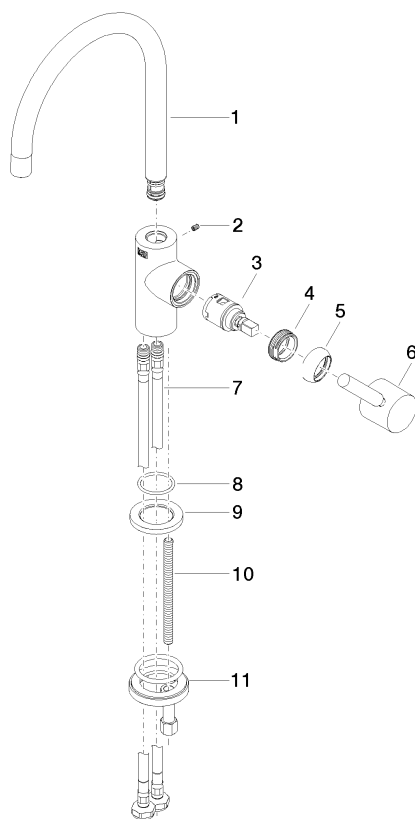
33 805 888 Version du produit de 01/01/2025

Certificats et durabilité

LGA_38

WRAS_240102

Les pièces pour les
autres finitions
peuvent être
trouvées ici : Chrome



Liste des pièces de rechange

N°	Article Numéro	Désignation	Fréquence de montage	Délai de livraison
7	04 30 04 105 00 90	flexible	2,00	2
2	09 31 11 008 90	tige	1,00	2
9	09 27 85 001-28	rosace	1,00	20
10	09 31 11 012 90	tige	1,00	2
8	09 14 10 118 90	joint	1,00	2
3	90 15 05 042 00 90	cartouche	1,00	2
4	09 24 04 266 90	écrou	1,00	2
5	09 28 30 021-28	hotte	1,00	20
1	90 28 22 393 00-28	bec déverseur	1,00	20
11	04 30 11 038 64 90	set de fixation	1,00	2
6	90 20 66 003 00-28	poignée	1,00	20