

## TARA Mitigeur monocommande - Champagne (Or 22cts)

TARA

33 815 888



- saillie 236 mm
- bec pivotant 360°
- jet enrichi en air
- hauteur de robinetterie 400 mm
- hauteur jusqu'au mousseur 230 mm
- diamètre de percement 35 mm
- débit d'eau maxi. 7 l/min avec une pression d'écoulement de 3 bars
- sans plomb
- Ce produit contribue au respect des exigences des systèmes d'évaluation des bâtiments écologiques, par exemple LEED®, BREEAM®, DGNB

|  |                             |               |
|--|-----------------------------|---------------|
|  | Champagne (Or 22cts)        | 33 815 888-47 |
|  | Chrome                      | 33 815 888-00 |
|  | Platine brossé              | 33 815 888-06 |
|  | Platine                     | 33 815 888-08 |
|  | Laiton (Or 23cts)           | 33 815 888-09 |
|  | Dark Chrome                 | 33 815 888-19 |
|  | Laiton brossé (Or 23cts)    | 33 815 888-28 |
|  | Noir mat                    | 33 815 888-33 |
|  | Champagne brossé (Or 22cts) | 33 815 888-46 |
|  | Chrome brossé               | 33 815 888-93 |
|  | Dark Platinum brossé        | 33 815 888-99 |

### Accessoires recommandés

**Distributeur avec rosace -  
Champagne (Or 22cts)**

82 444 970-47



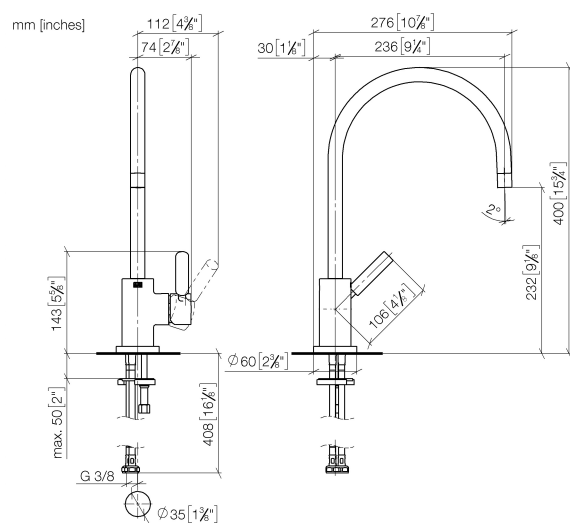
### Accessoires recommandés

**Commande de vidage individuelle  
manuelle Commande manuelle -  
Champagne (Or 22cts)**

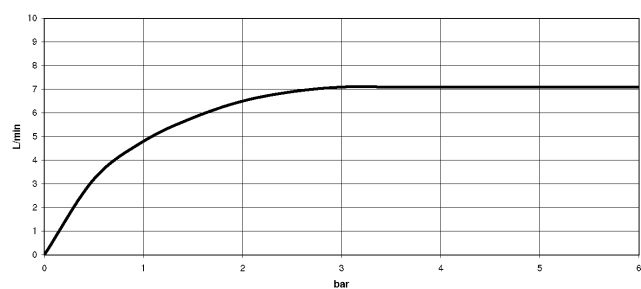
10 710 970-47



33 815 888



### Diagramme de débit



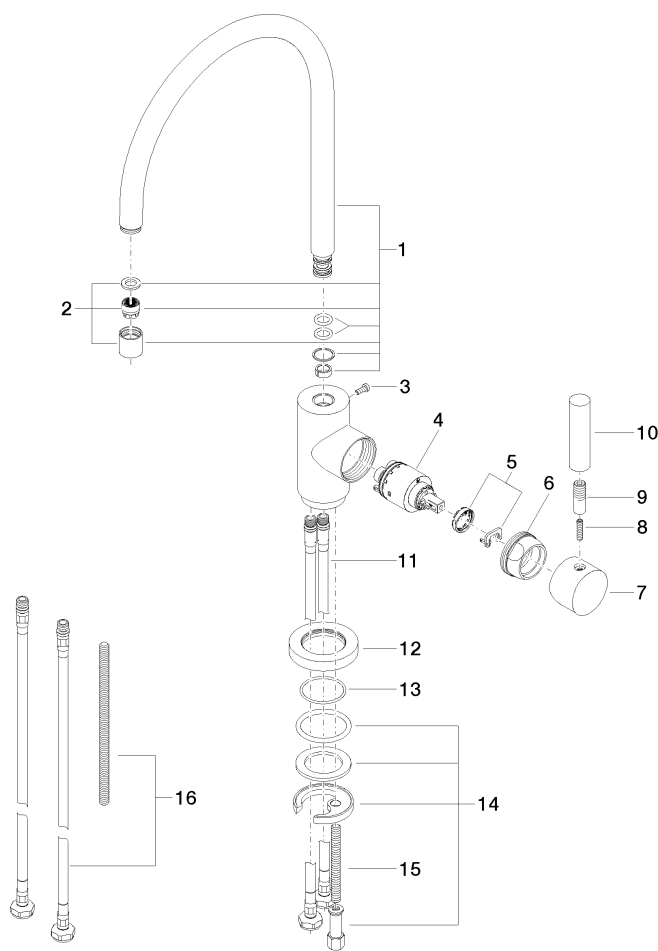
### Certificats

GDV\_0400195.

WRAS\_2311044.

33 815 888

Les pièces pour les autres finitions peuvent être trouvées ici : [Chrome](#)



## Liste des pièces de rechange

| N°   | Article Numéro     | Désignation     | Fréquence de montage | Délai de livraison |
|--|--------------------|-----------------|----------------------|--------------------|
| 1  | 90 28 22 049 02-47 | bec déverseur   | 1                    | 30                 |
| 2  | 90 23 01 028 03-47 | mousseur        | 1                    | 30                 |
| 3  | 09 30 30 054 90    | vis             | 1                    | 2                  |
| 4  | 90 15 05 065 00 90 | cartouche       | 1                    | 2                  |
| 5  | 90 28 10 148 00 90 | accessoires     | 1                    | 2                  |
| 6  | 09 24 04 107-47    | écrou           | 1                    | 60                 |
| 7  | 90 20 88 040 00-47 | poignée         | 1                    | 30                 |
| 8  | 09 31 11 010 90    | tige            | 1                    | 2                  |
| 9  | 90 24 04 048 00-47 | raccord à vis   | 1                    | 30                 |
| 10   | 11 170 880-47      | poignée         | 1                    | -                  |
| La pièce de rechange ne peut plus être commandée, veuillez commander l'article de remplacement |                    |                 |                      |                    |
| 11   | 04 30 04 104 00 90 | flexible        | 2                    | 2                  |
| 12   | 09 28 10 055-47    | rosace          | 1                    | 60                 |
| 13   | 09 14 10 034 90    | joint           | 1                    | 2                  |
| 14   | 04 30 11 038 00 90 | set de fixation | 1                    | 2                  |
| 15   | 09 31 11 011 90    | tige            | 1                    | 2                  |
| 16   | 12 803 970 90      | rallonge        | 1                    | 60                 |