



- saillie 241 mm
- bec pivotant 360°
- jet enrichi en air
- hauteur de robinetterie 393 mm
- hauteur jusqu'au mousseur 240 mm
- diamètre de percement 35 mm
- débit d'eau maxi. 8 l/min avec une pression d'écoulement de 3 bars
- sans plomb
- Ce produit contribue au respect des exigences des systèmes d'évaluation des bâtiments écologiques, par exemple LEED®, BREEAM®, DGNB

	Laiton brossé (Or 23cts)	33 816 875-28
	Chrome	33 816 875-00
	Platine brossé	33 816 875-06
	Platine	33 816 875-08
	Laiton (Or 23cts)	33 816 875-09
	Dark Chrome	33 816 875-19
	Noir mat	33 816 875-33
	Bronze brossé	33 816 875-42
	Champagne brossé (Or 22cts)	33 816 875-46
	Champagne (Or 22cts)	33 816 875-47
	Chrome brossé	33 816 875-93
	Dark Platinum brossé	33 816 875-99

Accessoires recommandés

Distributeur sans rosace - Laiton brossé (Or 23cts) 82 424 970-28



Accessoires recommandés

Commande de vidage individuelle manuelle Commande manuelle - Laiton brossé (Or 23cts) 10 712 970-28



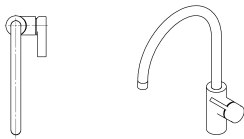
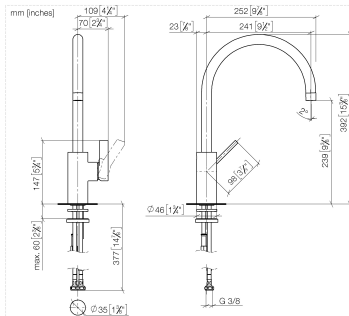


Diagramme de débit



Codes & Standards

DIN 4109	EN 817	EnergieEtikette A	Executive Order no. 1007
ISO 3822	Scottish Water Byelaws	UK Water Supply Regulations	Ü-Zeichen
VA-Zeichen			



TARA ULTRA Mitigeur monocommande - Laiton brossé (Or 23cts)

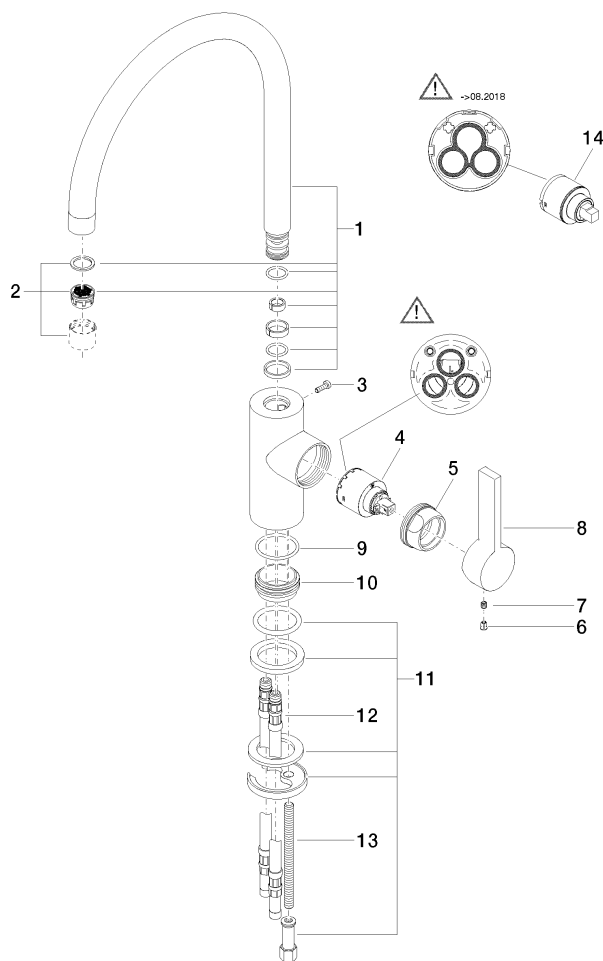
TARA ULTRA

33 816 875 Version du produit de 31/05/2010 à 25/07/2018

Certificats et durabilité

GDV_0400	LGA_18	WRAS_2101	ETA_18
----------	--------	-----------	--------

Les pièces pour les
autres finitions
peuvent être
trouvées ici : Chrome



Liste des pièces de rechange

N°	Article Numéro	Désignation	Fréquence de montage	Délai de livraison
6	09 31 20 017 90	bonde de fond	1,00	2
4	90 15 05 061 00 90	cartouche	1,00	60
10	09 28 10 109-07	anneau	1,00	30
5	09 24 04 107-28	écrou	1,00	20
11	04 30 11 085 88 90	set de fixation	1,00	2
8	09 20 79 040-28	poignée	1,00	20
13	09 31 11 012 90	tige	1,00	2
3	09 30 30 080 90	vis	1,00	2
1	90 28 22 202 02-28	bec déverseur	1,00	20
2	90 23 01 004 07-28	mousseur	1,00	20
9	09 14 10 119 90	joint	1,00	2
12	04 30 04 016 00 90	flexible	2,00	60
7	90 31 11 030 00 90	tige	1,00	2
14	90 15 05 045 00 90	cartouche	1,00	2