

## TARA ULTRA Mitigeur monocommande - Champagne brossé (Or 22cts)

TARA ULTRA

33 816 875



- saillie 241 mm
- bec pivotant 360°
- jet enrichi en air
- hauteur de robinetterie 393 mm
- hauteur jusqu'au mousseur 240 mm
- diamètre de percement 35 mm
- débit d'eau maxi. 8 l/min avec une pression d'écoulement de 3 bars
- sans plomb
- Ce produit contribue au respect des exigences des systèmes d'évaluation des bâtiments écologiques, par exemple LEED®, BREEAM®, DGNB

	Champagne brossé (Or 22cts)	33 816 875-46
	Chrome	33 816 875-00
	Platine brossé	33 816 875-06
	Platine	33 816 875-08
	Laiton (Or 23cts)	33 816 875-09
	Dark Chrome	33 816 875-19
	Laiton brossé (Or 23cts)	33 816 875-28
	Noir mat	33 816 875-33
	Champagne (Or 22cts)	33 816 875-47
	Chrome brossé	33 816 875-93
	Dark Platinum brossé	33 816 875-99

### Accessoires recommandés



**Distributeur sans rosace -  
Champagne brossé (Or 22cts)**

82 424 970-46

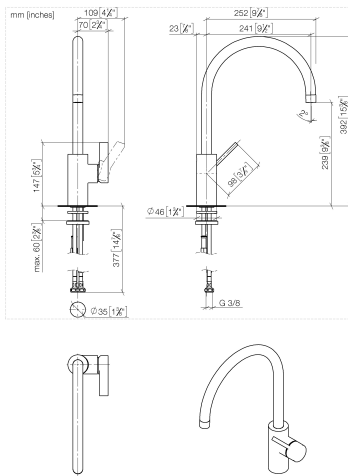
### Accessoires recommandés



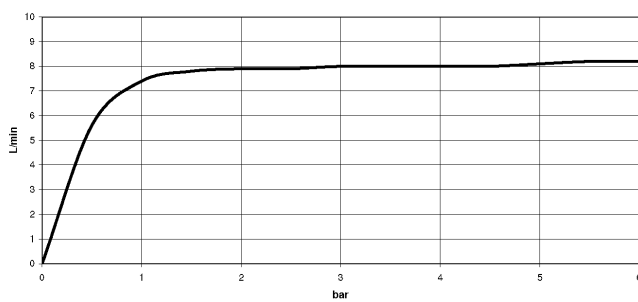
**Commande de vidage individuelle  
manuelle Commande manuelle -  
Champagne brossé (Or 22cts)**

10 712 970-46

33 816 875



### Diagramme de débit



### Codes & Standards

DIN 4109

EnergieEtikette A

Executive Order  
no. 1007

ISO 3822

### Ü-Zeichen



## TARA ULTRA Mitigeur monocommande - Champagne brossé (Or 22cts)

TARA ULTRA

33 816 875

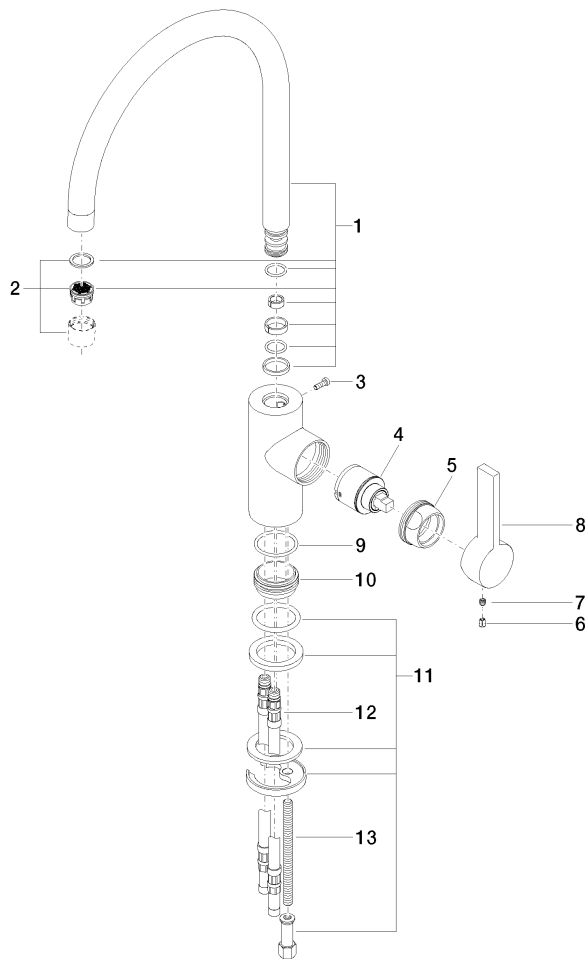
Certificats

GDV\_0400

LGA\_18

**Version du produit de 6/1/2022**

Les pièces pour les  
autres finitions  
peuvent être  
trouvées ici : Chrome





TARA ULTRA Mitigeur monocommande - Champagne brossé (Or 22cts)

TARA ULTRA

33 816 875

## Liste des pièces de rechange

Version du produit de 6/1/2022