

# ELIO Mitigeur monocommande Pour douchette extractible/pendulaire - Chrome

ELIO

33 826 790



- saillie 234 mm
  - bec pivotant 360°
  - élément pivotant sur 20° à l'extrémité du bec déverseur
  - jet enrichi en air
  - hauteur de robinetterie 337 mm
  - hauteur jusqu'au mousseur 297 mm
  - diamètre de percement mitigeur monocommande 35 mm
  - débit d'eau maxi. 8 l/min avec une pression d'écoulement de 3 bars
  - sans plomb
  - Ce produit contribue au respect des exigences des systèmes d'évaluation des bâtiments écologiques, par exemple LEED®, BREEAM®, DGNB
- Mitigeur monocommande à combiner uniquement avec une douchette extractible/pendulaire**

Mitigeur monocommande à combiner uniquement avec une douchette extractible/pendulaire

	Chrome	33 826 790-00
	Platine brossé	33 826 790-06
	Platine	33 826 790-08
	Dark Chrome	33 826 790-19
	Laiton brossé (Or 23cts)	33 826 790-28
	Champagne brossé (Or 22cts)	33 826 790-46
	Champagne (Or 22cts)	33 826 790-47
	Chrome brossé	33 826 790-93
	Dark Platinum brossé	33 826 790-99

## Accessoires requis



**Douchette pendulaire - Chrome**

27 789 970-00

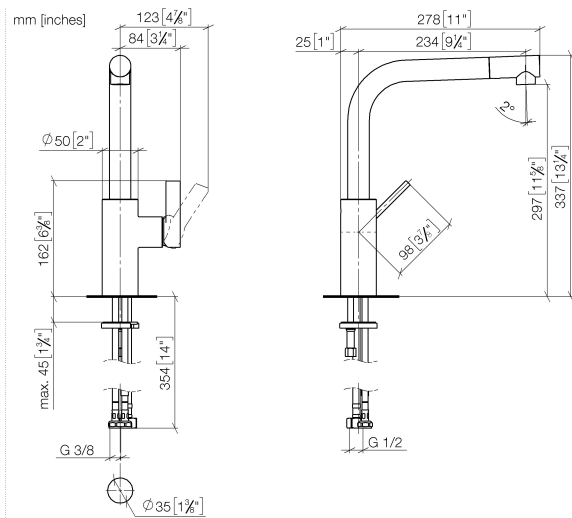
## Accessoires requis



**Douchette extractible - Chrome**

27 721 970-00

33 826 790



### Diagramme de débit



### Codes & Standards

DIN 4109

Executive Order  
no. 1007

ISO 3822

Ü-Zeichen



## ELIO Mitigeur monocommande Pour douchette extractible/pendulaire - Chrome

---

ELIO

33 826 790

Certificats

---

LGA\_18

GDV\_0400

33 826 790

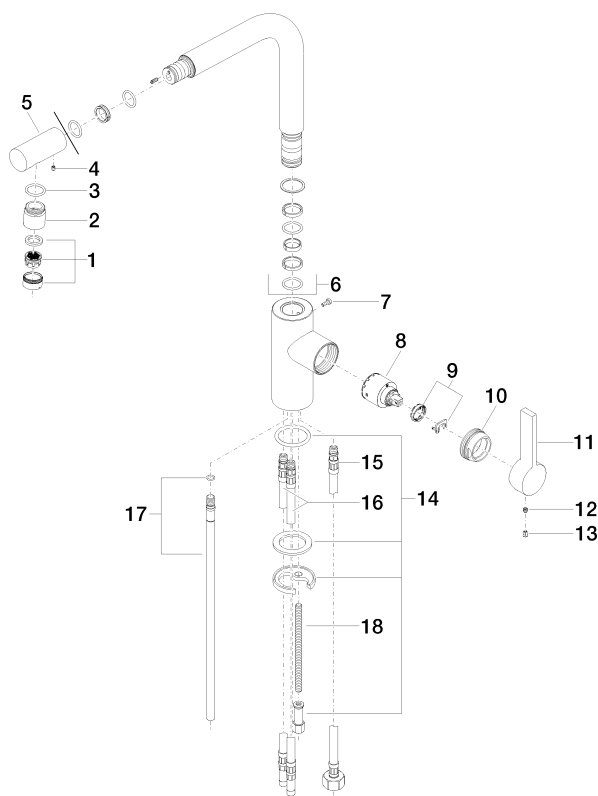
Version du produit de 5/31/2010 à 5/15/2020

Version du produit de 5/15/2020 à 3/10/2021

Version du produit de 3/10/2021 à 5/5/2021

Version du produit de 5/5/2021

**Version du produit de 6/1/2022**





## ELIO Mitigeur monocommande Pour douchette extractible/pendulaire - Chrome

ELIO

33 826 790

### Liste des pièces de rechange

Version du produit de 5/31/2010 à 5/15/2020

Version du produit de 5/15/2020 à 3/10/2021

Version du produit de 3/10/2021 à 5/5/2021

Version du produit de 5/5/2021

### Version du produit de 6/1/2022

N°	Article Numéro	Désignation	Fréquence de montage	Délai de livraison
	90 23 01 026 07-00	mousseur	18	10