

TARA Mitigeur monocommande Pour douchette extractible/pendulaire - Champagne (Or 22cts)

33 826 888



- saillie 235 mm
- bec pivotant 360°
- jet enrichi en air
- hauteur de robinetterie 400 mm
- hauteur jusqu'au mousseur 230 mm
- diamètre de percement mitigeur monocommande 35 mm
- débit d'eau maxi. 7 l/min avec une pression d'écoulement de 3 bars
- sans plomb
- Ce produit contribue au respect des exigences des systèmes d'évaluation des bâtiments écologiques, par exemple LEED®, BREEAM®, DGNB

Mitigeur monocommande à combiner uniquement avec une douchette extractible/pendulaire

| | | |
|--|-----------------------------|---------------|
| | Champagne (Or 22cts) | 33 826 888-47 |
| | Chrome | 33 826 888-00 |
| | Platine brossé | 33 826 888-06 |
| | Platine | 33 826 888-08 |
| | Laiton (Or 23cts) | 33 826 888-09 |
| | Dark Chrome | 33 826 888-19 |
| | Laiton brossé (Or 23cts) | 33 826 888-28 |
| | Noir mat | 33 826 888-33 |
| | Champagne brossé (Or 22cts) | 33 826 888-46 |
| | Chrome brossé | 33 826 888-93 |
| | Dark Platinum brossé | 33 826 888-99 |

Accessoires recommandés



Douchette extractible - Champagne (Or 22cts)

27 721 970-47

TARA Mitigeur monocommande Pour douche extractible/pendulaire - Champagne (Or 22cts)

33 826 888

mm [inches]

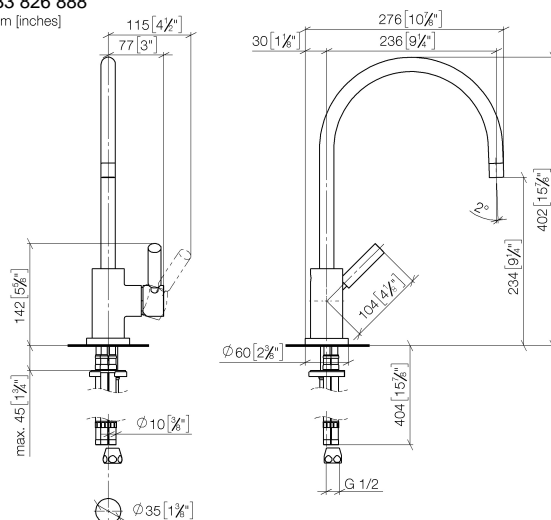


Diagramme de débit



Certificats

LGA_18901.

WRAS_2311044.

TARA Mitigeur monocommande Pour douche extractible/pendulaire - Champagne (Or 22cts)

33 826 888

Les pièces pour les
autres finitions
peuvent être
trouvées ici : [Chrome](#)

