

ENO Mitigeur monocommande Pull-out - Platine

ENO

33 840 760



- saillie 220 mm
- bec pivotant 130°
- jet enrichi en air
- hauteur de robinetterie 167 mm
- hauteur jusqu'au mousseur 145 mm
- diamètre de percement 35 mm
- flexible de douchette tressé 1500 mm
- débit d'eau maxi. 8 l/min avec une pression d'écoulement de 3 bars
- sans plomb
- Ce produit contribue au respect des exigences des systèmes d'évaluation des bâtiments écologiques, par exemple LEED®, BREEAM®, DGNB

Avec sécurité anti-retour.

	Platine	33 840 760-08
	Chrome	33 840 760-00
	Platine brossé	33 840 760-06
	Dark Chrome	33 840 760-19
	Laiton brossé (Or 23cts)	33 840 760-28
	Champagne brossé (Or 22cts)	33 840 760-46
	Champagne (Or 22cts)	33 840 760-47
	Chrome brossé	33 840 760-93
	Dark Platinum brossé	33 840 760-99

Accessoires recommandés



**Commande de vidage individuelle
manuelle Commande manuelle -
Platine** 10 712 970-08

Accessoires recommandés



Distributeur sans rosace - Platine 82 424 970-08

33 840 760



Diagramme de débit



Codes & Standards

DIN 4109 EN 1717 EN 817 EnergieEtikette A

Executive Order ISO 3822 Ü-Zeichen VA-Zeichen
no. 1007



ENO Mitigeur monocommande Pull-out - Platine

ENO

33 840 760

Certificats

Belgaqua_22_277_2 ETA_20

GDV_0400

LGA_19

33 840 760

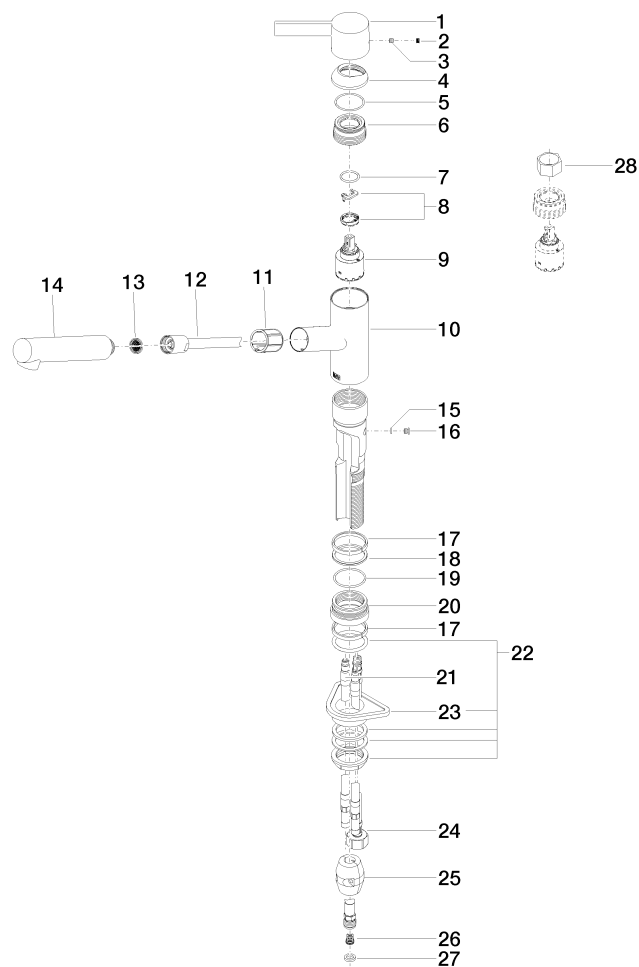
Version du produit jusqu'à 12/31/2013

Version du produit de 12/31/2013 à 3/5/2020

Version du produit de 3/5/2020 à 5/7/2021

Version du produit de 5/7/2021

Les pièces pour les
autres finitions
peuvent être
trouvées ici : Chrome





ENO Mitigeur monocommande Pull-out - Platine

ENO

33 840 760

Liste des pièces de rechange

Version du produit jusqu'à 12/31/2013

Version du produit de 12/31/2013 à 3/5/2020

Version du produit de 3/5/2020 à 5/7/2021

Version du produit de 5/7/2021

N°	Article Numéro	Désignation	Fréquence de montage	Délai de livraison
	09 20 76 001-08	poignée	30	40