

## ENO Mitigeur monocommande Pull-out - Dark Platinum brossé

ENO

33 840 760



- saillie 220 mm
- bec pivotant 130°
- jet enrichi en air
- hauteur de robinetterie 167 mm
- hauteur jusqu'au mousseur 145 mm
- diamètre de percement 35 mm
- flexible de douchette tressé 1500 mm
- débit d'eau maxi. 8 l/min avec une pression d'écoulement de 3 bars
- sans plomb
- Ce produit contribue au respect des exigences des systèmes d'évaluation des bâtiments écologiques, par exemple LEED®, BREEAM®, DGNB

Avec sécurité anti-retour.

	Dark Platinum brossé	33 840 760-99
	Chrome	33 840 760-00
	Platine brossé	33 840 760-06
	Platine	33 840 760-08
	Dark Chrome	33 840 760-19
	Laiton brossé (Or 23cts)	33 840 760-28
	Champagne brossé (Or 22cts)	33 840 760-46
	Champagne (Or 22cts)	33 840 760-47
	Chrome brossé	33 840 760-93

### Accessoires recommandés



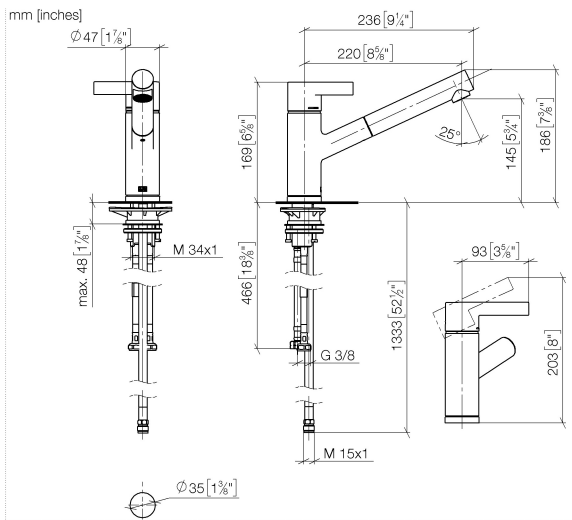
**Distributeur sans rosace - Dark Platinum brossé** 82 424 970-99

### Accessoires recommandés



**Commande de vidage individuelle manuelle Commande manuelle - Dark Platinum brossé** 10 712 970-99

33 840 760



**Diagramme de débit**



**Codes & Standards**

DIN 4109	EN 1717	EN 817	EnergieEtikette A
Executive Order no. 1007	ISO 3822	Ü-Zeichen	VA-Zeichen



## ENO Mitigeur monocommande Pull-out - Dark Platinum brossé

ENO

33 840 760

### Certificats

Belgaqua\_22\_277\_2 ETA\_20

GDV\_0400

LGA\_19

33 840 760

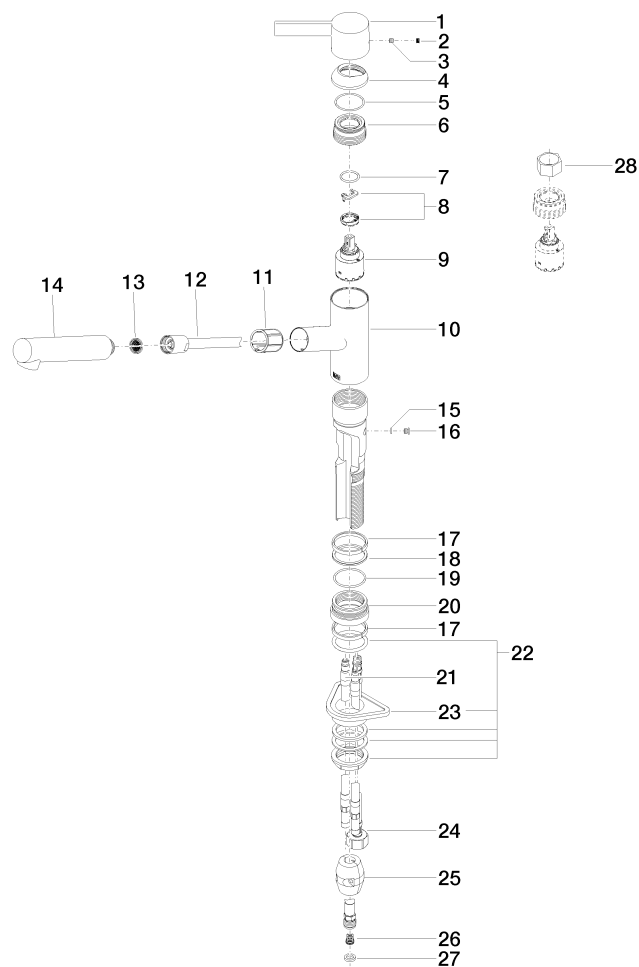
Version du produit jusqu'à 12/31/2013

Version du produit de 12/31/2013 à 3/5/2020

Version du produit de 3/5/2020 à 5/7/2021

**Version du produit de 5/7/2021**

Les pièces pour les  
autres finitions  
peuvent être  
trouvées ici : Chrome





## ENO Mitigeur monocommande Pull-out - Dark Platinum brossé

ENO

33 840 760

### Liste des pièces de rechange

Version du produit jusqu'à 12/31/2013

Version du produit de 12/31/2013 à 3/5/2020

Version du produit de 3/5/2020 à 5/7/2021

### Version du produit de 5/7/2021

N°	Article Numéro	Désignation	Fréquence de montage	Délai de livraison
	09 20 76 001-99	poignée	30	30