

ENO Mitigeur monocommande Pull-out - Platine brossé

ENO

33 845 760



- saillie 220 mm
- bec pivotant 130°
- jet enrichi en air
- hauteur de robinetterie 288 mm
- hauteur jusqu'au mousseur 187 mm
- diamètre de percement 35 mm
- flexible métallique (longueur 1600 mm)
- débit d'eau maxi. 10 l/min avec une pression d'écoulement de 3 bars
- sans plomb
- Ce produit contribue au respect des exigences des systèmes d'évaluation des bâtiments écologiques, par exemple LEED®, BREEAM®, DGNB

Avec sécurité anti-retour.

	Platine brossé	33 845 760-06
	Chrome	33 845 760-00
	Platine	33 845 760-08
	Dark Chrome	33 845 760-19
	Laiton brossé (Or 23cts)	33 845 760-28
	Champagne brossé (Or 22cts)	33 845 760-46
	Champagne (Or 22cts)	33 845 760-47
	Chrome brossé	33 845 760-93
	Dark Platinum brossé	33 845 760-99

Accessoires recommandés



Commande de vidage individuelle manuelle 10 712 970-06
Commande manuelle - Platine brossé

Accessoires recommandés



Distributeur sans rosace - Platine brossé 82 424 970-06



ENO Mitigeur monocommande Pull-out - Platine brossé

ENO

33 845 760

Certificats

LGA_28

GDV_0400

Belgaqua_21-027-2

33 845 760

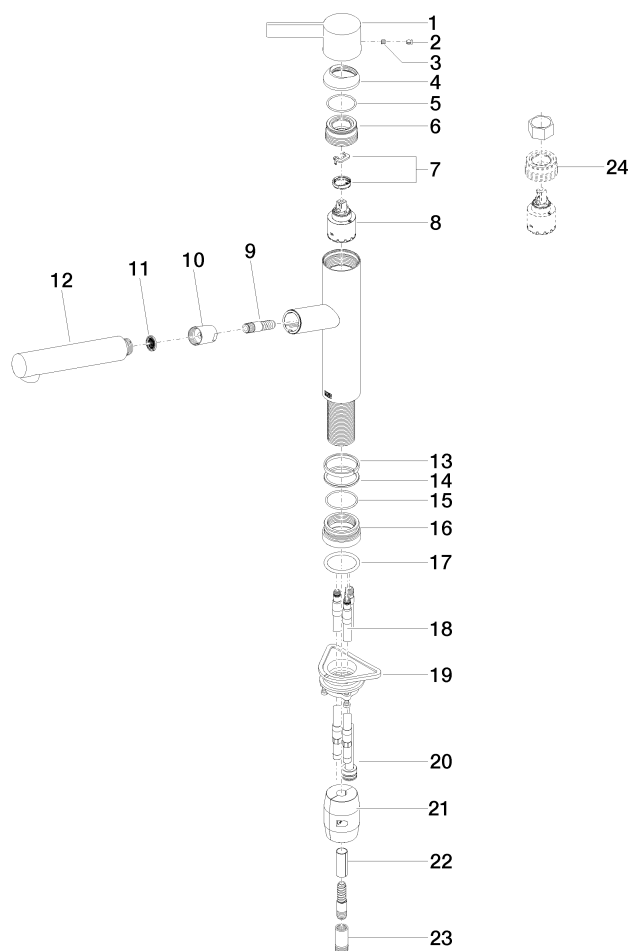
Version du produit de 2/26/2015 à 5/15/2020

Version du produit de 5/15/2020 à 1/7/2021

Version du produit de 1/7/2021 à 5/7/2021

Version du produit de 5/7/2021

Les pièces pour les
autres finitions
peuvent être
trouvées ici : Chrome





ENO Mitigeur monocommande Pull-out - Platine brossé

ENO

33 845 760

Liste des pièces de rechange

Version du produit de 2/26/2015 à 5/15/2020

Version du produit de 5/15/2020 à 1/7/2021

Version du produit de 1/7/2021 à 5/7/2021

Version du produit de 5/7/2021

N°	Article Numéro	Désignation	Fréquence de montage	Délai de livraison
	09 20 76 001-06	poignée	25	10