

# TARA ULTRA PIVOT Mitigeur monocommande - Champagne brossé (Or 22cts)

TARA ULTRA

33 845 875 Version du produit de 03/05/2021



- saillie 552 mm
- bec pivotant 360°
- jet enrichi en air
- hauteur de robinetterie 372 mm
- hauteur jusqu'au mousseur 290 mm
- rosace 55 mm
- diamètre de percement 30 mm
- débit d'eau maxi. 8 l/min avec une pression d'écoulement de 3 bars
- sans plomb
- Ce produit contribue au respect des exigences des systèmes d'évaluation des bâtiments écologiques, par exemple LEED®, BREEAM®, DGNB

	Champagne brossé (Or 22cts)	33 845 875-46
	Chrome	33 845 875-00
	Platine brossé	33 845 875-06
	Platine	33 845 875-08
	Laiton (Or 23cts)	33 845 875-09
	Dark Chrome	33 845 875-19
	Laiton brossé (Or 23cts)	33 845 875-28
	Bronze brossé	33 845 875-42
	Champagne (Or 22cts)	33 845 875-47
	Chrome brossé	33 845 875-93
	Dark Platinum brossé	33 845 875-99

## Accessoires recommandés

**Distributeur avec rosace - Champagne brossé (Or 22cts)**

82 444 970-46



## Accessoires recommandés

**Commande de vidage individuelle manuelle Commande manuelle - Champagne brossé (Or 22cts)**

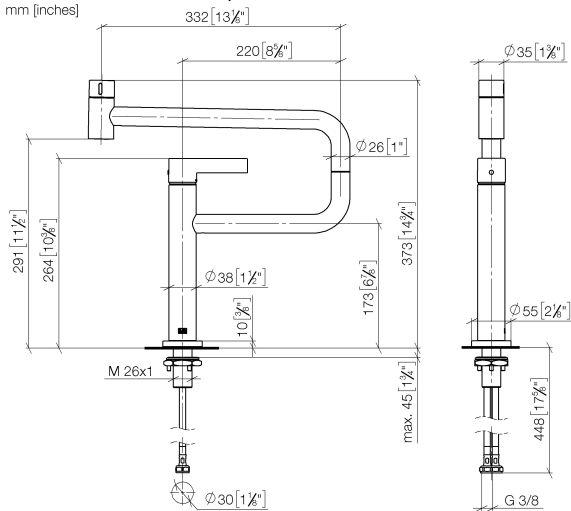
10 710 970-46



# TARA ULTRA PIVOT Mitigeur monocommande - Champagne brossé (Or 22cts)

TARA ULTRA

33 845 875 Version du produit de 03/05/2021  
mm [inches]



## Diagramme de débit



## Codes & Standards

DIN 4109

EnergieEtikette A

Executive Order  
no. 1007

ISO 3822

Ü-Zeichen



## TARA ULTRA PIVOT Mitigeur monocommande - Champagne brossé (Or 22cts)

TARA ULTRA

---

33 845 875 Version du produit de 03/05/2021

Certificats et durabilité

---

LGA\_28

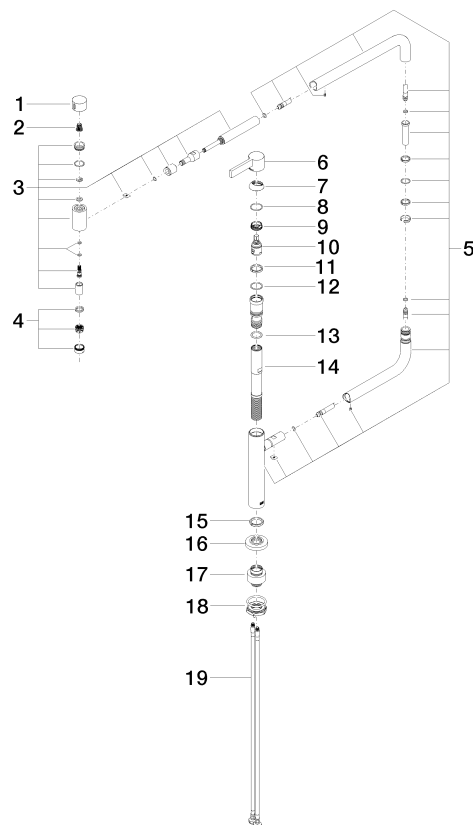
GDV\_0400

# TARA ULTRA PIVOT Mitigeur monocommande - Champagne brossé (Or 22cts)

TARA ULTRA

33 845 875 Version du produit de 03/05/2021

Les pièces pour les  
autres finitions  
peuvent être  
trouvées ici : Chrome



## Liste des pièces de rechange

N°	Article Numéro	Désignation	Fréquence de montage	Délai de livraison
17	12 845 970 90	Set de rallonges -	1,00	2
3	90 19 87 001 00-46	bec déverseur	1,00	30
14	09 30 01 126 90	raccord	1,00	2
4	90 23 01 026 07-46	mousseur	1,00	30
10	90 15 05 042 00 90	cartouche	1,00	2
19	04 30 04 101 00 90	flexible	2,00	2
5	90 28 22 257 00-46	joint	1,00	30
9	09 24 04 266 90	écrou	1,00	2
6	90 20 87 004 00-46	poignée	1,00	30
16	09 27 87 033-46	rosace	1,00	30
7	09 28 30 013-46	hotte	1,00	30
15	09 28 10 159 90	anneau	1,00	2
2	90 12 12 002 00 90	douille d'enclenchement	1,00	2
18	04 30 11 085 87 90	set de fixation	1,00	2
11	09 28 10 156 90	anneau	1,00	2
8	09 14 10 091 90	joint	1,00	2
1	09 20 62 025-46	poignée	1,00	30
13	09 14 10 081 90	joint	1,00	2
12	90 14 10 063 00 90	joint	1,00	2