

33 870 760



- saillie 225 mm
- bec pivotant 130°
- jet enrichi en air et jet douchette
- hauteur de robinetterie 167 mm
- hauteur jusqu'au mousseur 137 mm
- diamètre de percement 35 mm
- flexible de douchette tressé 1500 mm
- débit d'eau maxi. 8,3 l/min avec une pression d'écoulement de 3 bars
- sans plomb
- Ce produit contribue au respect des exigences des systèmes d'évaluation des bâtiments écologiques, par exemple LEED®, BREEAM®, DGNB

Avec sécurité anti-retour.

	Platine	33 870 760-08
	Chrome	33 870 760-00
	Platine brossé	33 870 760-06
	Dark Chrome	33 870 760-19
	Laiton brossé (Or 23cts)	33 870 760-28
	Champagne brossé (Or 22cts)	33 870 760-46
	Champagne (Or 22cts)	33 870 760-47
	Chrome brossé	33 870 760-93
	Dark Platinum brossé	33 870 760-99

Accessoires recommandés



**Commande de vidage individuelle
manuelle Commande manuelle -
Platine** 10 712 970-08

Accessoires recommandés



Distributeur sans rosace - Platine 82 424 970-08

33 870 760

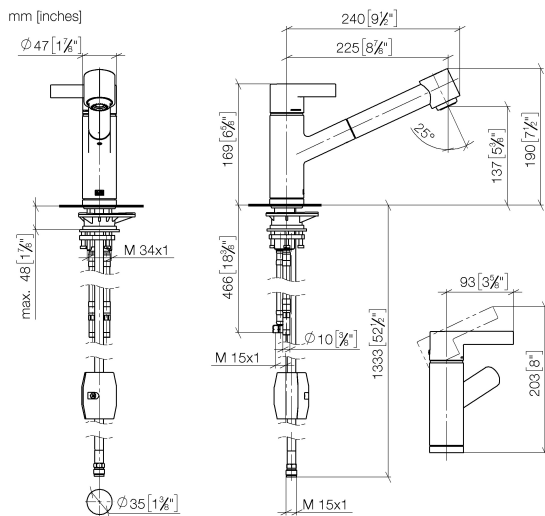
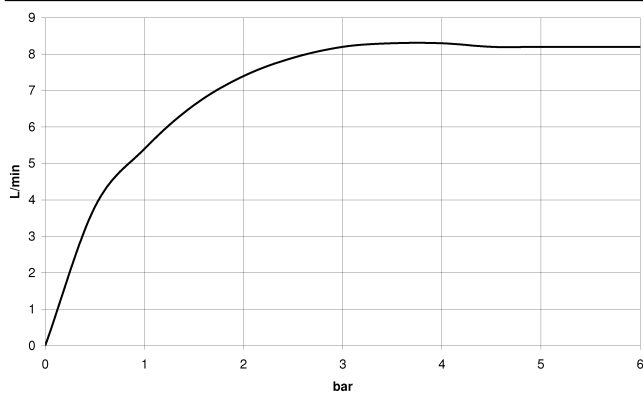


Diagramme de débit



Codes & Standards

DIN 4109	EN 1717	EN 817	EnergieEtikette A
Executive Order no. 1007	ISO 3822	Ü-Zeichen	VA-Zeichen



ENO Mitigeur monocommande Pull-out avec fonction douchette - Platine

ENO

33 870 760

Certificats

GDV_0400

Belgaqua_22_277_2 ETA_20

LGA_19

33 870 760

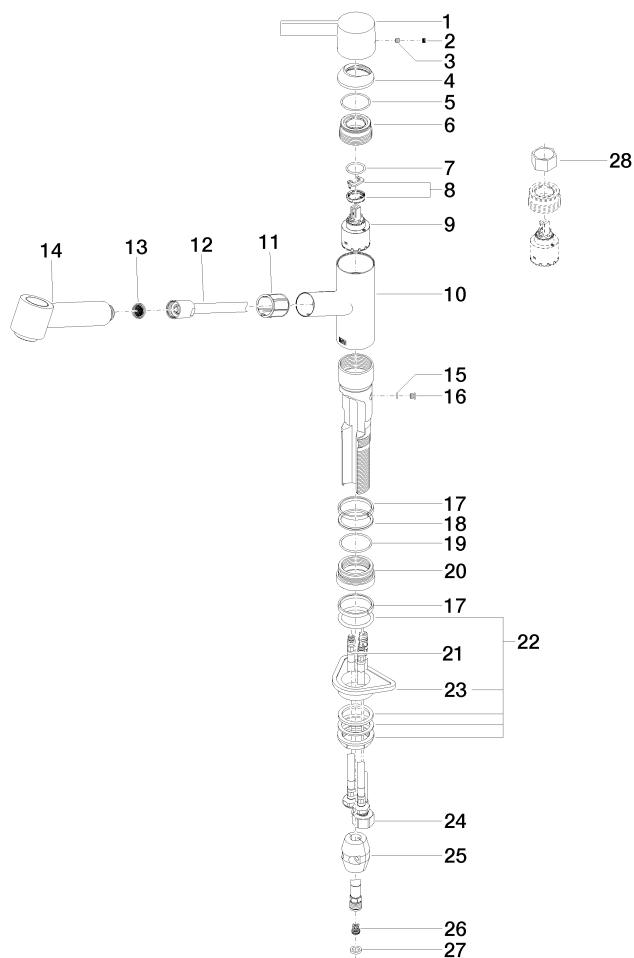
Version du produit jusqu'à 12/31/2013

Version du produit de 1/1/2014 à 1/1/2019

Version du produit de 1/1/2019 à 5/1/2021

Version du produit de 5/1/2021

Les pièces pour les
autres finitions
peuvent être
trouvées ici : Chrome





ENO Mitigeur monocommande Pull-out avec fonction douchette - Platine

ENO

33 870 760

Liste des pièces de rechange

Version du produit jusqu'à 12/31/2013

Version du produit de 1/1/2014 à 1/1/2019

Version du produit de 1/1/2019 à 5/1/2021

Version du produit de 5/1/2021

N°	Article Numéro	Désignation	Fréquence de montage	Délai de livraison
	09 20 76 001-08	poignée	30	40