

33 870 790



- saillie 235 mm
- bec pivotant 360°
- jet enrichi en air et jet douchette
- hauteur de robinetterie 342 mm
- hauteur jusqu'au mousseur 292 mm
- diamètre de percement 35 mm
- flexible de douchette tressé 1500 mm
- débit d'eau maxi. 8 l/min avec une pression d'écoulement de 3 bars
- sans plomb
- Ce produit contribue au respect des exigences des systèmes d'évaluation des bâtiments écologiques, par exemple LEED®, BREEAM®, DGNB

Avec sécurité anti-retour.

	Platine	33 870 790-08
	Chrome	33 870 790-00
	Platine brossé	33 870 790-06
	Dark Chrome	33 870 790-19
	Laiton brossé (Or 23cts)	33 870 790-28
	Champagne brossé (Or 22cts)	33 870 790-46
	Champagne (Or 22cts)	33 870 790-47
	Chrome brossé	33 870 790-93
	Dark Platinum brossé	33 870 790-99

#### Accessoires recommandés



**Commande de vidage individuelle manuelle** 10 712 970-08  
**Commande manuelle - Platine**

#### Accessoires recommandés



**Distributeur sans rosace - Platine** 82 424 970-08





## ELIO Mitigeur monocommande Pull-out avec fonction douchette - Platine

---

ELIO

33 870 790

### Certificats

---

GDV\_0400

Belgaqua\_21-379-2 LGA\_18

33 870 790

Version du produit jusqu'à 12/31/2013

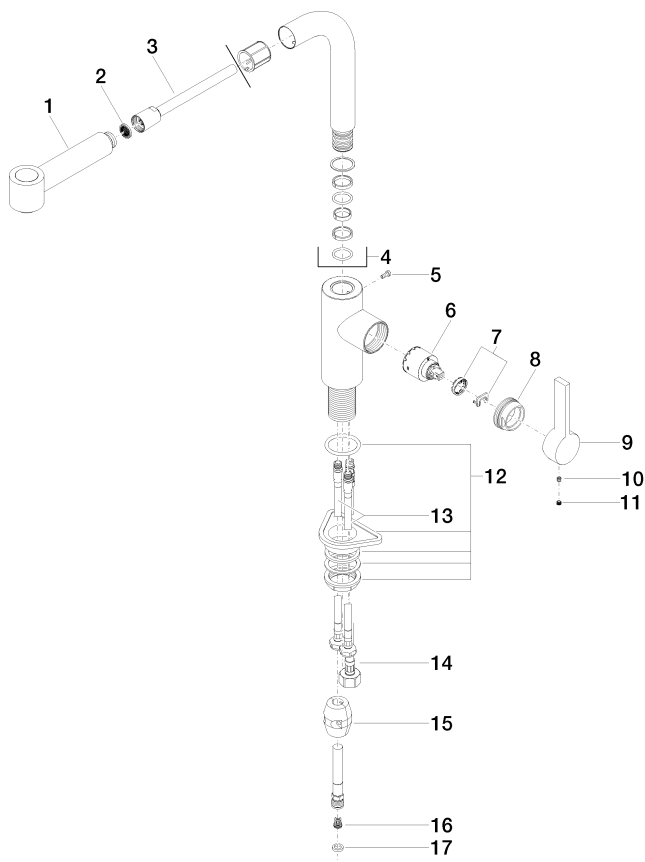
Version du produit de 12/31/2013 à 5/15/2020

Version du produit de 5/15/2020 à 5/5/2021

Version du produit de 5/5/2021

**Version du produit de 6/1/2022**

Les pièces pour les  
autres finitions  
peuvent être  
trouvées ici : Chrome





## ELIO Mitigeur monocommande Pull-out avec fonction douchette - Platine

ELIO

33 870 790

### Liste des pièces de rechange

Version du produit jusqu'à 12/31/2013

Version du produit de 12/31/2013 à 5/15/2020

Version du produit de 5/15/2020 à 5/5/2021

Version du produit de 5/5/2021

### Version du produit de 6/1/2022

N°	Article Numéro	Désignation	Fréquence de montage	Délai de livraison
	90 12 11 098 00-08	douche	18	40