

ELIO Mitigeur monocommande Pull-out avec fonction douchette - Champagne brossé (Or 22cts)

ELIO

33 870 790



- saillie 235 mm
- bec pivotant 360°
- jet enrichi en air et jet douchette
- hauteur de robinetterie 342 mm
- hauteur jusqu'au mousseur 292 mm
- diamètre de percement 35 mm
- flexible de douchette tressé 1500 mm
- débit d'eau maxi. 8 l/min avec une pression d'écoulement de 3 bars
- sans plomb
- Ce produit contribue au respect des exigences des systèmes d'évaluation des bâtiments écologiques, par exemple LEED®, BREEAM®, DGNB

Avec sécurité anti-retour.

	Champagne brossé (Or 22cts)	33 870 790-46
	Chrome	33 870 790-00
	Platine brossé	33 870 790-06
	Platine	33 870 790-08
	Dark Chrome	33 870 790-19
	Laiton brossé (Or 23cts)	33 870 790-28
	Champagne (Or 22cts)	33 870 790-47
	Chrome brossé	33 870 790-93
	Dark Platinum brossé	33 870 790-99

Accessoires recommandés

Distributeur sans rosace - Champagne brossé (Or 22cts)

82 424 970-46



Accessoires recommandés

Commande de vidage individuelle manuelle Commande manuelle - Champagne brossé (Or 22cts)

10 712 970-46



ELIO Mitigeur monocommande Pull-out avec fonction douchette - Champagne
brossé (Or 22cts)

ELIO

33 870 790

mm [inches]

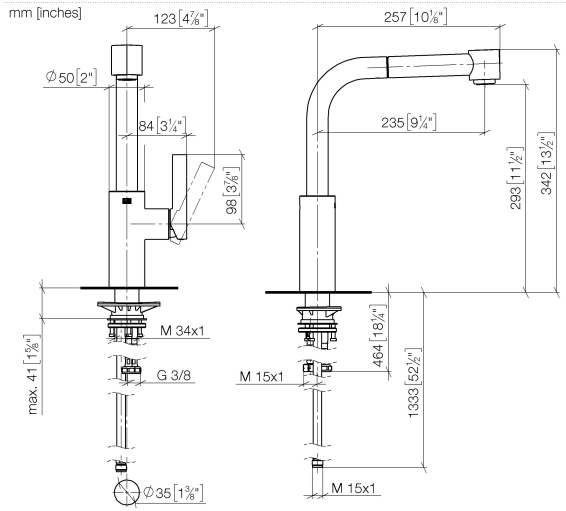


Diagramme de débit



Codes & Standards

Executive Order
no. 1007



ELIO Mitigeur monocommande Pull-out avec fonction douchette - Champagne
brossé (Or 22cts)

ELIO

33 870 790

Certificats

GDV_0400

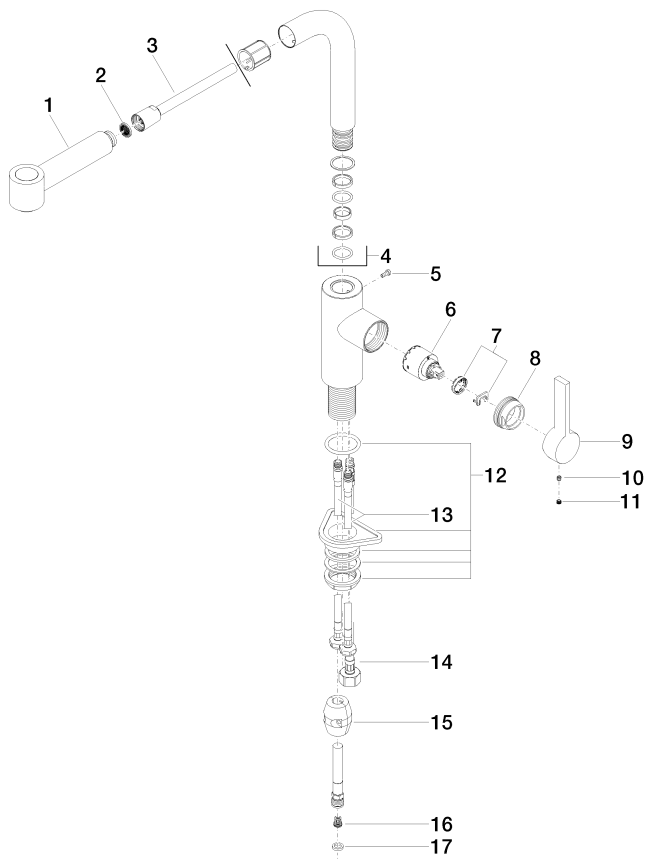
ELIO Mitigeur monocommande Pull-out avec fonction douchette - Champagne brossé (Or 22cts)

ELIO

33 870 790

Version du produit de 6/1/2022

Les pièces pour les
autres finitions
peuvent être
trouvées ici : [Chrome](#)





ELIO Mitigeur monocommande Pull-out avec fonction douchette - Champagne
brossé (Or 22cts)

ELIO

33 870 790

Liste des pièces de rechange

Version du produit de 6/1/2022